



**Viver o Porto.**

A 100 metros das praias da Foz, onde é possível  
desfrutar de um final de dia nas esplanadas da  
frente marítima, praticar surf e descontrair

**Olhar o mar.**

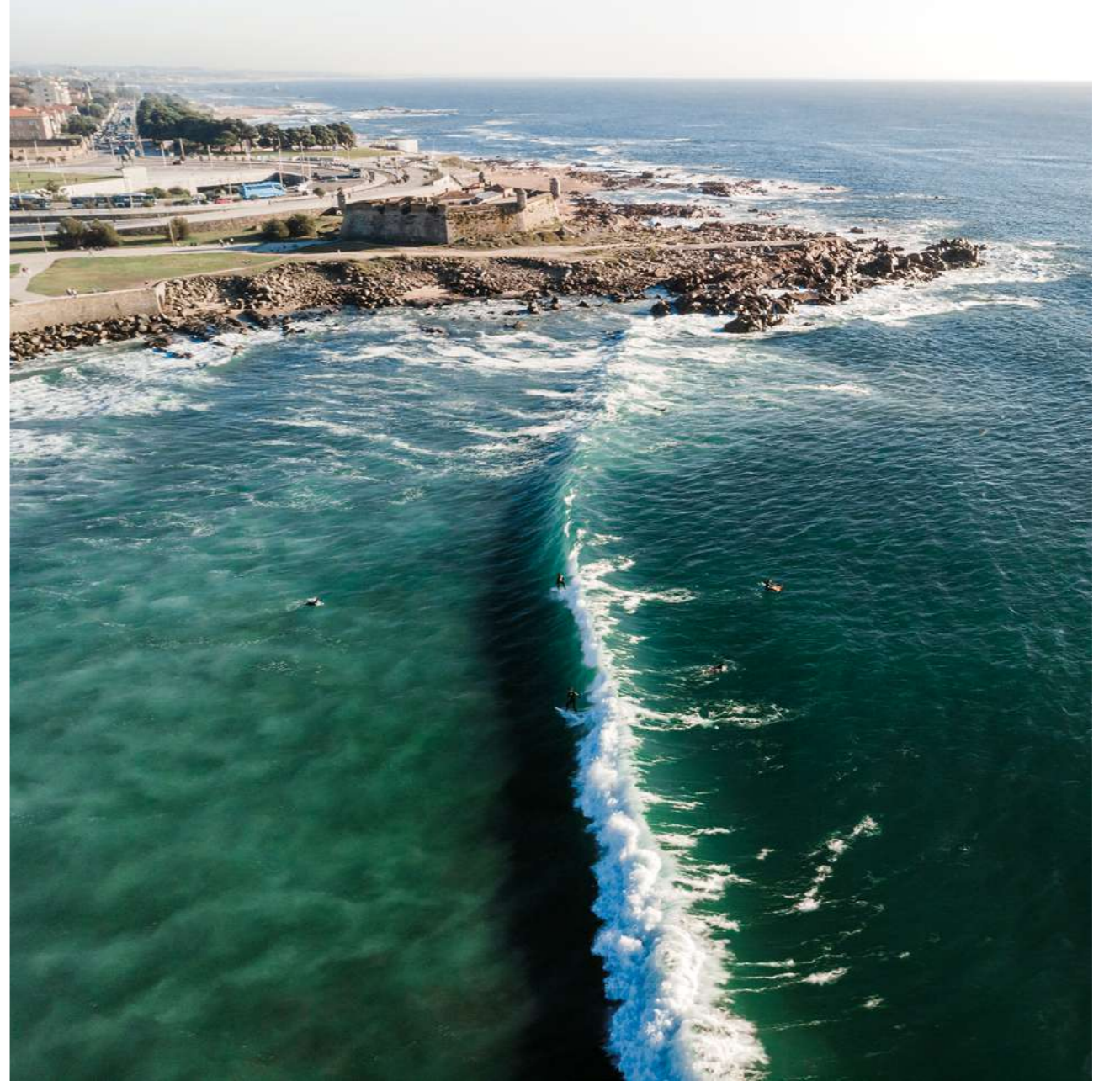
# O privilégio de uma forma de vida privada, perto do mar.

---

Uma localização de carácter único, numa zona revitalizada da cidade. A dois minutos das esplanadas e restaurantes à beira-mar, dos passeios na marginal e próxima da praia de Matosinhos, tão procurada para a prática de surf e outros desportos náuticos.

O Boavista 5205 situa-se numa rua de interseção com a Avenida da Boavista, a poucos minutos do Castelo do Queijo.





An aerial photograph showing a vast, dense forest with a rich green canopy. The trees are packed closely together, creating a textured, undulating surface of green. The lighting is bright, highlighting the various shades of green from deep forest greens to lighter, sunlit areas.

**Viver o Porto.**

**Respirar o parque.**

Junto à maior mancha verde da cidade do Porto,  
o Parque da Cidade, 83 hectares de paisagem  
cuidadosamente arquitetada.

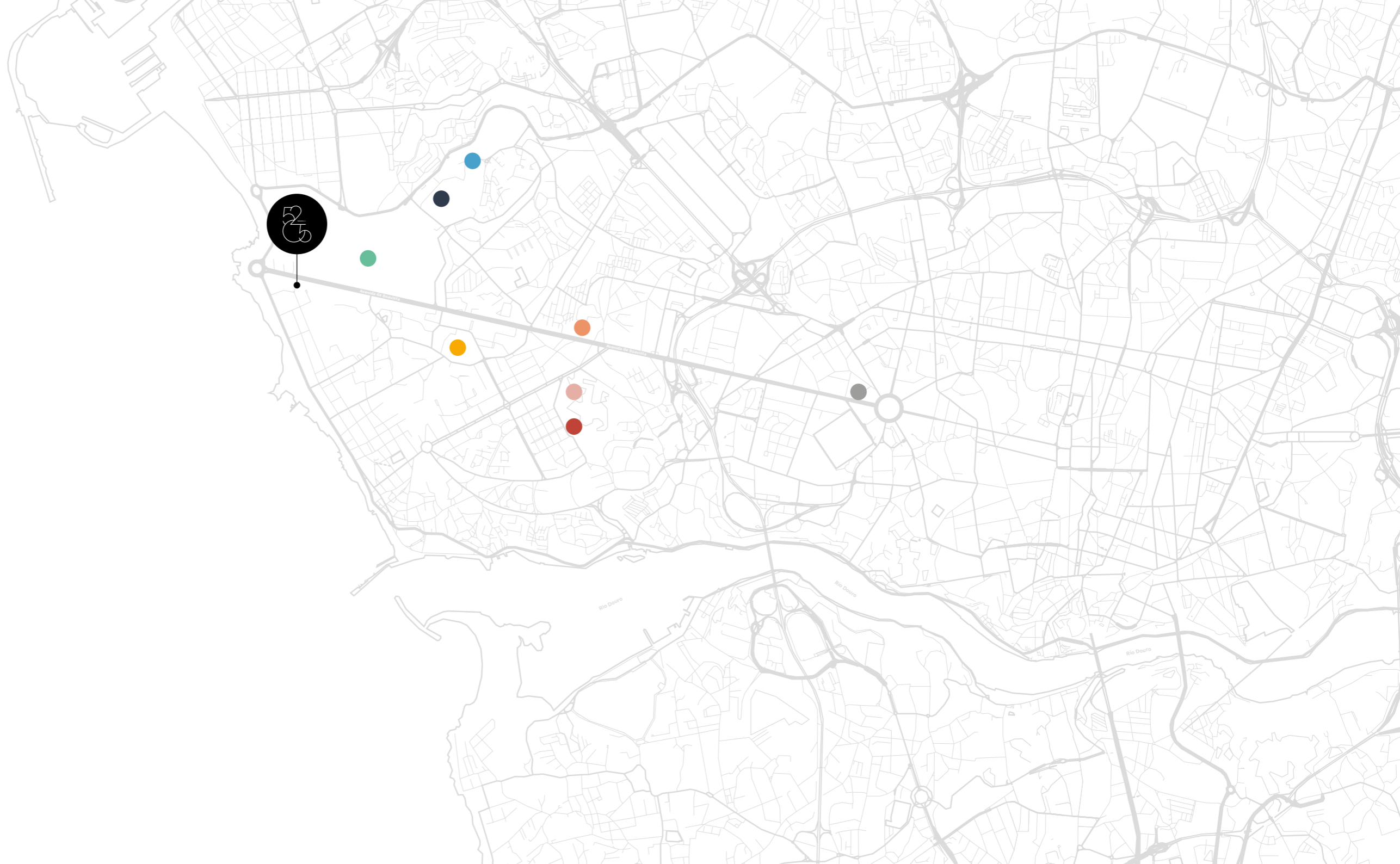
# O maior parque urbano do país do outro lado da rua.

---

Numa zona onde se respira o ar puro do Parque da Cidade, local ideal para praticar desporto, fazer caminhadas ao ar livre e apreciar a fauna e a flora do considerado "pulmão da cidade do Porto".







- 
- Parque da Cidade
  - Hospital CUF Porto
  - CLIP - Colégio Luso Internacional do Porto
  - Museu de Serralves
  - Colégio Nª Senhora do Rosário
  - Escola Francesa
  - Casa da Música
  - Escola Secundária Garcia de Orta

# Uma forma de vida.

---

Uma forma de vida urbana, com aroma a maresia.  
Uma forma de vida privada, atenta à natureza.  
Uma forma de vida tranquila, com toda a dinâmica por perto.

**Boavista 5205.** Uma forma de vida.





**A simbiose perfeita entre a volumetria e a envolvente.**

- Arquitetura contemporânea;
- Vistas amplas e espaços exteriores;
- Proximidade com colégios, escolas e universidades;
- Condomínio com total tranquilidade e segurança;
- Elevador privado para cada apartamento.



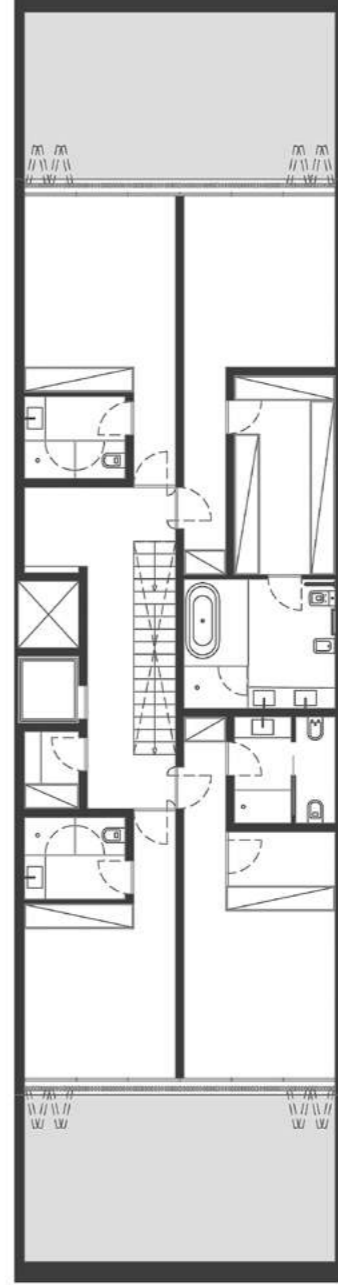
Elevador privativo com acesso direto ao interior do apartamento.  
Garagem tipo box para 3 a 4 lugares de estacionamento.



Apartamentos T4 e T4+1, que se desenvolvem em dois pisos, em perfeita harmonia com a envolvente, e privilegiam o carácter privado de cada apartamento.



Planta piso inferior apartamento T4

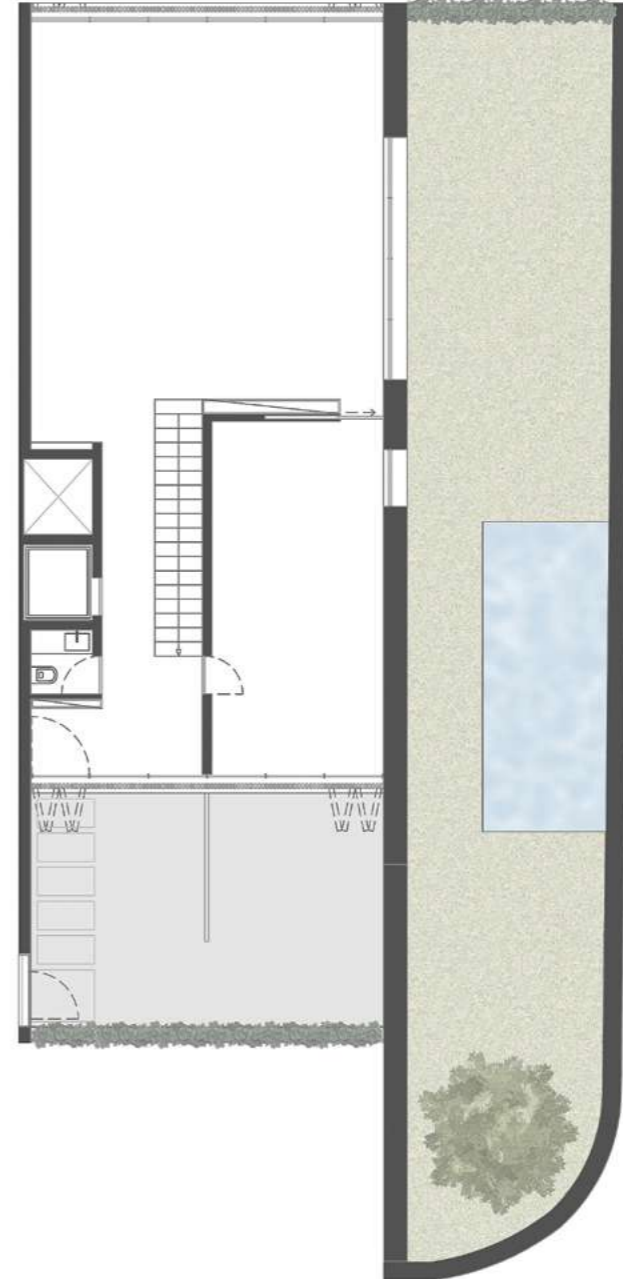




Suites com acesso a pátio interior.

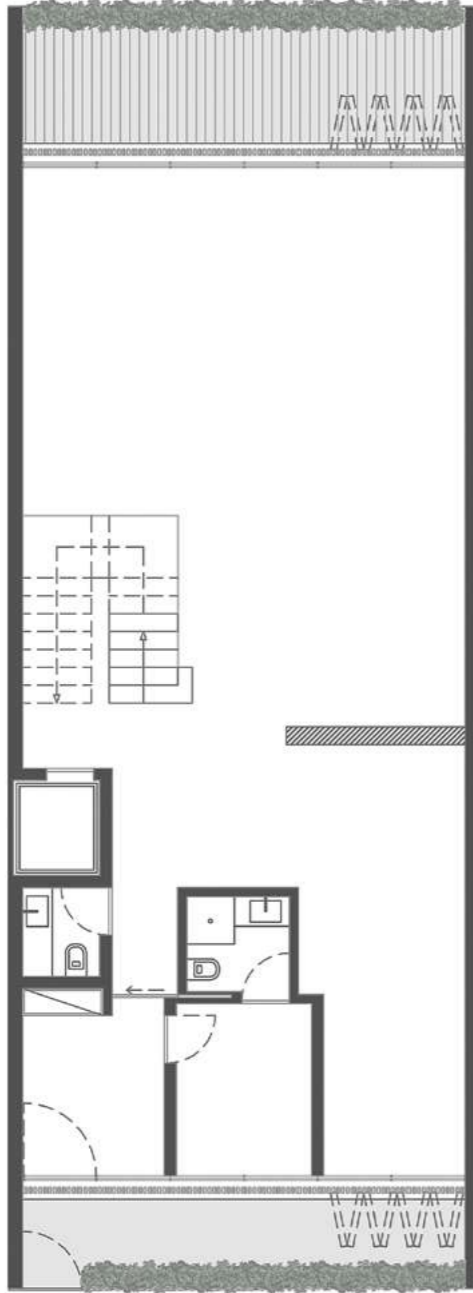


Planta piso superior: apartamento T4





Casas de banho revestidas a mármore.

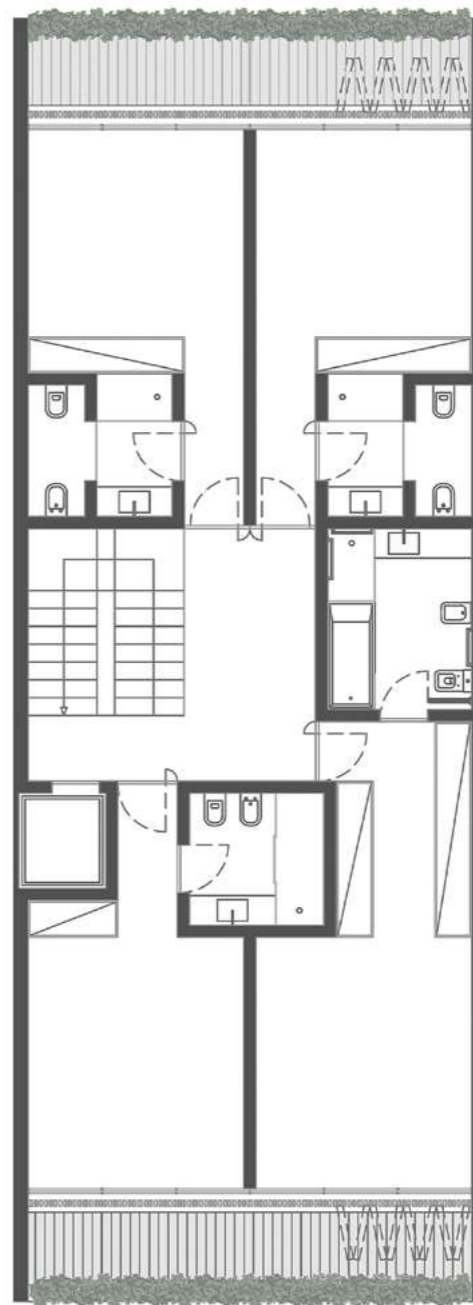




Cozinha totalmente equipada.

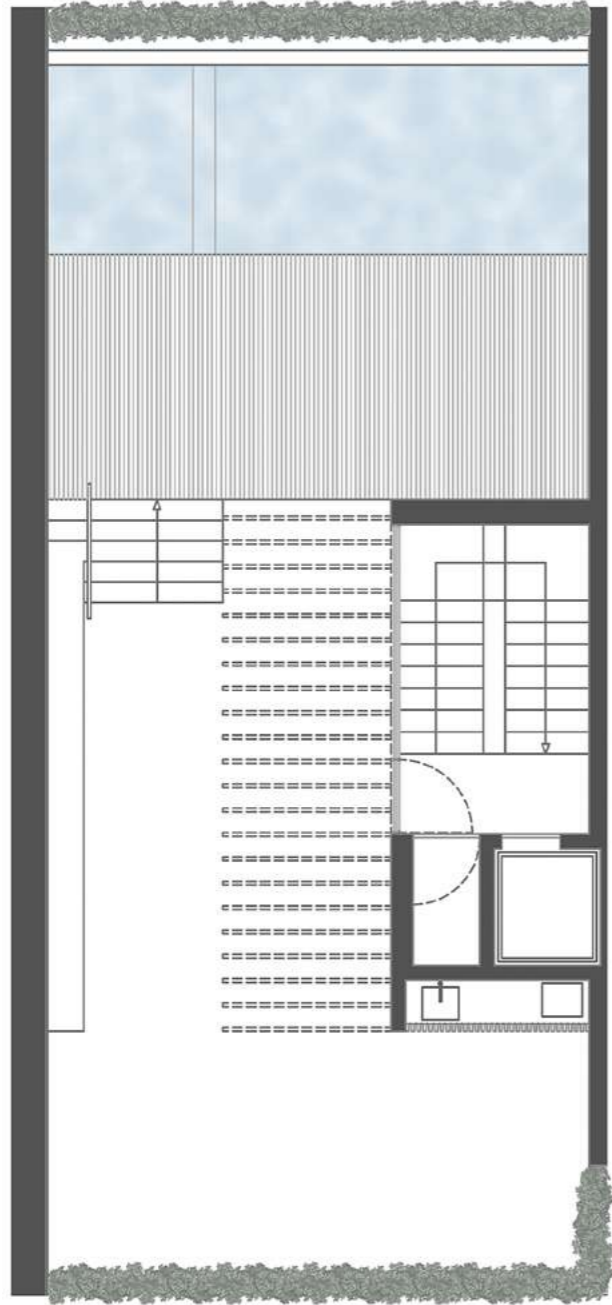


Planta piso superior: apartamento T4+1





Cobertura privada com piscina.





## Acabamentos



## Interiores

Os materiais selecionados distinguem-se pela sobriedade e funcionalidade. Pavimentos em soalho de madeira, casas de banho revestidas a mármore, carpintarias em pintura lacada e caixilharias minimalistas em alumínio. As paredes pintadas em branco mate imprimem versatilidade e luminosidade aos espaços interiores.

As soluções energéticas foram desenhadas para evidenciar o equilíbrio entre eficiência, conforto e sustentabilidade. Além do cuidado na seleção dos materiais construtivos, foi dada especial importância aos detalhes que permitem melhorar o dia-a-dia dos utilizadores.



## Exteriores

A criação de espaços exteriores de uso privativo de cada apartamento foi parte preponderante no desenvolvimento do projeto. Jardins e terraços privativos, varandas e pátios interiores onde a utilização de materiais naturais convidam a desfrutar do ar livre em qualquer altura do ano.

# Certificação

---

O empreendimento Boavista 5205 será objeto de certificação, tanto a nível da qualidade técnica de construção – DomusQual – como em termos de sustentabilidade – Domus Natura. Esta distinção vai ser atribuída apenas no final da construção, mas garante, a cada cliente, desde a fase de projeto, um elevado controlo da qualidade dos vários níveis do processo construtivo, em conjugação com medidas efetivas de minimização de impacto ambiental, de maior eficiência energética, conforto e menores custos de utilização. Este exigente processo de certificação imobiliária está a ser monitorizado pela consultora multinacional SGS, líder mundial desta atividade.

# Um novo projeto. A marca de sempre.

---

Com a solidez financeira de um Grupo com mais de meio século de história, a RAR Imobiliária aposta no desenvolvimento de projetos alicerçados na cultura do habitar contemporâneo. Para além da qualidade técnica construtiva dos empreendimentos, procuramos envolver os nossos parceiros e fornecedores na procura de soluções diferenciadoras, motivar os nossos colaboradores no exercício do trabalho com entusiasmo e oferecer aos nossos clientes verdadeiros lugares de felicidade - **The art of living RAR.**

# BOAVISTA 5205

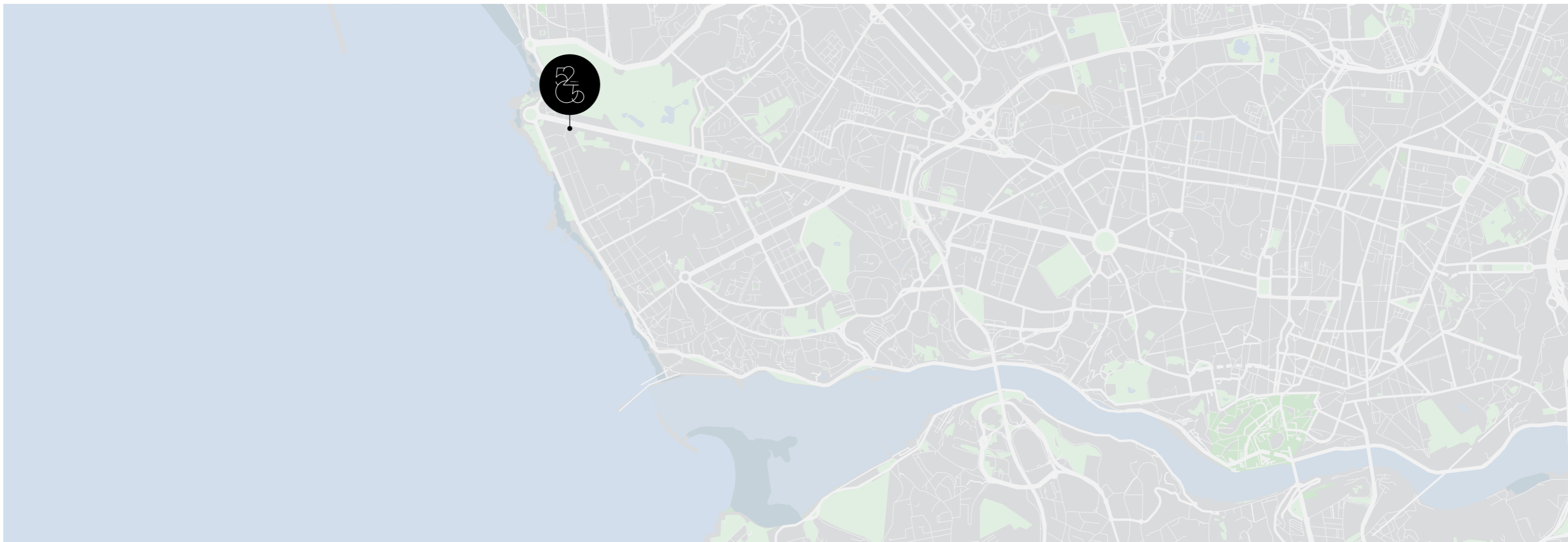
---

“Na proximidade ao mar e ao Parque da Cidade, o projeto nasce da ideia de fusão da volumetria com a Natureza, assumindo uma presença em camadas em que todas as habitações têm acessos independentes.

As habitações desenvolvem-se em dois pisos, sendo um social com salas e cozinha e um outro mais privado com suites individuais.

A sua materialização teve em conta a sobriedade e funcionalidade na escolha dos materiais, assim como a valorização da relação do ser Humano com a Natureza no que diz respeito à distribuição dos espaços.”

**A43**



**Desperte para uma nova forma de vida.**



ESSIA  
REAL ESTATE