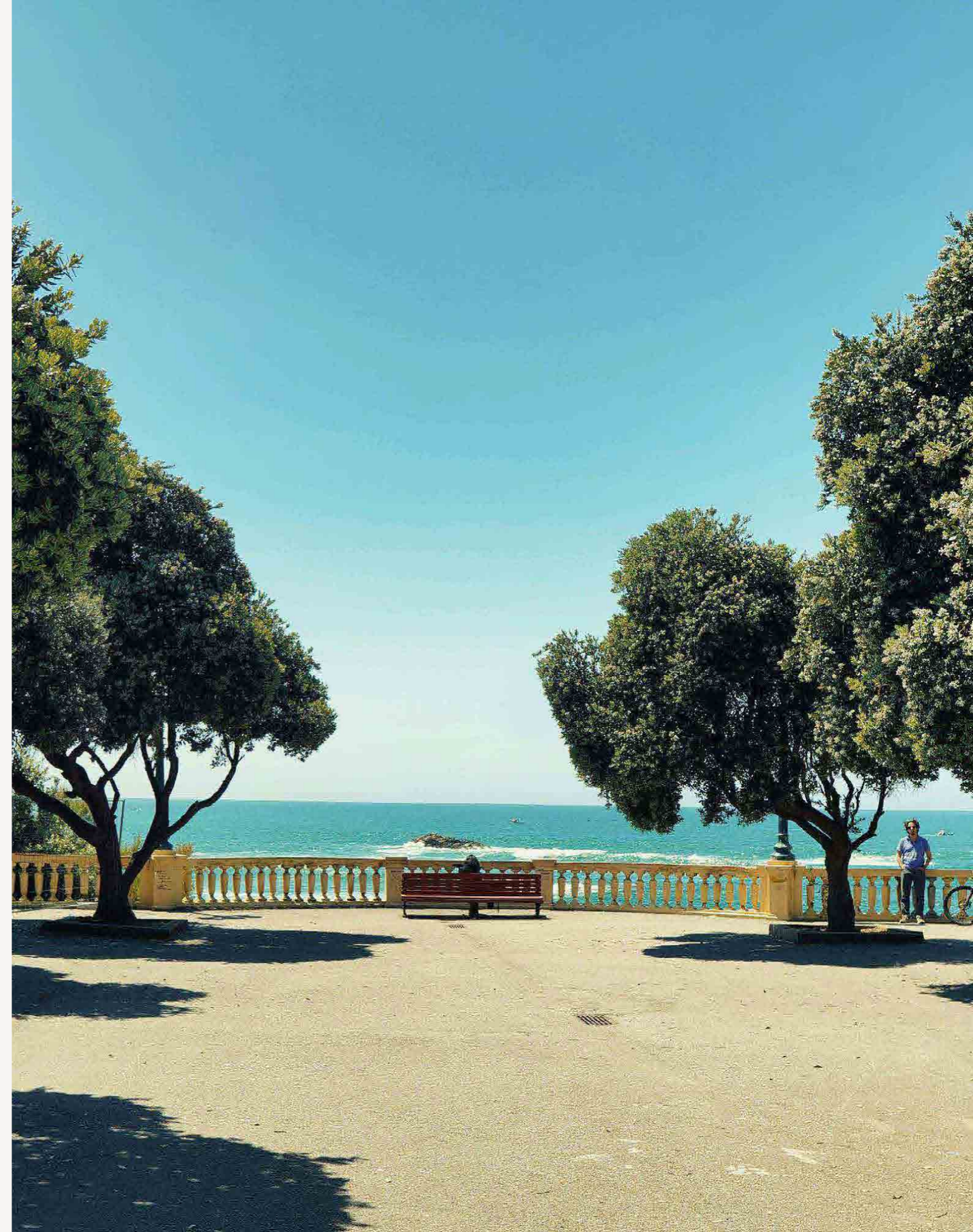


Foz Villas

The quiet city lifestyle

A cidade do Porto, com o galardão Europe's Leading City Break Destination 2020, atribuído pelos World Travel Awards, reafirma-se como um local de eleição intensamente procurado por viajantes de todo o mundo. Sendo um dos destinos turísticos mais antigos da Europa, esta é a cidade que se distingue pela riqueza do seu património artístico, o Vinho do Porto, os vastos espaços dedicados ao lazer e uma vibrante atividade cultural.

Habitar um Porto exclusivo:
O estilo de vida da cidade
calma





H
HOSPITAL
CUF
CLIP
PORTO

BREATH
SPORT
FITNESS
PARQUE
DA CIDADE

UNIVERSIDADE
LUSÍADA

SOLINCA
CLASSIC Foz

ESCOLA DO
ROSÁRIO

foz
VILLAS

FUNDAÇÃO DE
SERRALVES
LYCÉE FRANÇAIS
INTERNACIONAL
DO PORTO

CASA DA
MÚSICA

ESCOLA
FRANCISCO
TORRINHA

UNIVERSIDADE
CATÓLICA

ESCOLA
ALEMÁ

OPORTO
BRITISH
SCHOOL

FACULDADE DE
CIÊNCIAS
FACULDADE DE
ARQUITETURA



Com duas frentes urbanas,
o FOZVILLAS apresenta seis
habitações distribuídas por dois
volumes

com acesso direto ao exterior
através da Rua Dr. Ramalho Fontes
e da Rua Aljubarrota.

Foz Villas

Toda a natureza, todo o mar

O FOZVILLAS inclui apenas 3 habitações por edifício. Estas possuem com acesso direto ao exterior através da Rua Dr. Ramalho Fontes e da Rua Aljubarrota.

A implantação, escala e proporção de ambos os volumes libertam o espaço de logradouro no interior do empreendimento.



- A** Acesso Foz Villas 1, 2 e 3
- B** Acesso Foz Villas 4, 5 e 6
- P** Parque auto

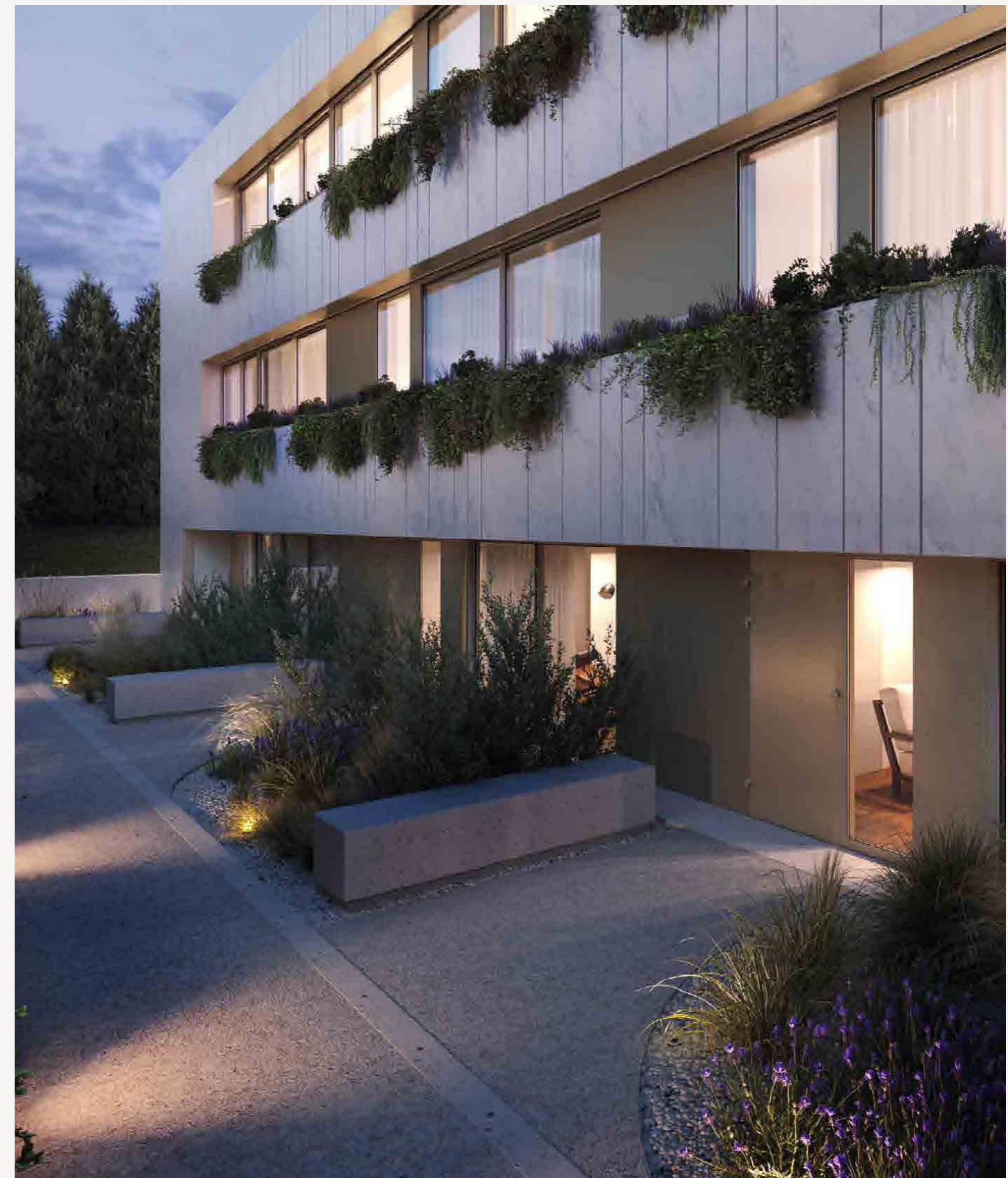
A beleza da descrição

Nem tudo o que é valioso precisa estar em plena montra. Há quem saiba ver além do óbvio. Este empreendimento foi pensado para quem valoriza a elegância tranquila, o luxo que se vive — e não se exhibe.

Na Foz, numa zona protegida do ruído e do excesso, nasce um novo conceito de habitação: exclusivo, privado, amplo e feito à escala de quem sabe escolher com critério.

O FOZVILLAS afirma-se como um empreendimento situado num dos locais mais emblemáticos da cidade, a zona da Foz. Este é o local marcado pelo encontro entre o rio Douro e o mar, cujo passeio marítimo, salpicado de esplanadas, bares e jardins à beira-mar, fazem desta zona uma das mais prestigiadas do Porto, pelo seu charme intemporal.

Um ambiente extraordinariamente tranquilo, reservado, longe da agitação urbana da metrópole, mas a um passo de eixos viários que permitem o fácil acesso ao centro da cidade, marcam a localização única do FOZVILLAS, a de um Porto absolutamente exclusivo.

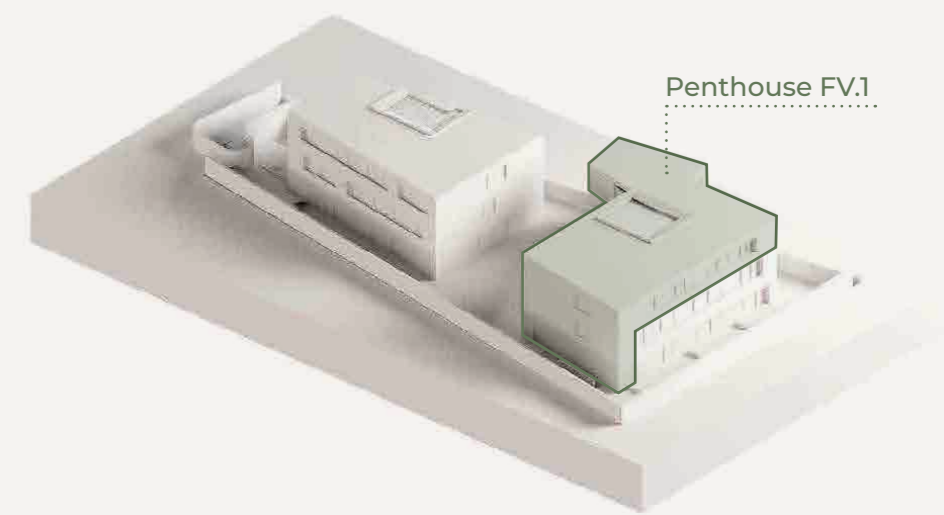




Penthouse FV.1

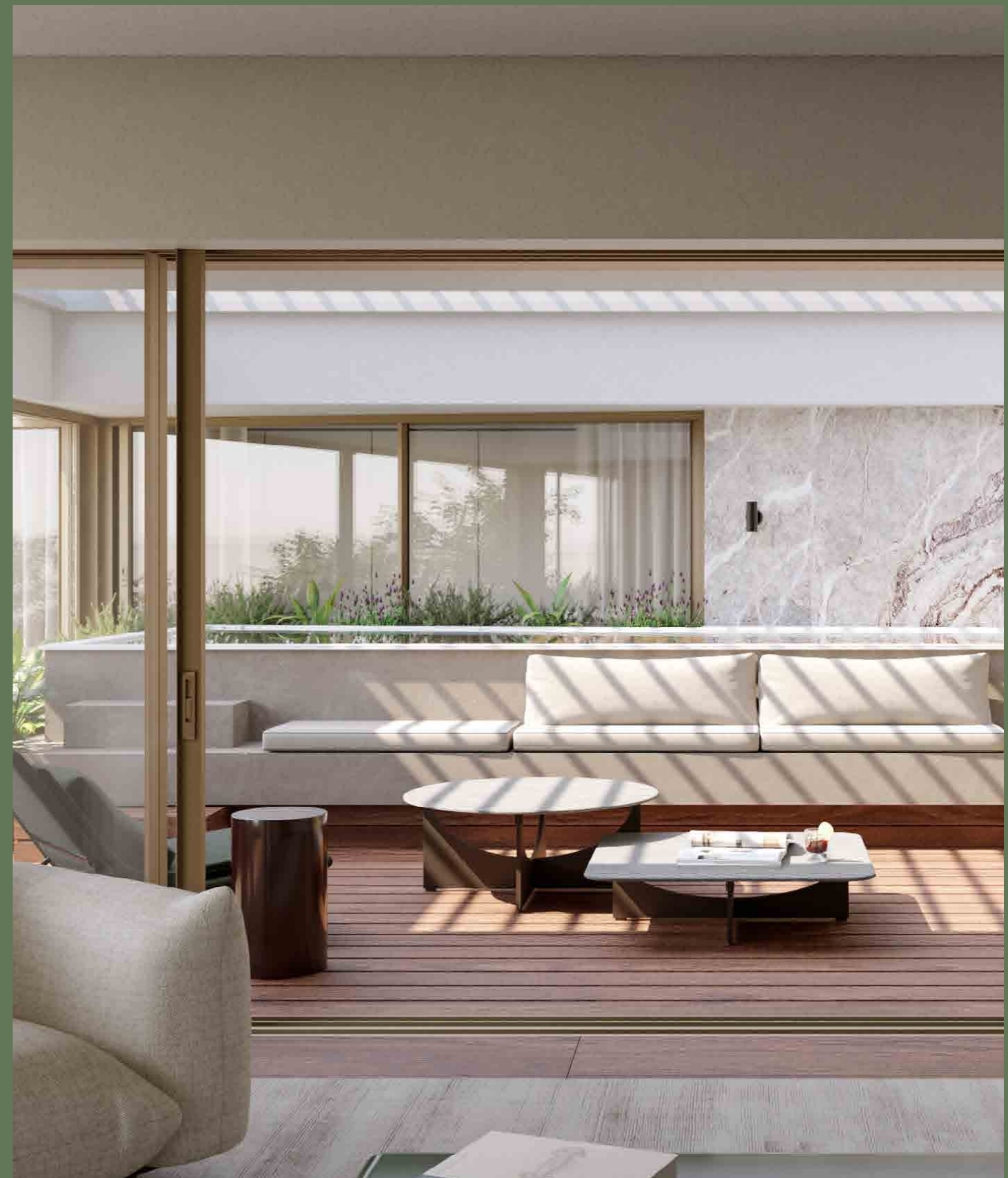
Na cobertura encontramos as duas penthouses (T3 e T4), cuidadosamente projetadas, de forma a maximizar o espaço e a generosa entrada de luz natural.

As penthouses têm especial foco no design, de modo a otimizar o conforto oferecido aos seus ocupantes.



Penthouse FV.1

O pátio exterior dispõe de infraestruturas para instalação de piscina aquecida (em opção). A arquitetura prevê ainda, para esta opção, banco contínuo exterior integrado.

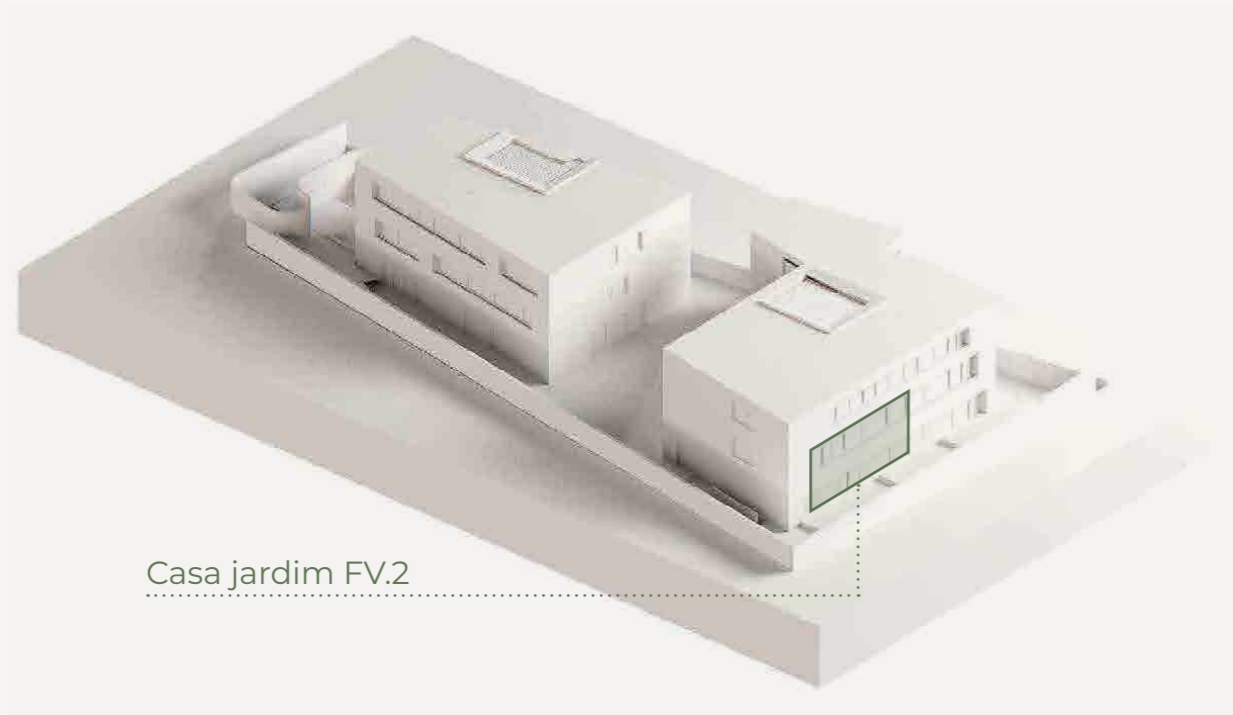


Casa Jardim FV.2

Duplex. Pisos 1 e 2

Nas quatro VILLAS duplex (T3, T4 e T5) desenvolve-se, ao nível do r/chão, uma relação direta com o exterior que prolonga o interior da habitação para os espaços privados de generosos jardins, numa feliz e privilegiada ligação com a Natureza.

A privacidade total está garantida em todas as VILLAS, que usufruem de estacionamento em box individual, com elevador privativo de acesso à habitação; A vasta área verde entre os 2 edifícios do empreendimento reforça esta privacidade.



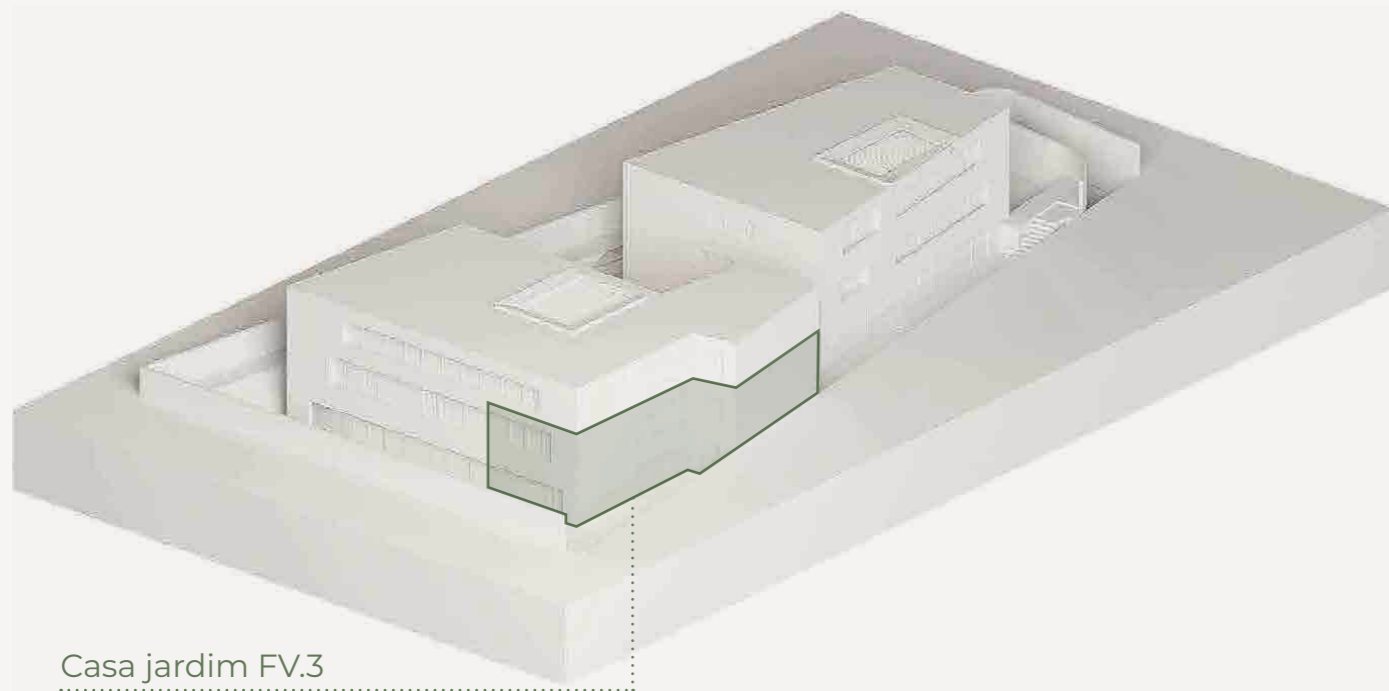
Uma relação direta com o exterior que prolonga o interior da habitação para os espaços privados de generosos jardins.

Casa Jardim FV.3

Duplex. Pisos 1 e 2

Nesta exclusiva VILLA duplex (tipologia T4) o piso térreo estabelece uma conexão fluida com o exterior, estendendo as áreas sociais da casa para amplos jardins privados. Este conceito privilegia uma vivência harmoniosa com a Natureza, criando um ambiente único de tranquilidade e bem-estar.

A VILLA assegura total privacidade e conta com estacionamento em box individual, complementado por um elevador privativo de acesso direto à habitação. A extensa zona verde, cuidadosamente desenhada entre os dois volumes do empreendimento, reforça ainda mais a sensação de exclusividade e resguardo.



Casa jardim FV.3

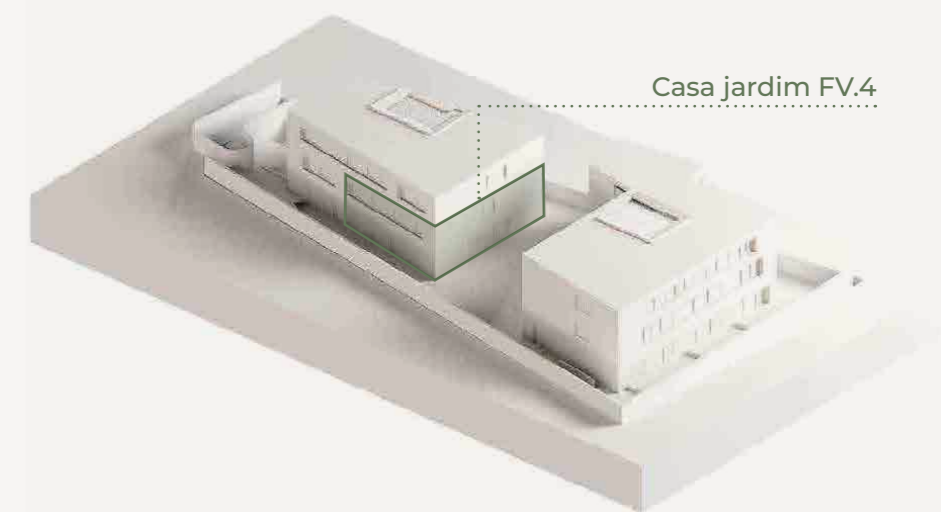




Casa jardim FV.4

Nesta VILLA duplex T3, o rés-do-chão cria uma ligação fluida com o exterior, levando a vida da casa para jardins privados de dimensões generosas. Uma proposta residencial que privilegia o contacto direto com a Natureza e um estilo de vida sereno.

Privacidade e conforto estão presentes em todos os detalhes: estacionamento em box individual, elevador privativo e amplas áreas verdes entre os dois volumes do empreendimento que reforçam a sensação de exclusividade.

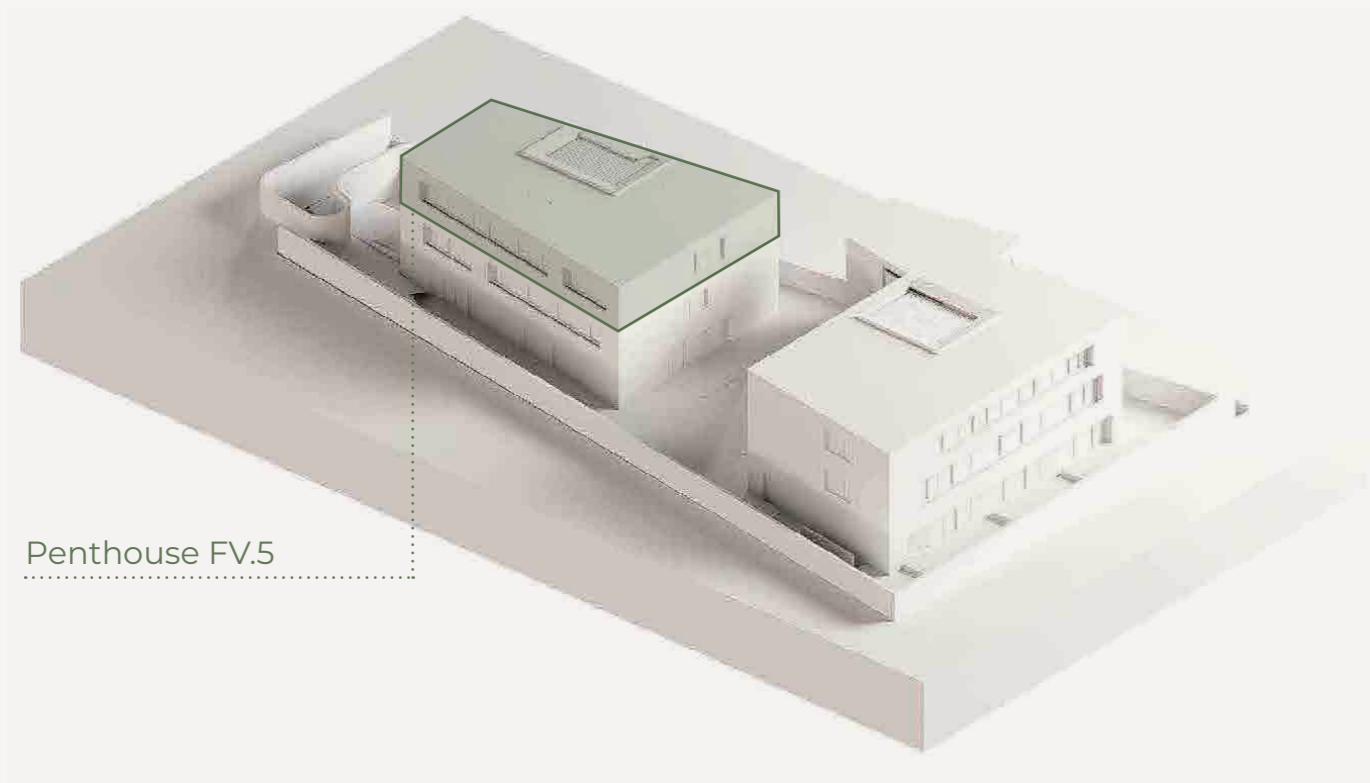


Penthouse FV.5

Casa pátio . Penthouse T3

No último piso do empreendimento situa-se esta exclusiva Penthouses T3, com opção de piscina privativa e vistas deslumbrantes que se estendem até ao mar.

Projetada com especial atenção ao detalhe, esta residência destaca-se pela amplitude dos espaços, pela abundante luz natural e por um design contemporâneo que privilegia o conforto e a sofisticação de quem nele habita.



Penthouse FV.5



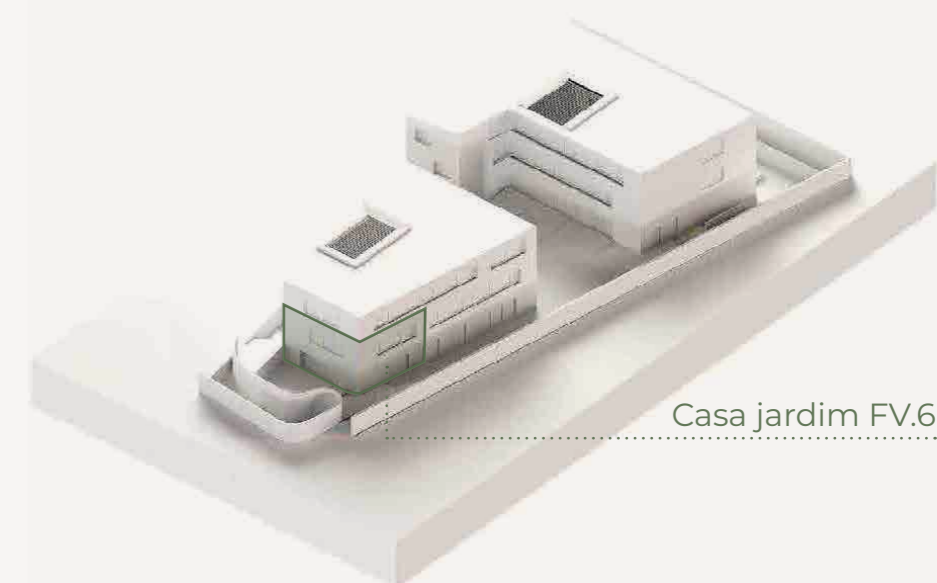
Uma relação direta com o exterior que prolonga o interior da habitação para os espaços privados de generosos jardins.



Casa jardim FV.6

Nesta exclusiva VILLA duplex T5, o piso térreo privilegia uma relação direta com o exterior, prolongando a vivência da casa para generosos jardins privados. Este conceito oferece uma experiência única, em perfeita sintonia com a Natureza.

A VILLA assegura total privacidade, dispondo de estacionamento em box individual e elevador privativo com acesso direto à habitação. A ampla zona verde reforça ainda mais esta atmosfera de exclusividade e tranquilidade.



Casa jardim FV.6