



LUMAR E

VILAMOURA • ALGARVE



LUMARE

VILAMOURA • ALGARVE

VIVER COM DISTINÇÃO



CONCEITO



LOCALIZAÇÃO

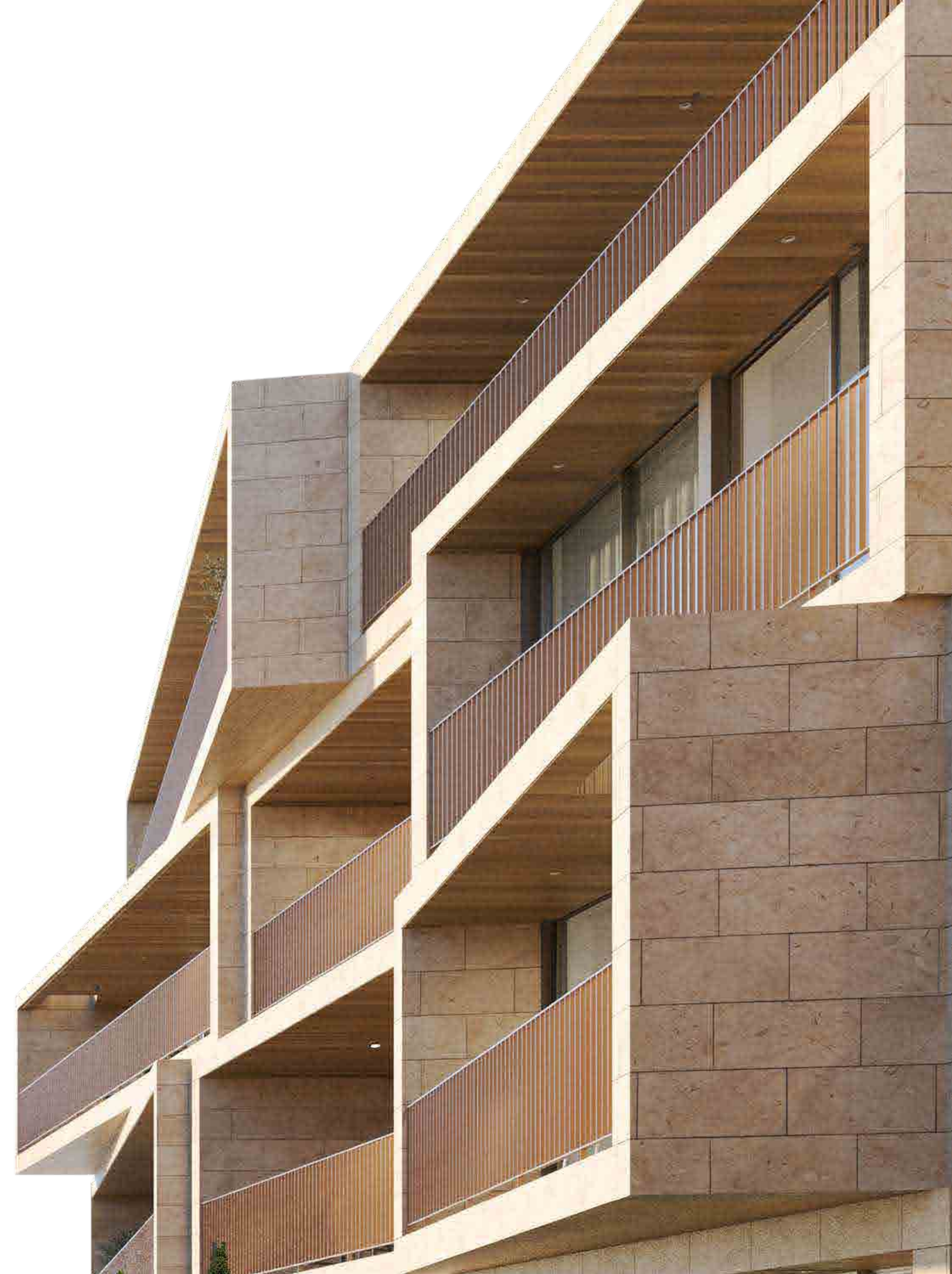


EMPREENDIMENTO



ACABAMENTOS

VIVER COM DISTINÇÃO





CONCEITO



VIVER COM DISTINÇÃO

O Lumare foi concebido para incorporar todos os luxos da vida à beira-mar. Projetado com uma profunda apreciação pelo ambiente costeiro, a narrativa arquitetónica desenvolve-se com uma integração intencional da luz natural.

Aqui, as fachadas de vidro unem harmoniosamente os interiores elegantes com o deslumbrante panorama exterior. O mar assume um papel central, moldando não apenas a paisagem, mas também o conceito deste refúgio no litoral.

ILUMINAR

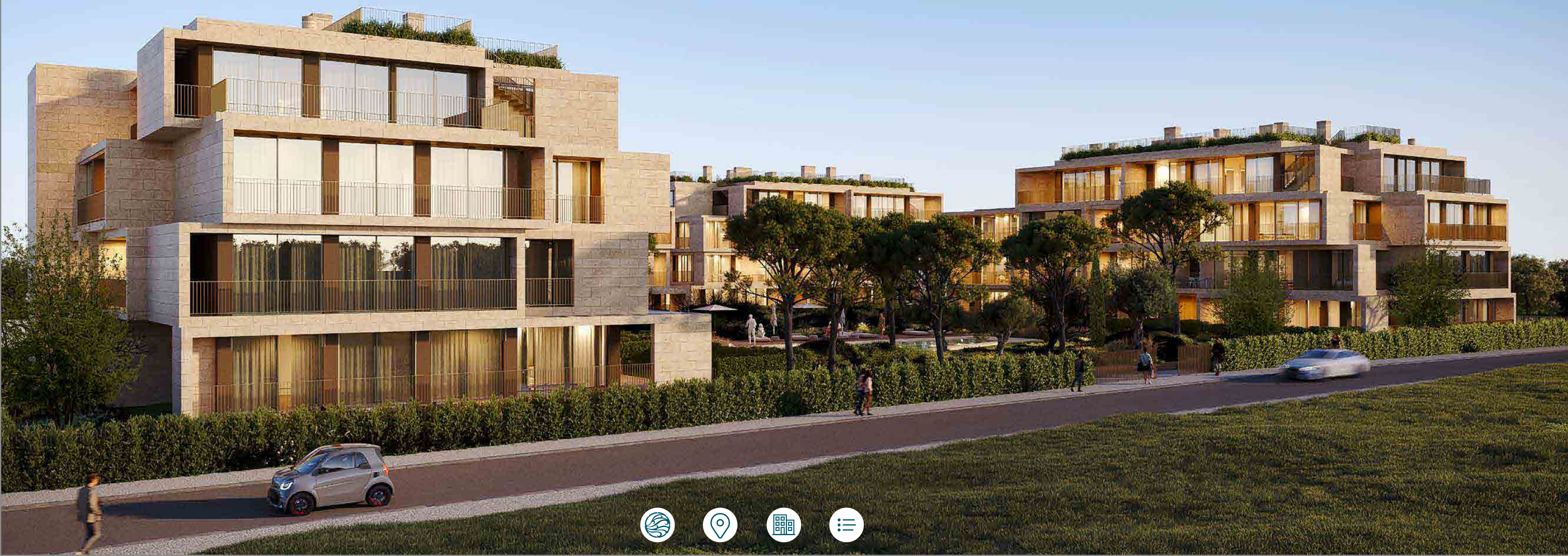
O empreendimento é caracterizado pela sua luminosidade, prometendo um espaço repleto de luz natural, onde o brilho ilumina cada canto, e onde materiais de origem natural o aproximam da natureza.

O Lumare incorpora a inovação com um design que exala sofisticação e elegância.





SINTA O SOL E A BRISA DO MAR



A NOVA DEFINIÇÃO DE LUXO

Descubra a nova definição de luxo, onde a luz e o mar convergem em harmonia perto de uma serena reserva natural. O Lumare é definido pelos materiais da mais alta qualidade e pelas comodidades de luxo, trazendo um nível incomparável de distinção ao empreendimento. Mergulhe num estilo de vida onde cada detalhe é meticulosamente elaborado para melhorar a sua experiência de vida.

ÚNICO EM CADA
DETALHE





LOCALIZAÇÃO



VILAMOURA

UMA LOCALIZAÇÃO DE EXCELÊNCIA

Vilamoura é um destino privilegiado, conhecido pelo seu requinte e qualidade de vida, localizado a apenas 30 min. do Aeroporto de Faro. Com uma marina premiada, campos de golfe de classe mundial, praias deslumbrantes e uma ampla oferta de restaurantes e entretenimento, Vilamoura combina o charme do litoral com a sofisticação moderna. Ideal para quem procura uma vida de luxo, segurança e conforto, esta região oferece uma experiência incomparável.



1.2 km

Marina de Vilamoura



2 km

Praias Falésia / Vilamoura



3.8/4.3 km

Campos de Golfe



1.4 km

Hotel de 5 Estrelas



6.9 km

Centro Hípico



200 m

Reserva Natural



600 m

Academia de Tênis e Padel



350 m/950 m

Clinica / Hospital



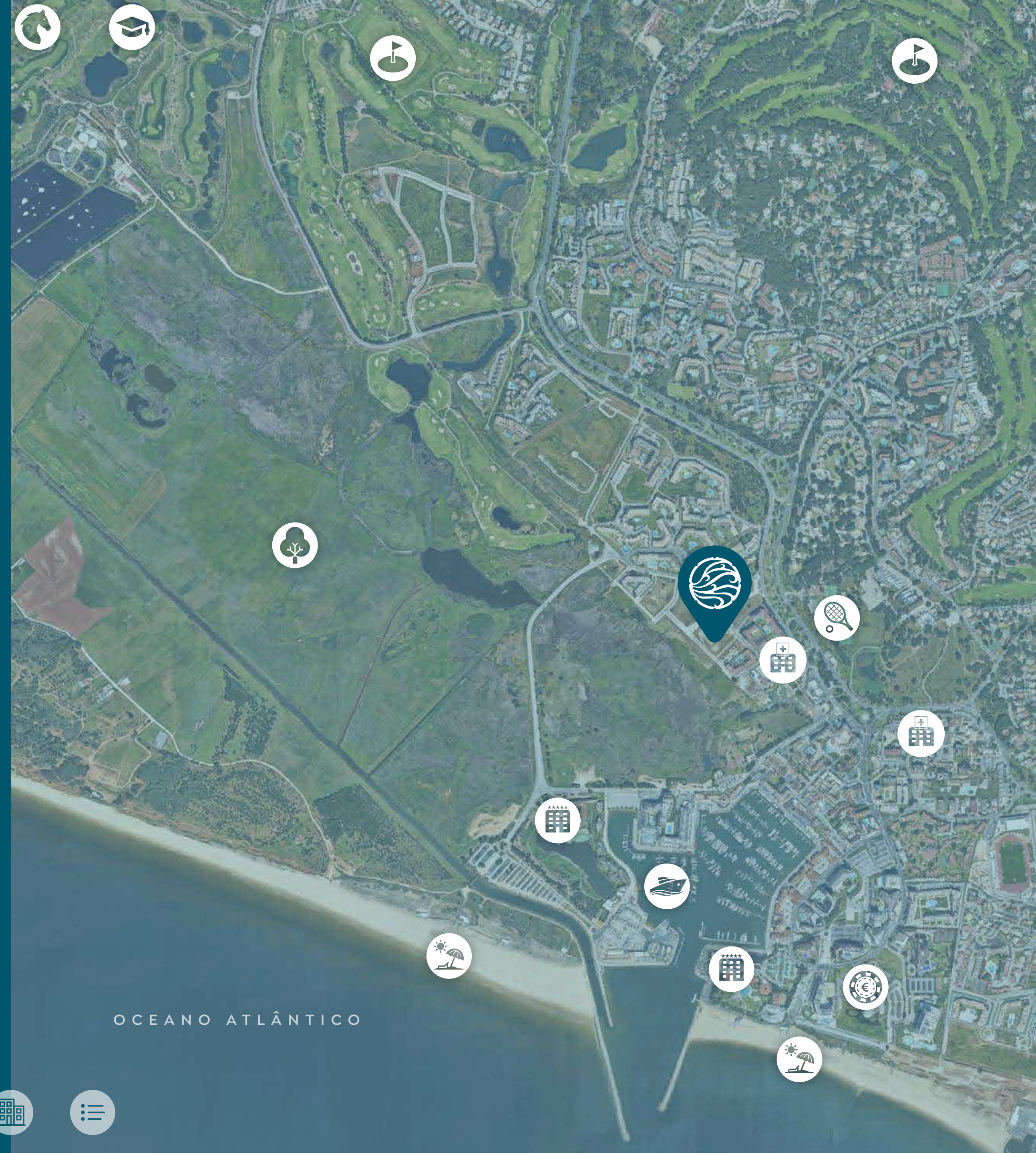
1.9 km

Casino de Vilamoura



7 km

Colégio Internacional



OCEANO ATLÂNTICO

VILAMOURA

No coração de Vilamoura encontra-se a sua recém-ampliada Marina internacional, com uma atmosfera cosmopolita vibrante e uma diversidade de desportos aquáticos.

A cidade apresenta um rico leque de restaurantes e uma variedade de atividades para famílias, desde parques aquáticos a passeios de barco.

Os entusiastas do desporto apreciam particularmente os cinco campos de golfe de campeonato, campos de ténis e padel e o centro hípico de renome internacional.

Para aqueles que procuram tranquilidade, Vilamoura oferece extensas instalações de bem-estar e spa, uma reserva natural pacífica e praias deslumbrantes.



MARINA COM 825
ANCORADOUROS,
DESPORTOS
AQUÁTICOS, COMPRAS,
RESTAURANTES E
BARES.





EMPREENDIMENTO





Com 20 anos de experiência internacional, João Vieira esteve envolvido em vários projetos na Europa, América do Norte e América do Sul. Viveu e trabalhou como arquiteto em cidades como Nova Iorque, Copenhaga, Oslo, Amesterdão, Roterdão, São Paulo e Lisboa.

O arquiteto é formado pela Faculdade de Arquitetura da Universidade Lusíada do Porto, e professor na Escola de Arquitetura e Design de Oslo no ano de 2007.

O Studio JV é um gabinete de arquitetura luso-brasileiro liderado por João Vieira, com uma equipa de 50 arquitetos, distribuídos em três escritórios, Lisboa, Recife e Roterdão, com mais de 150 projetos em desenvolvimento.

Enfatizam o design de qualidade que se harmoniza com a sua envolvente, bem como a sustentabilidade, para criar estruturas resilientes que perdurem no tempo. A sustentabilidade é um compromisso fundamental do Studio JV, que exige uma sensibilidade geral do projeto, desde a estrutura aos acabamentos, contando com soluções inovadoras e tecnológicas em todos os projetos.

O ARQUITETO

JOÃO VIEIRA

“O LUMARE É UM PROJETO ATEMPORAL, SOFISTICADO E ELEGANTE QUE EXPLORA OS DOIS ELEMENTOS MAIS VALIOSOS DO ALGARVE, A LUZ E O MAR.”



ARQUITETURA PAISAGISTA

OH!LAND STUDIO

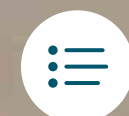
Premiada a nível nacional e europeu, a OH!LAND dedica-se a encontrar soluções ecológicas inovadoras para os desafios contemporâneos.

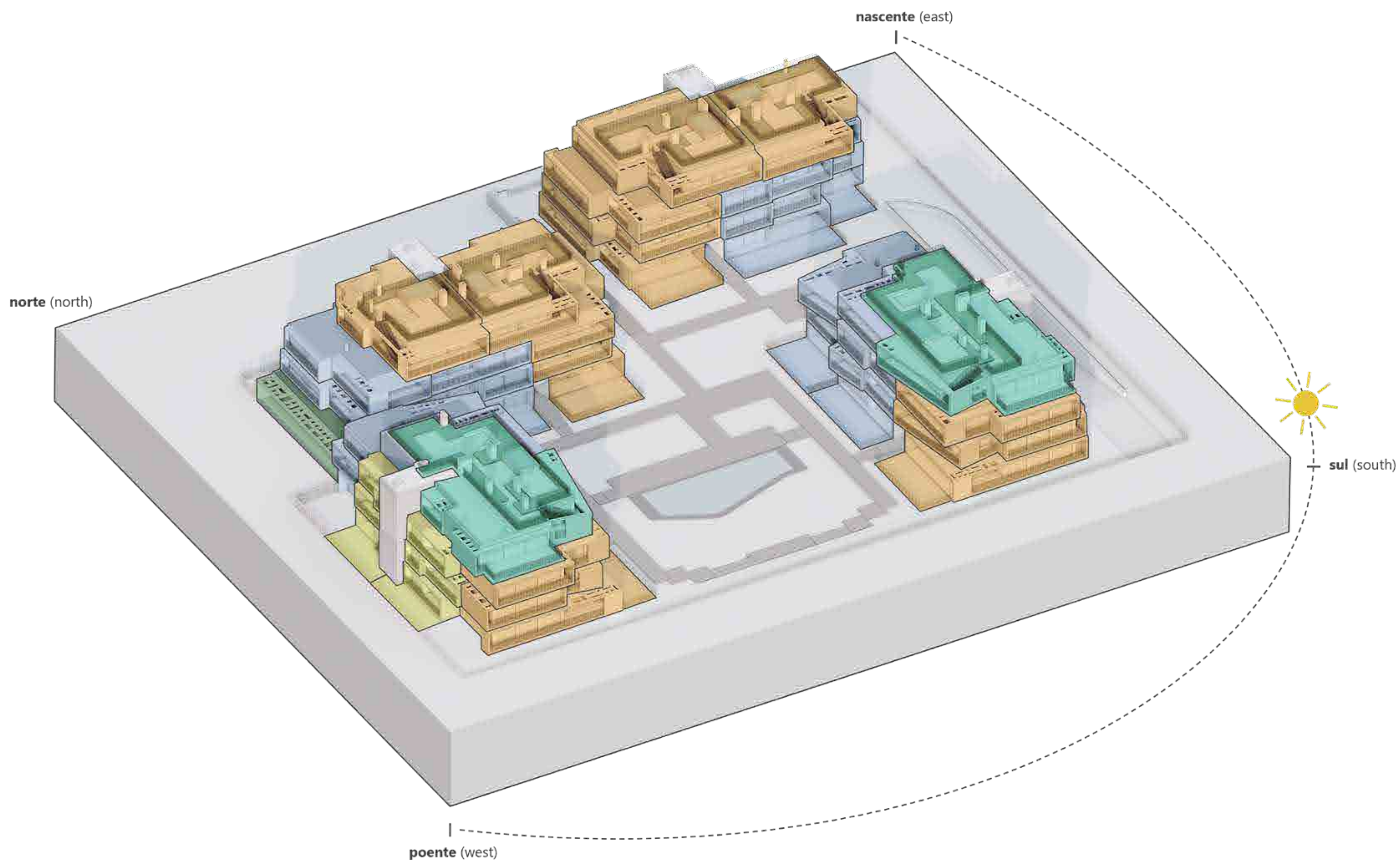
Especializada em projetar paisagens urbanas integrando vegetação, água, solo, luz e ritmo, a OH!LAND transforma espaços urbanos em ambientes sustentáveis e harmoniosos. O seu compromisso contínuo com a inovação ecológica garante projetos que não apenas embelezam as cidades, mas também promovem a sustentabilidade e a qualidade de vida.



EMPREENDIMENTO

O Lumare tem quatro edifícios distintos,
com apartamentos de T1 a T4.





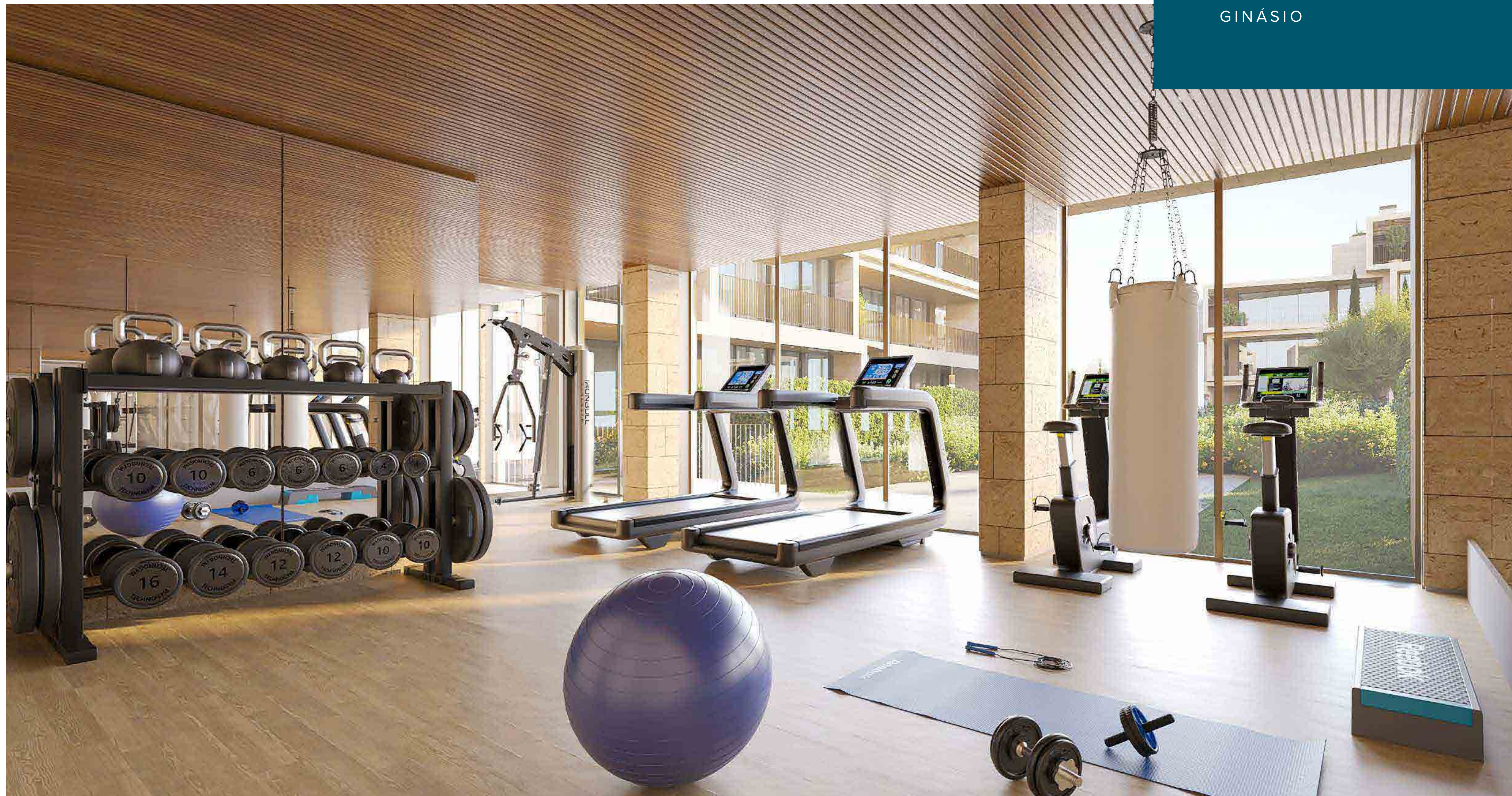
PRINCIPAIS ÁREAS

- T1
20 FRAÇÕES
 Áreas interiores até **69m²**
 Áreas exteriores até **99m²**
- T2
24 FRAÇÕES
 Áreas interiores até **122m²**
 Áreas exteriores até **126m²**
- T3
16 FRAÇÕES
 Áreas interiores até **169m²**
 Áreas exteriores até **243m²**
- T4
2 FRAÇÕES
 Áreas interiores até **195m²**
 Áreas exteriores até **358m²**
- C
ÁREAS COMUNS
 Áreas interiores até **365m²**
 Áreas exteriores até **1.300m²**
 Zona da piscina **118m²**
 Espaços verdes **2.660m²**
- L
LOTE
 Área total **7.794m²**



PISCINA EXTERIOR





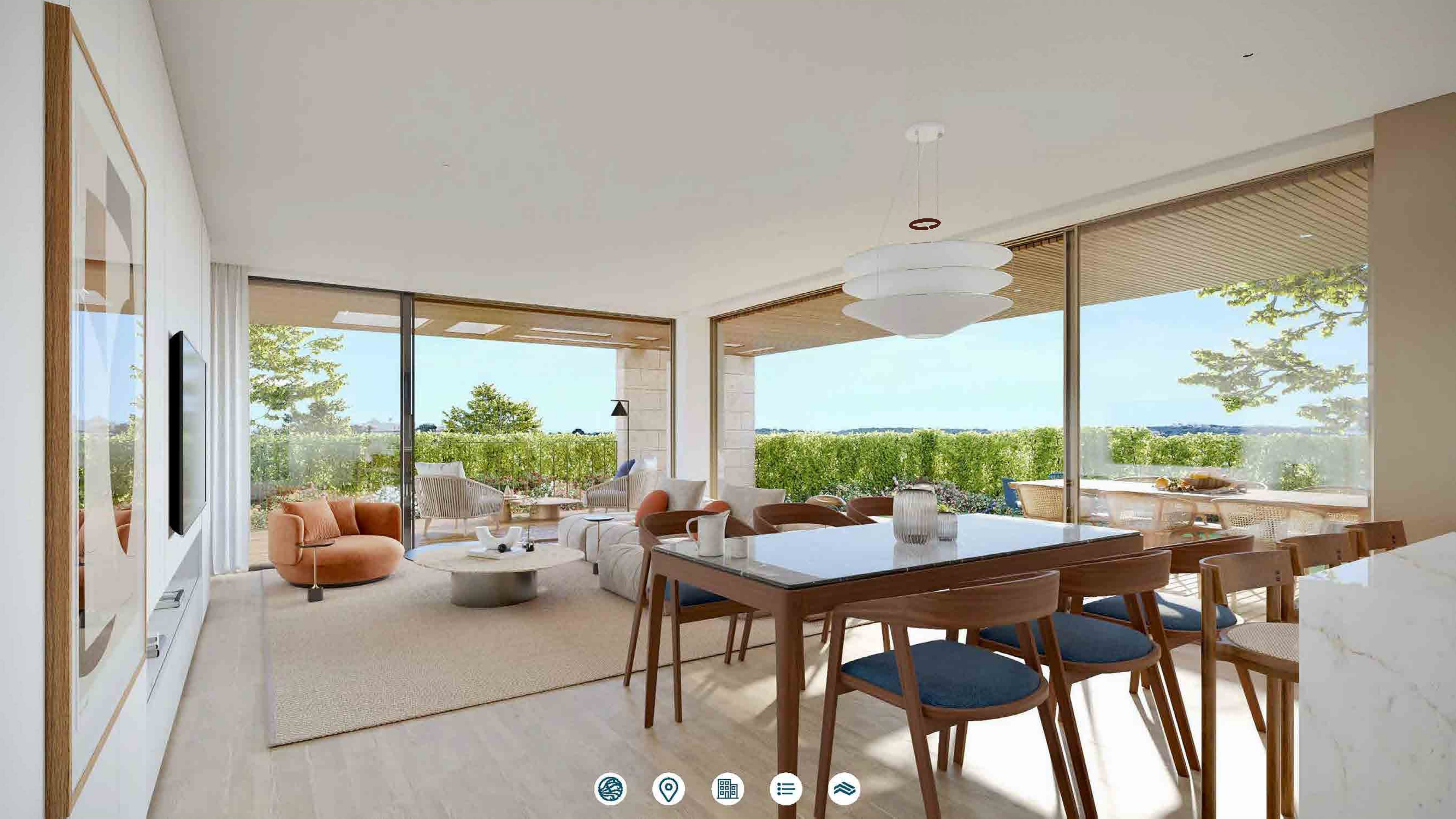
SALA DE MASSAGEM E SAUNA



GARDEN RESIDENCES

O privilégio de viver com as áreas e jardins privados de uma moradia, com a segurança e comodidades de um apartamento.





TIPOLOGIAS

T1

Áreas interiores até 69m²

Áreas exteriores até 99m²

1 ou 2 lugares de estacionamento
e arrumo



TIPOLOGIAS

T2

Áreas interiores até 122m²
Áreas exteriores até 100m²
2 lugares de estacionamento e arrumo



TIPOLOGIAS

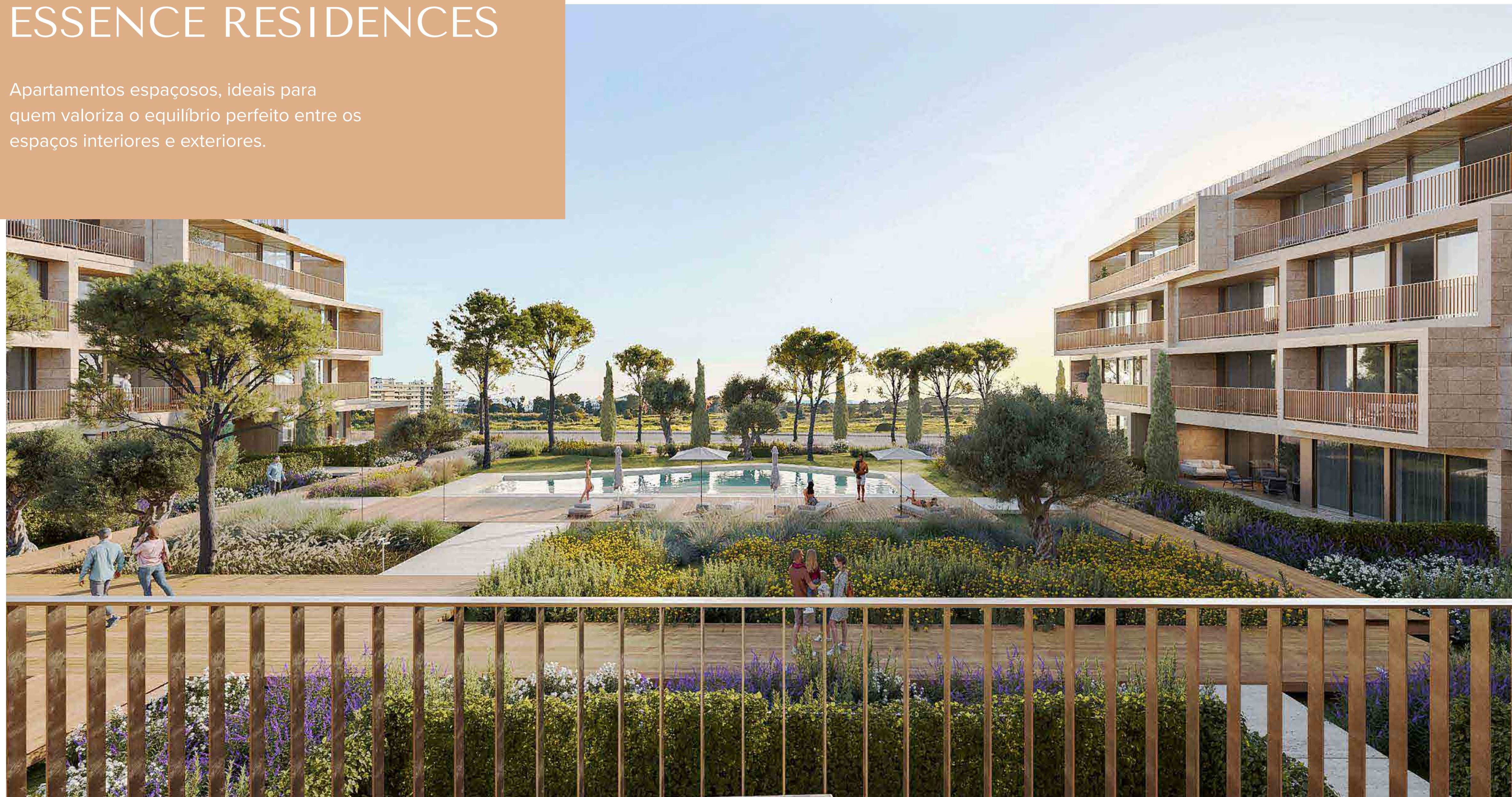
T3

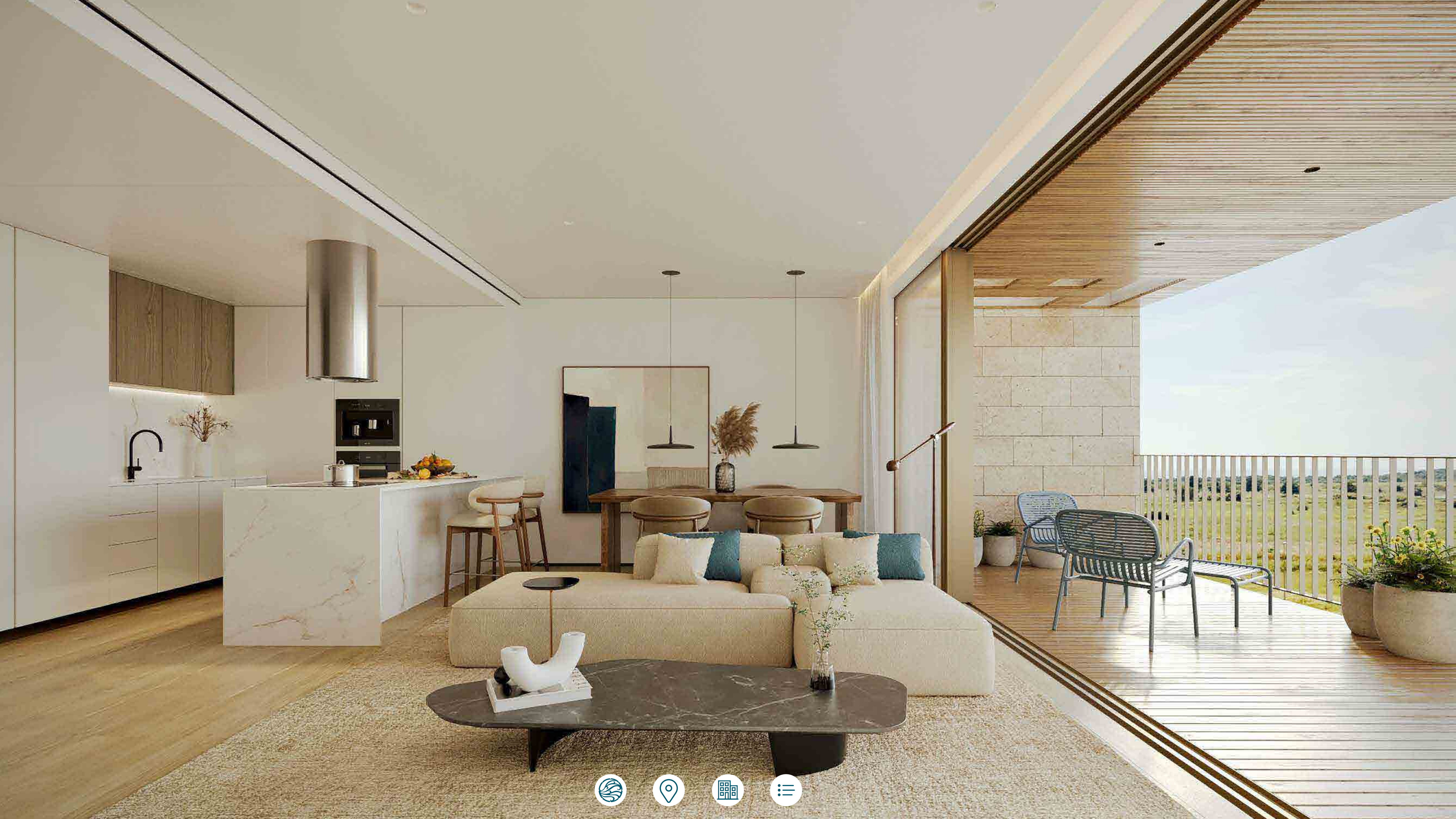
Áreas interiores até 151m²
Áreas exteriores até 115m²
2 lugares de estacionamento e arrumo



ESSENCE RESIDENCES

Apartamentos espaçosos, ideais para quem valoriza o equilíbrio perfeito entre os espaços interiores e exteriores.

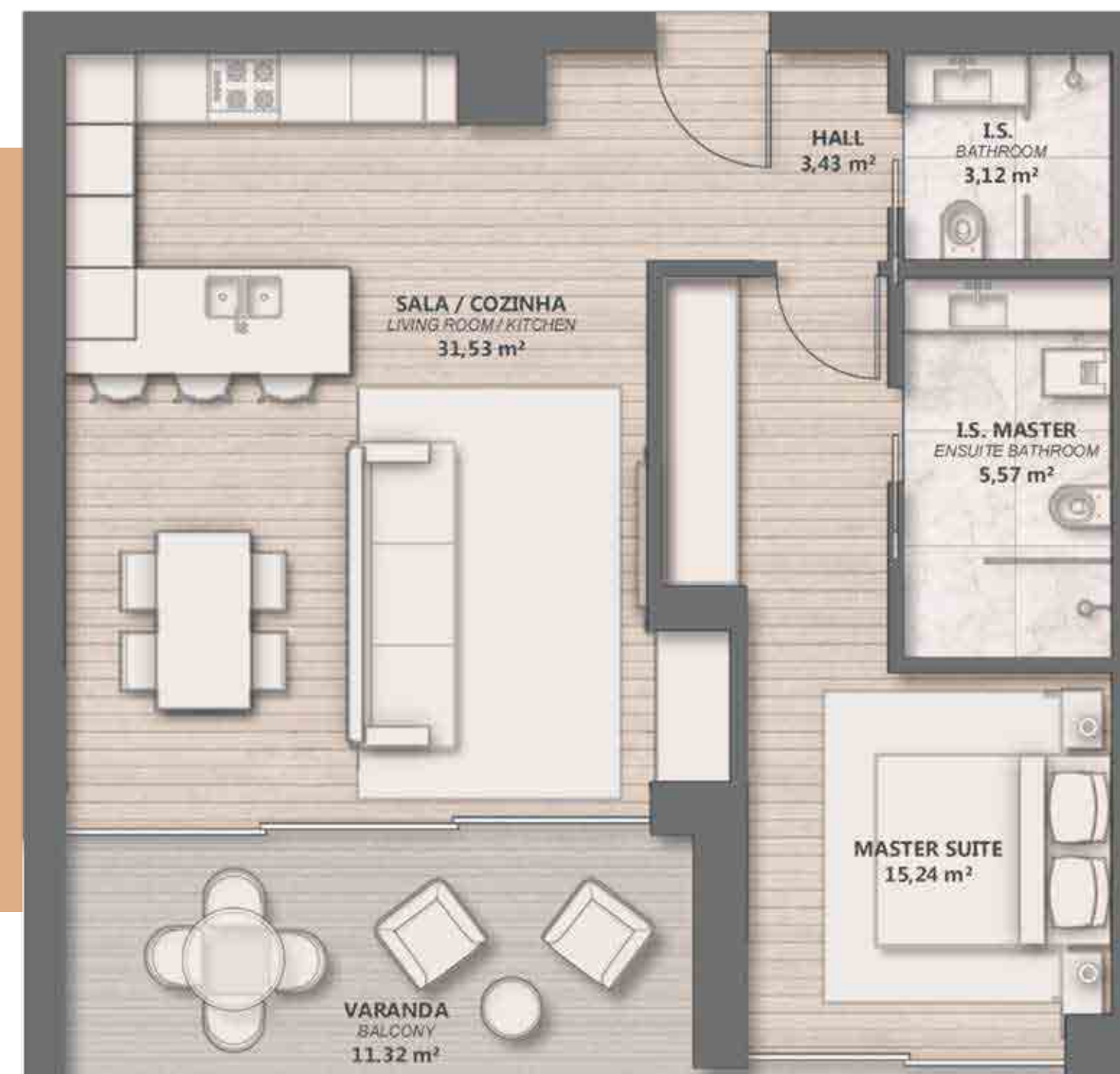




TIPOLOGIAS

T1

Áreas interiores até 69m²
Áreas exteriores até 17m²
1 ou 2 lugares de estacionamento
e arrumo



TIPOLOGIAS

T2

Áreas interiores até 122m²

Áreas exteriores até 126m²

2 lugares de estacionamento e arrumo



TIPOLOGIAS

T3

Áreas interiores até 156m²

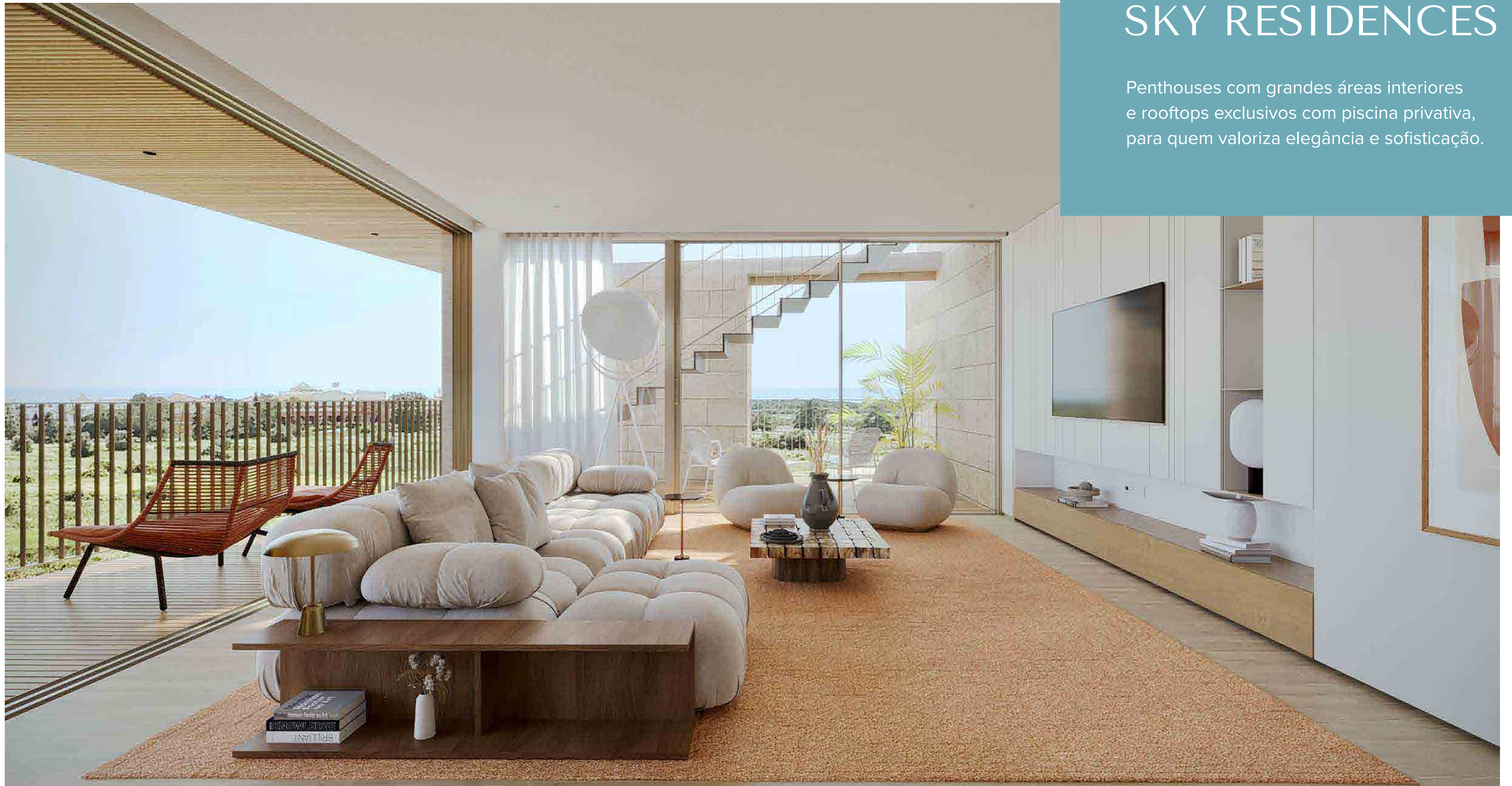
Áreas exteriores até 47m²

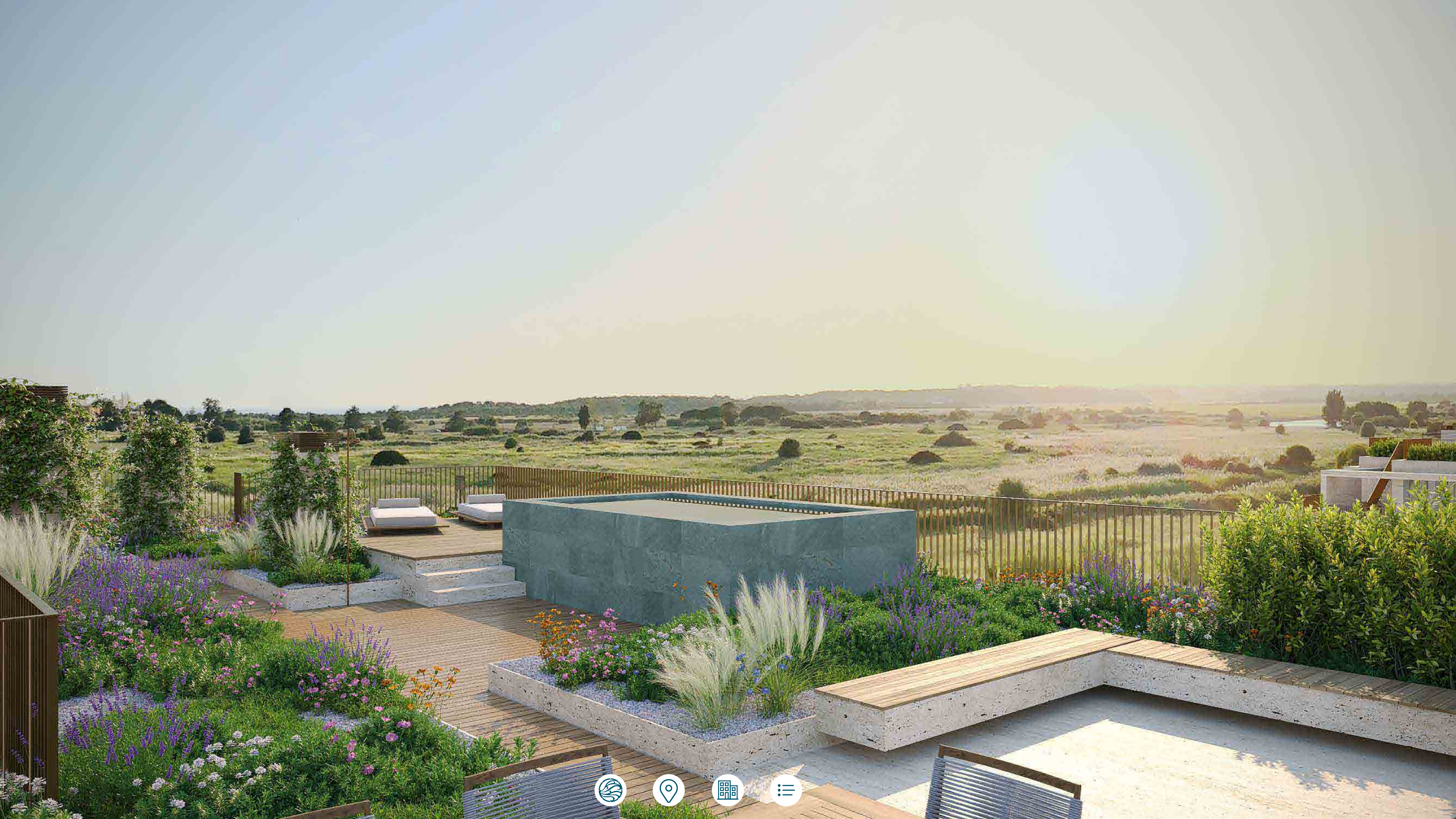
2 lugares de estacionamento e arrumo

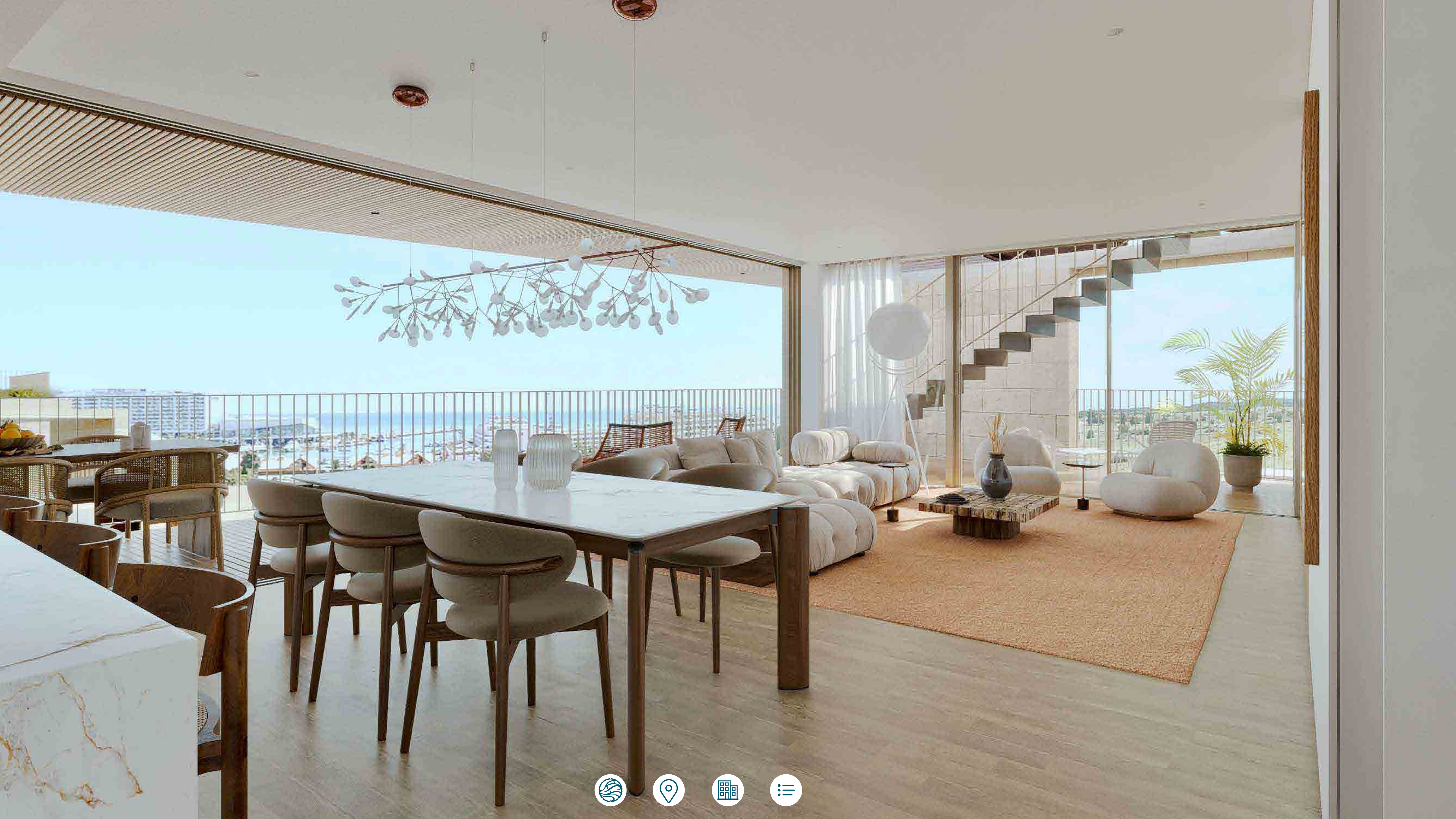


SKY RESIDENCES

Penthouses com grandes áreas interiores e rooftops exclusivos com piscina privada, para quem valoriza elegância e sofisticação.







OS INTERIORES
ESPAÇOSOS COM
ACABAMENTOS DE ALTA
QUALIDADE CRIAM UM
REFÚGIO SOFISTICADO.



TIPOLOGIAS

T3

Áreas interiores até 169m²

Áreas exteriores até 243m²

Box com 2 lugares de estacionamento



TIPOLOGIAS

T3

Áreas interiores até 169m²
Áreas exteriores até 243m²
Box com 2 lugares de estacionamento



TIPOLOGIAS

T4

Áreas interiores até 195m²
Áreas exteriores até 358m²
Box com 3 lugares de estacionamento



TIPOLOGIAS

T4

Áreas interiores até 195m²
Áreas exteriores até 358m²
Box com 3 lugares de estacionamento





ACABAMENTOS

ACABAMENTOS

EXTERIOR E ÁREAS COMUNS

EXTERIOR

- Revestimento de fachadas em pedra natural, do tipo Travertino;
- Caixilharia minimalista com corte térmico, vidro duplo incolor com proteção solar;
- Pavimento e teto das varandas em deck de madeira.

ÁREAS COMUNS

- Revestimento em pedra natural ou compósito.

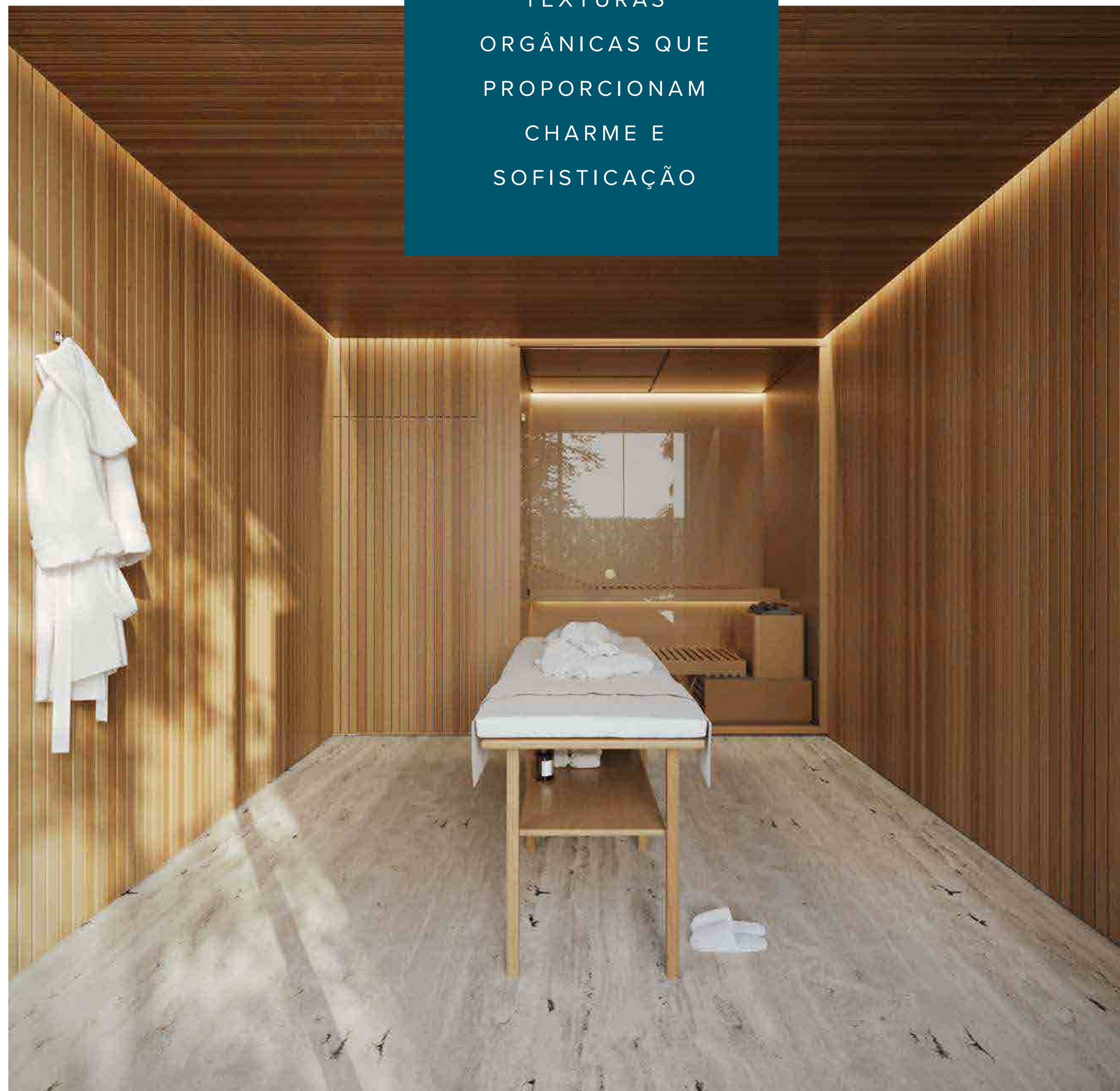
ELEVADORES

- Elevadores da Schmitt, Otis, ou equivalente.

GINÁSIO

- Pavimento em vinílico de cor clara;
- Paredes em gesso cartonado, pintadas a cor clara, com espelhos;
- Teto revestido com ripado de madeira;
- Iluminação embutida com tecnologia LED.

TEXTURAS
ORGÂNICAS QUE
PROPORCIONAM
CHARME E
SOFISTICAÇÃO



ACABAMENTOS

SALAS DE ESTAR, CORREDORES, QUARTOS

- Pavimento em soalho estratificado de madeira de carvalho;
- Paredes em dupla placa de gesso cartonado, com isolamento acústico;
- Teto falso em gesso cartonado;
- Sancas para cortinas com iluminação indireta em LED;
- Portas em madeira a toda a altura, acabamento lacado, dobradiças ocultas;
- Armários em MDF, acabamento lacado;
- Blackouts eléctricos nos quartos;
- Iluminação embutida com tecnologia LED.



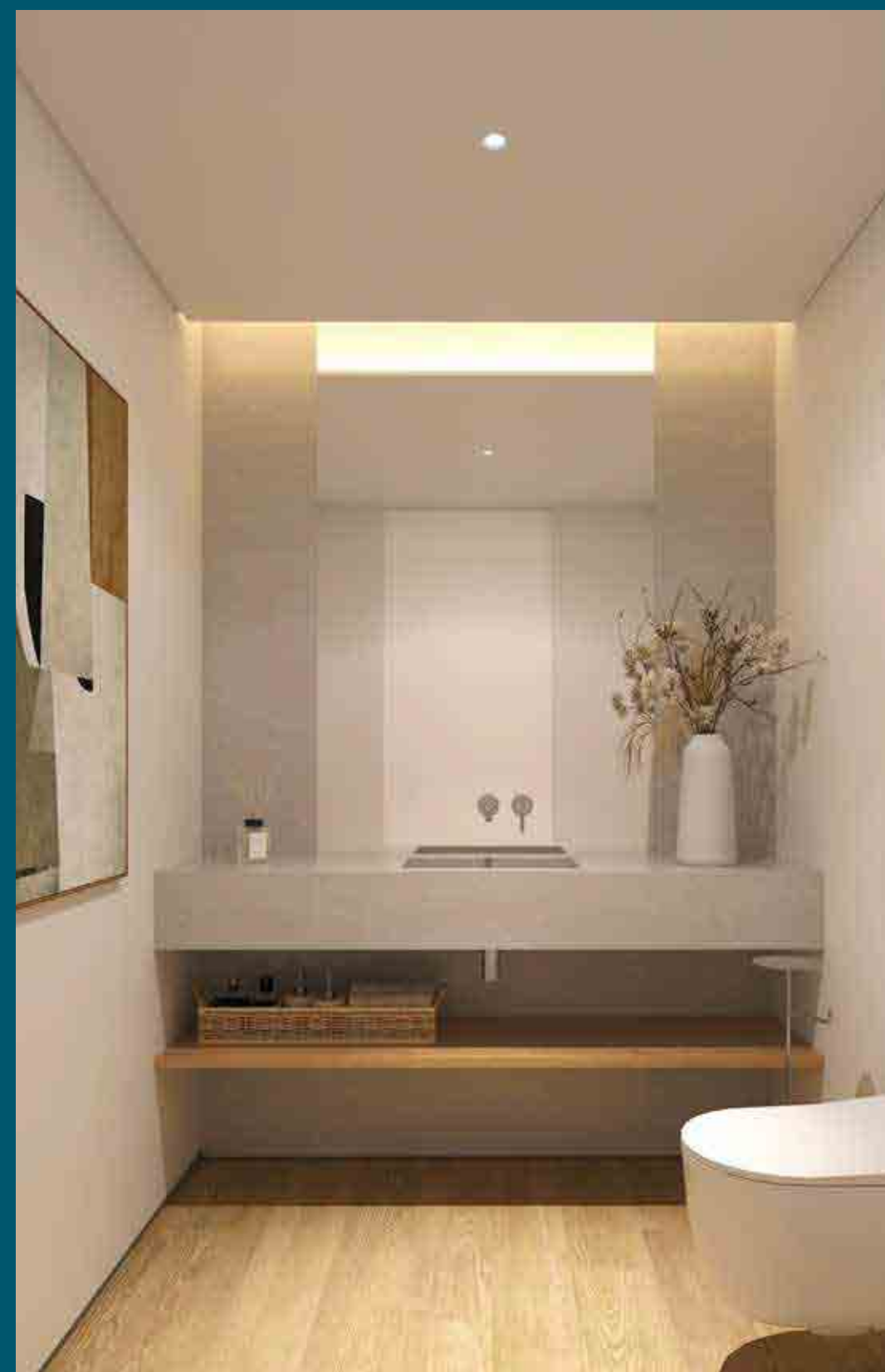
MATERIAIS NATURAIS
QUE CONFEREM
AUTENTICIDADE E
ELEGÂNCIA.



ACABAMENTOS

INSTALAÇÕES SANITÁRIAS

- Pavimento em soalho estratificado de madeira de carvalho (I. S. Social);
- Pavimento, paredes e tampo em cerâmico, do tipo NEOLITH ou equivalente (I. S. Suites);
- Loças sanitárias suspensas;
- Pavimento radiante elétrico nas I.S.;
- Armários em MDF hidrófugo, com acabamento lacado ou folheado;
- Iluminação embutida com tecnologia LED.



ACABAMENTOS

COZINHAS

- Armários em MDF hidrófugo, com acabamento lacado ou folheado;
- Eletrodomésticos da marca SIEMENS, ou equivalente;
- Balcão e contra-tampo em cerâmico, do tipo NEOLITH ou equivalente;
- Pavimento em soalho estratificado de madeira de carvalho;
- Iluminação embutida com tecnologia LED.



ACABAMENTOS

CLIMATIZAÇÃO, SEGURANÇA E DOMÓTICA

CLIMATIZAÇÃO | AQS (Água Quente Sanitária)

- Sistema de ar condicionado por condutas;
- Pavimento radiante elétrico nas instalações sanitárias;
- Bomba de calor.

SEGURANÇA

- Sistema de videovigilância nas zonas comuns
- Sistema automático de deteção de intrusão – alarme;
- Sistema automático de deteção de inundação nas Cozinhas, Lavandarias e Instalações Sanitárias;
- Sistema automático de deteção de incêndio nas Zonas Comuns e na Garagem/Estacionamento.

DOMÓTICA

- Painel táctil para controlo centralizado de alarme, iluminação e climatização.

TECNOLOGIA QUE TORNA
A CASA MAIS EFICIENTE,
SUSTENTÁVEL E SEGURA.





LUMARE

VILAMOURA • ALGARVE



VIVER COM DISTINÇÃO

ESSIA
REAL ESTATE

AVISO LEGAL: A informação que consta nesta brochura é meramente indicativa e pode estar sujeita a alterações ou variações devido a requisitos técnicos ou legais.