

BRUTO  
CAPÉLO  
/ 1023

BRITO CAPELO // 1023

# O Equilíbrio Perfeito entre o Privado e o Urbano



Distinto, em perfeita sintonia



# BRITO CAPELO / 1023

É um condomínio privado situado na emblemática Rua Brito Capelo, no coração de Matosinhos.

Único na região, distingue-se pela sua arquitetura moderna e pelos pátios que estabelecem uma relação exclusiva entre o interior e o exterior, permitindo-lhe viver o melhor de ambos em total privacidade.



BRITO CAPELO // 1023

# Onde a calma interior encontra a energia da cidade



BRITO CAPELO // 1023

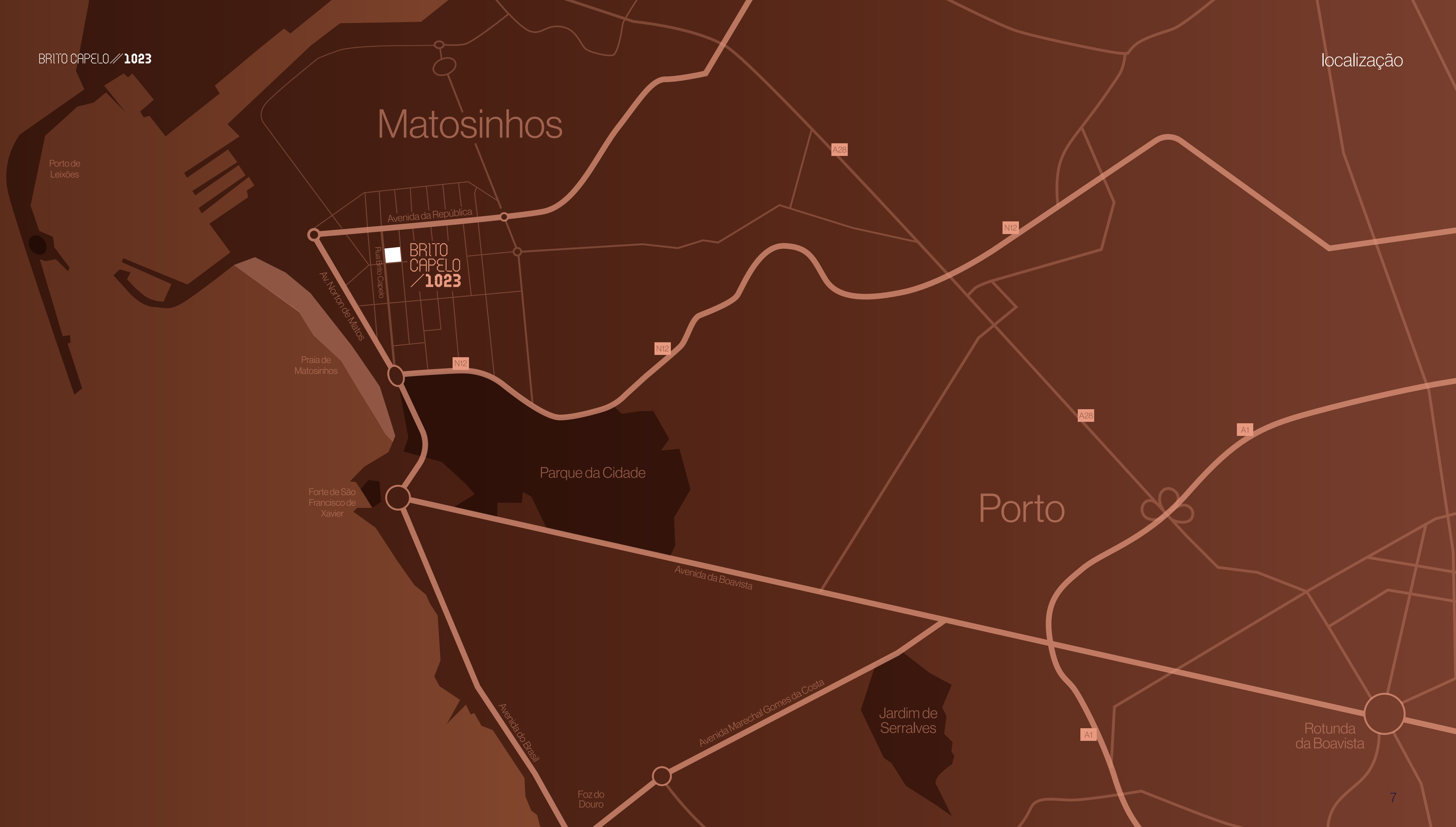
localização

Matosinhos

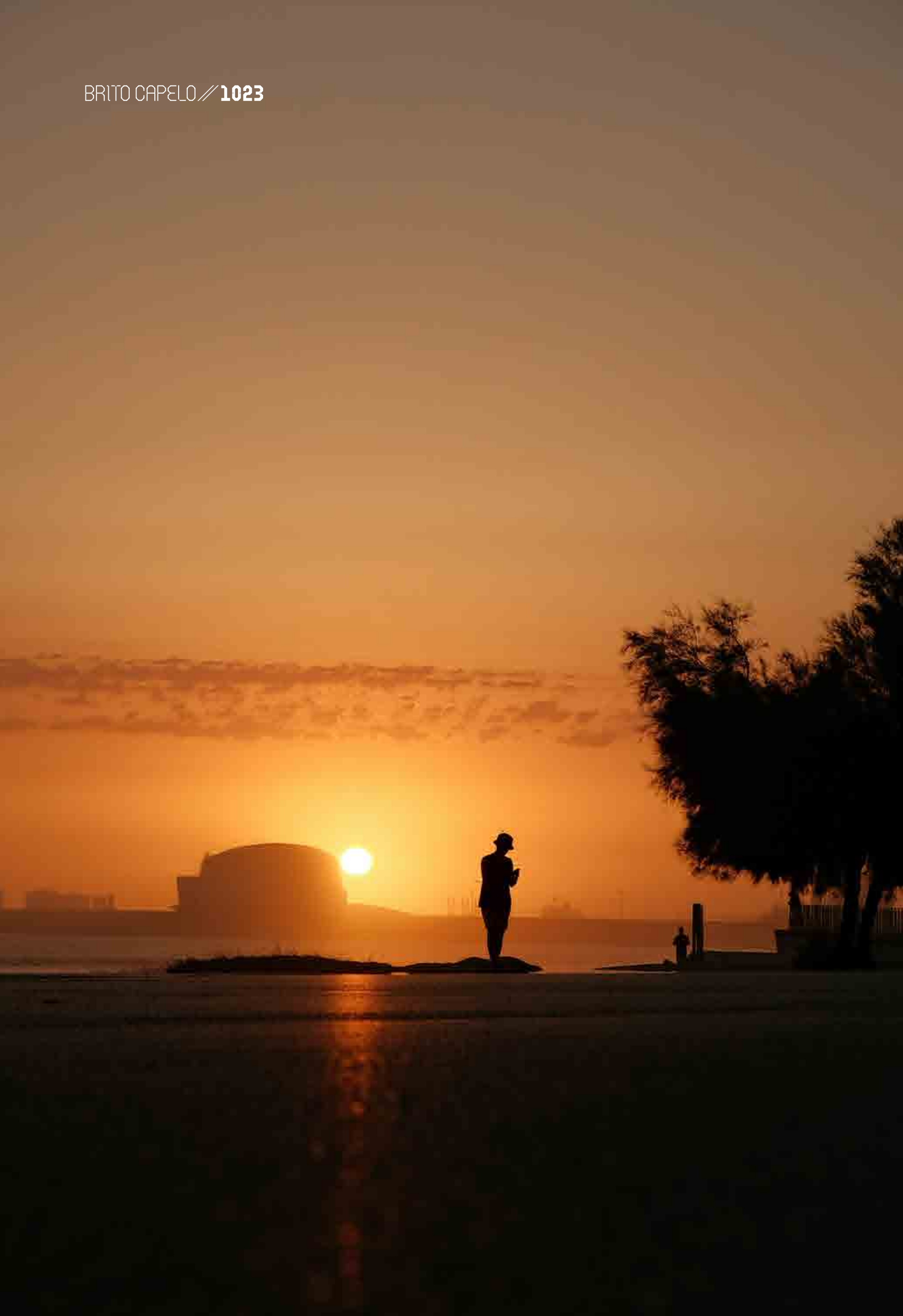
BRITO  
CAPELO  
// 1023

Porto

Rotunda  
da Boavista



# Matosinhos, um paraíso de lazer junto ao mar

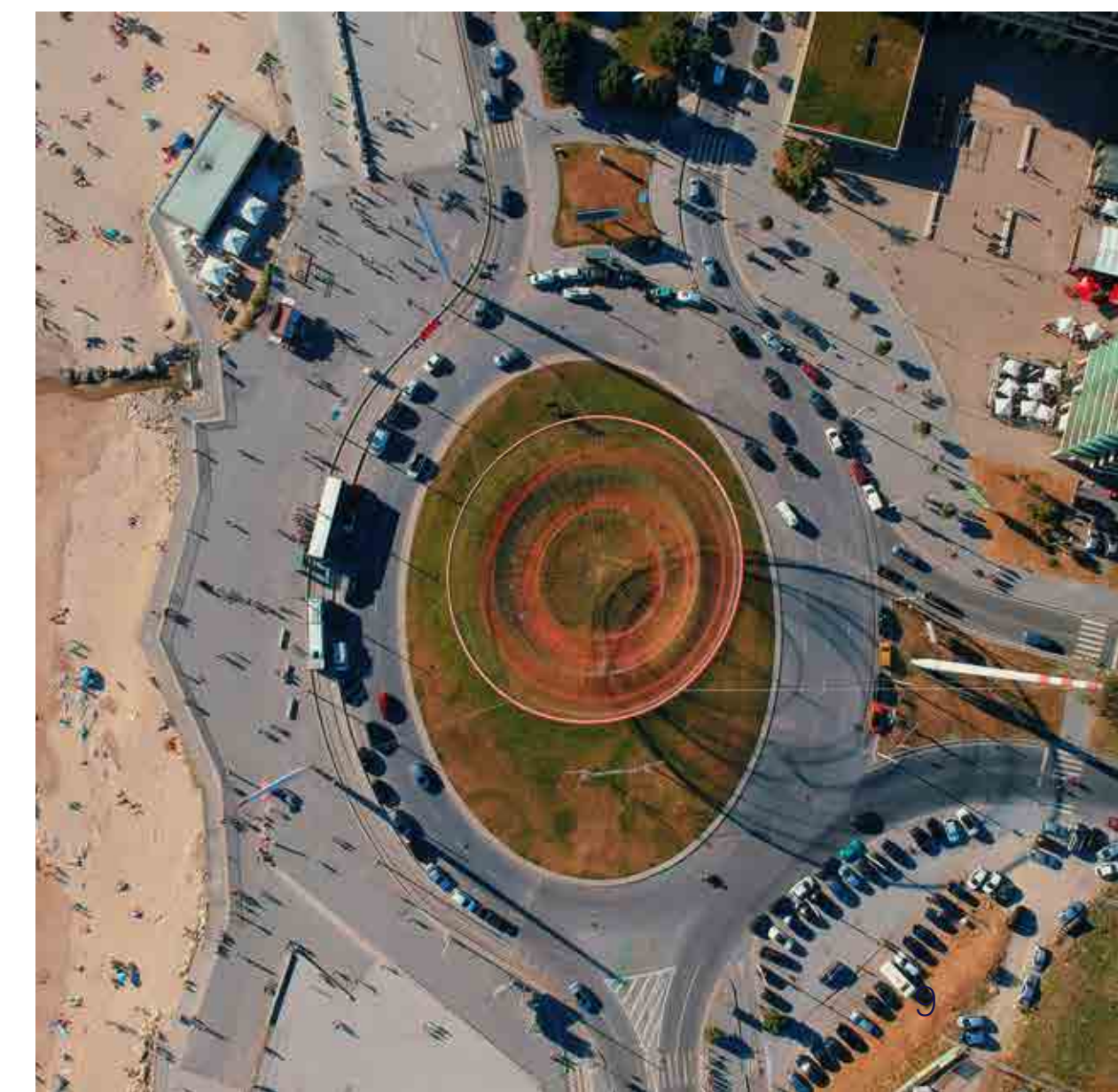




Matosinhos é uma cidade de história e tradição com um lifestyle dinâmico e um espírito jovem.

É um dos polos gastronómicos mais importantes do país, fruto da sua proximidade ao mar e receitas típicas para provar e degustar nos mais de 600 restaurantes do concelho.

É conhecido como a capital nortenha do lazer, da natureza e da cultura, oferecendo uma convivência harmoniosa entre o urbano e o natural onde há sempre algo novo a descobrir e explorar.





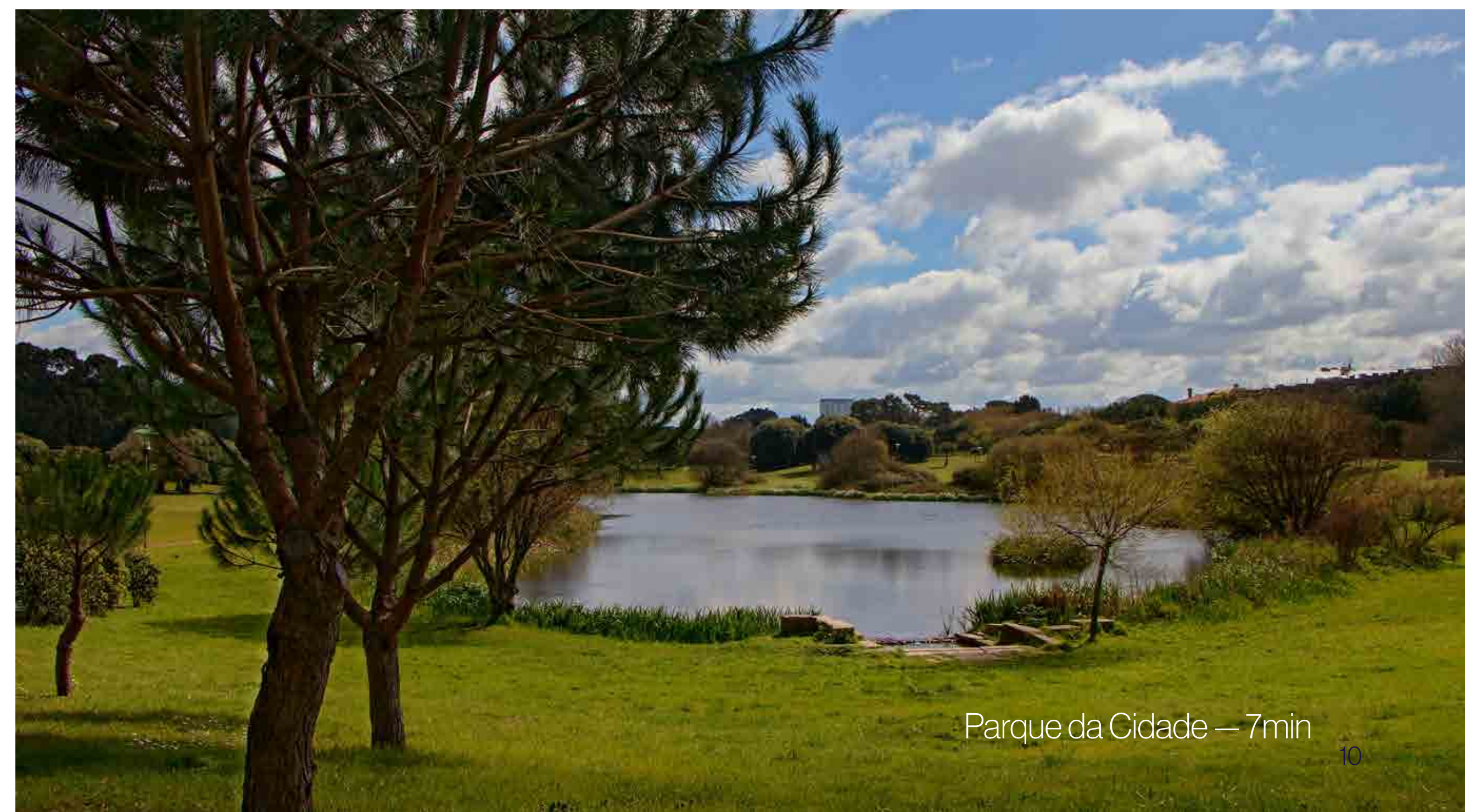
Jardim de Serralves — 11 min



Porto Leixões — 4 min



Forte de São Francisco Xavier — 4 min



Parque da Cidade — 7min

BRITO CAPELO // 1023

O melhor  
do exterior

vive-se  
no interior.



- 77 apartamentos
- 04 pisos
- 02 pátios interiores
- 02 pisos de estacionamento
- 01 sala de condomínio e recepção
- 01 loja

O projeto é uma referência inconfundível na paisagem urbana de Matosinhos.

A sua arquitetura, com formas arrojadadas e detalhes elegantes, reflete modernidade e sofisticação, tanto no interior como no exterior, distinguindo-o dos demais condomínios privados e edifícios da região.





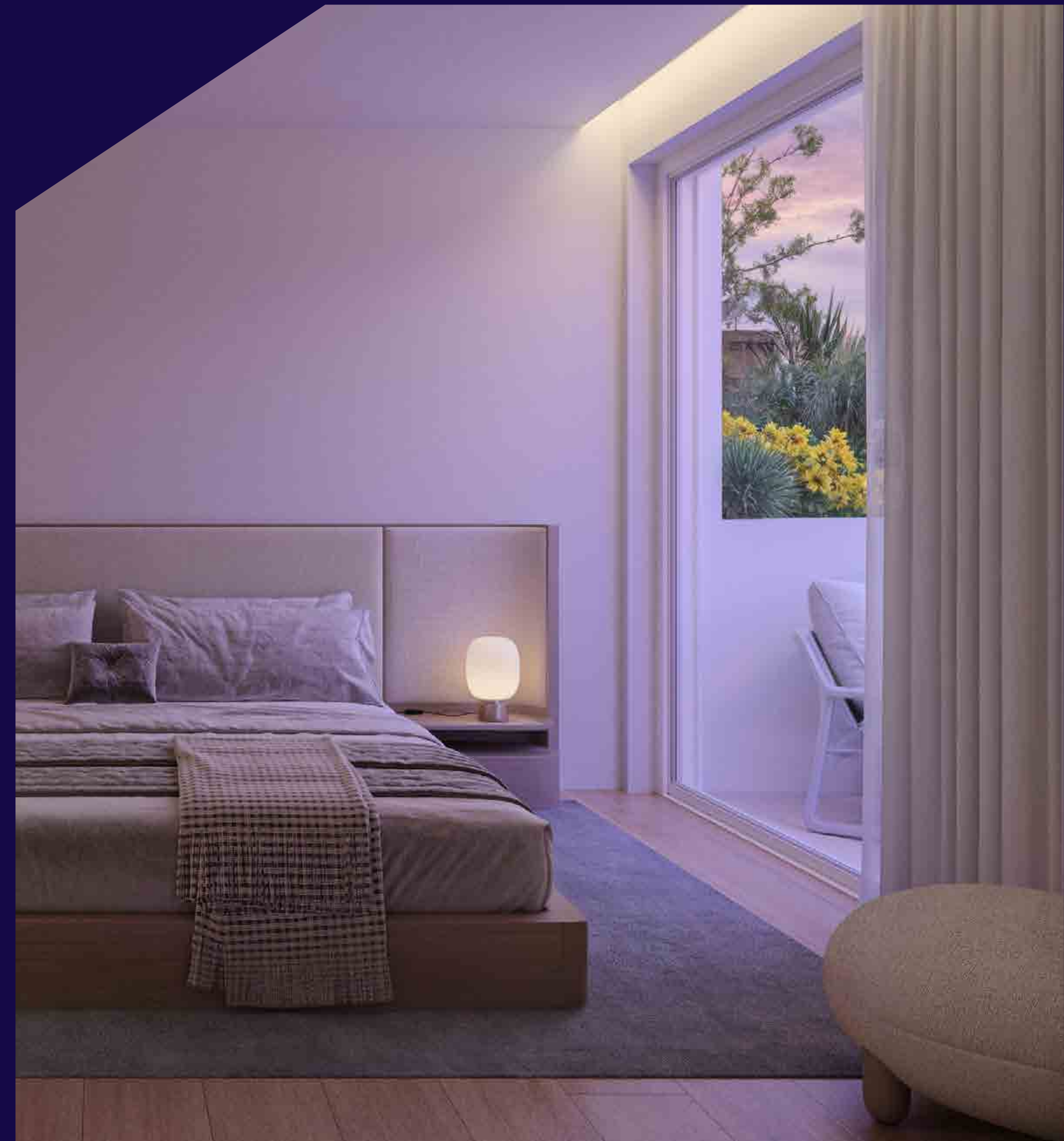
Com 75 modernos apartamentos, o Brito Capelo 1023 oferece uma harmonia perfeita entre o Interior e o Exterior – dentro e fora de casa, todas as unidades possuem um espaço exterior privado.

A arquitetura foi desenhada para promover uma vivência de dentro para fora, seja em ambiente familiar no conforto do seu apartamento ou em conversas descontraídas no pátio e jardim.



# apartamentos

todos os apartamentos possuem  
um espaço exterior privado



TR4





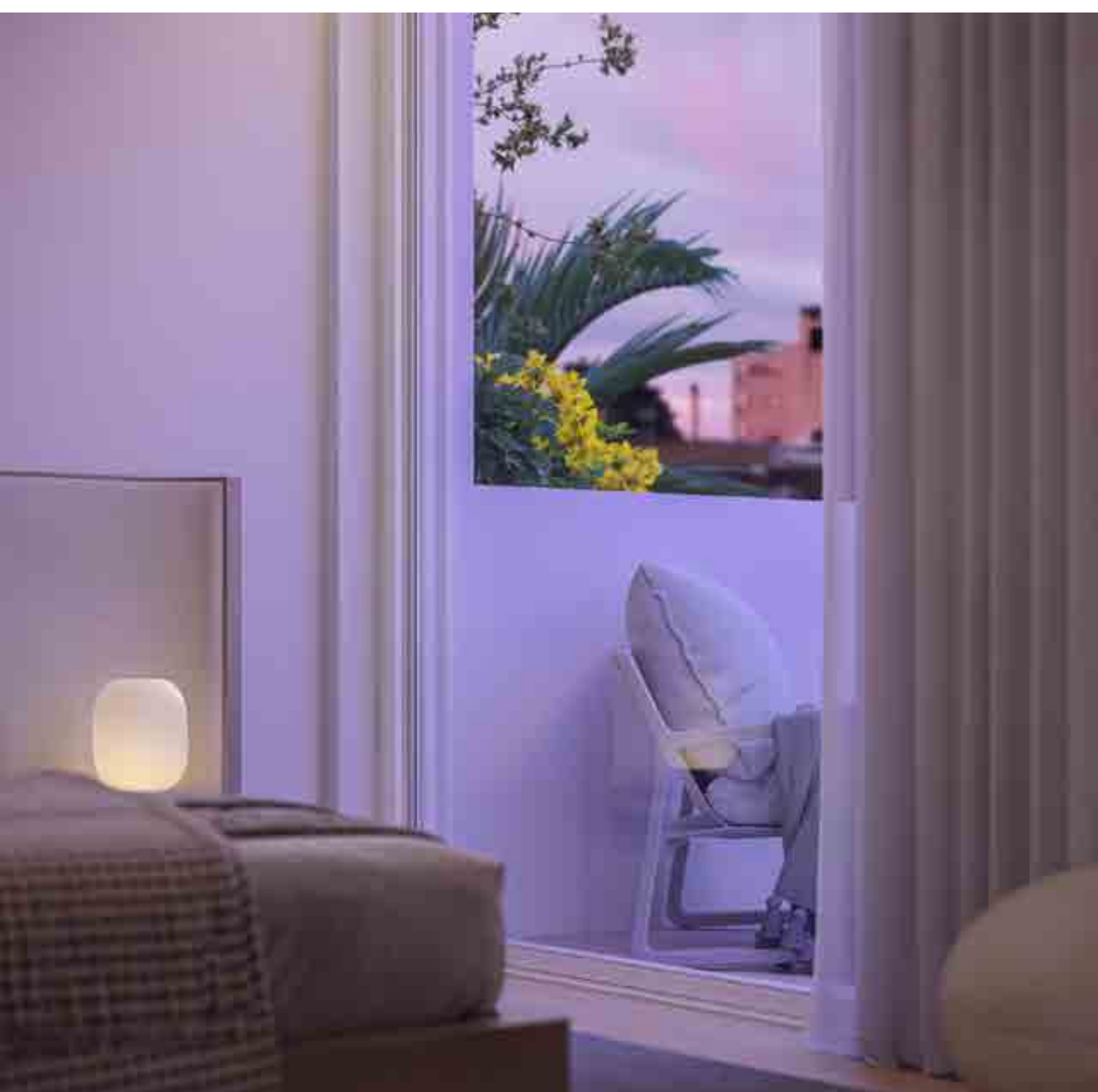


Nestes T4, o conforto é o fio condutor do dia a dia, com espaços que se adaptam às suas necessidades.

Mas é na experiência de desfrutar que a casa se revela: uma sala para momentos de descontração, um ambiente perfeito para partilhar e detalhes que convidam a parar e relaxar.

Aqui, viver é prático, e usufruir é um puro prazer.







TRB





Os T3 foram concebidos para simplificar o seu dia a dia, com equipamentos de topo que tornam as suas rotinas mais práticas e eficientes.

A sua disposição inteligente de espaço assegura uma fluidez natural entre os ambientes, promovendo um equilíbrio entre o convívio familiar e a privacidade.

# Qualidade que transforma o dia a dia







As amplas janelas dos quartos e da sala garantem uma entrada de luz sem barreiras, iluminando a casa de forma natural ao longo de todo o dia.



TR



# Conforto Interior, Liberdade Exterior

Os T2 proporcionam um estilo de vida mais íntimo, com interiores amplos e acolhedores que reforçam a proximidade familiar.

O terraço exterior expande o espaço da sala e dos quartos, transformando-se numa divisão extra onde pode expressar o seu estilo e aproveitar cada momento do dia.









MI



# Sintonia entre Viver e Usufruir

No interior, cada metro está otimizado para facilitar nas rotinas, deixando-lhe mais tempo para desfrutar do conforto do seu lar.

À sua porta, a centralidade do condomínio permite-lhe chegar facilmente a qualquer lado, com viagens rápidas que também lhe dão mais tempo para si.

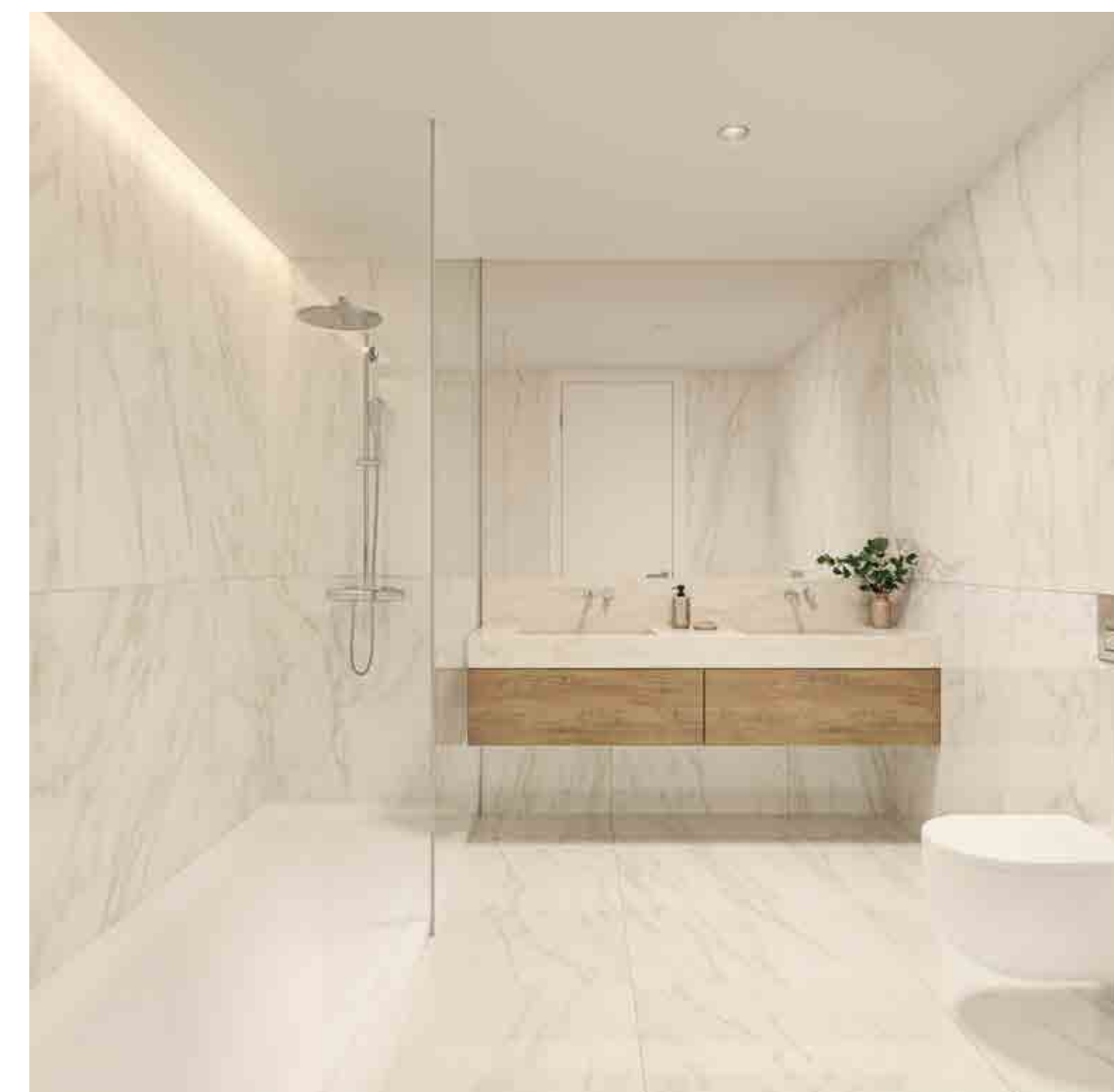






Um T1 pensado para simplificar o seu dia a dia, dentro e fora de casa.

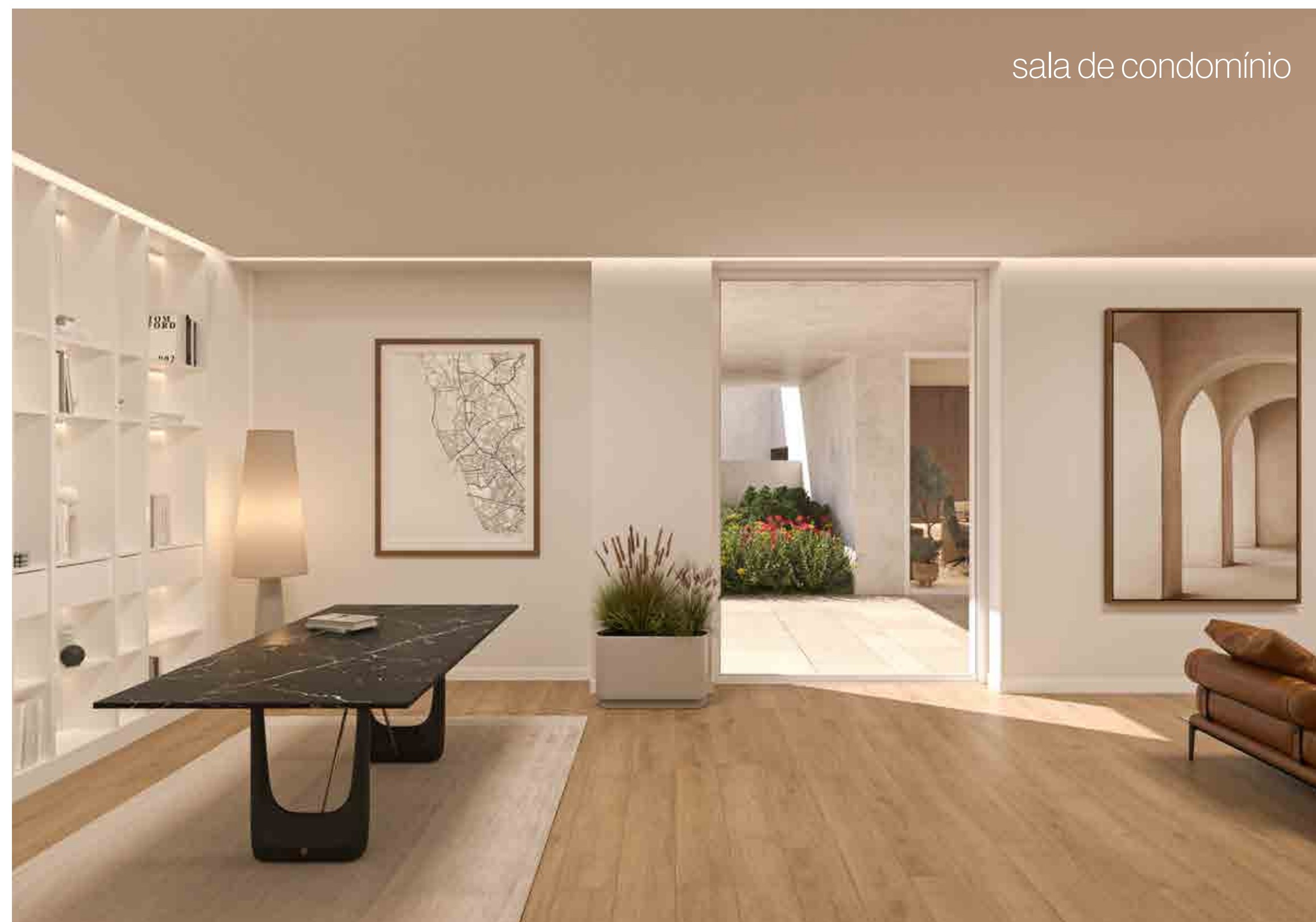
Salas e quartos com acesso direto a um pátio privado.



condomínio privado

# Qualidade em plena privacidade





Espaços de lobby, recepção e sala de condomínio interligados entre si e atravessados por um dos dois pátios.





Garagem privativa de 2 pisos com 152 lugares de estacionamento, arrecadações individuais e acesso direto às zonas residenciais.

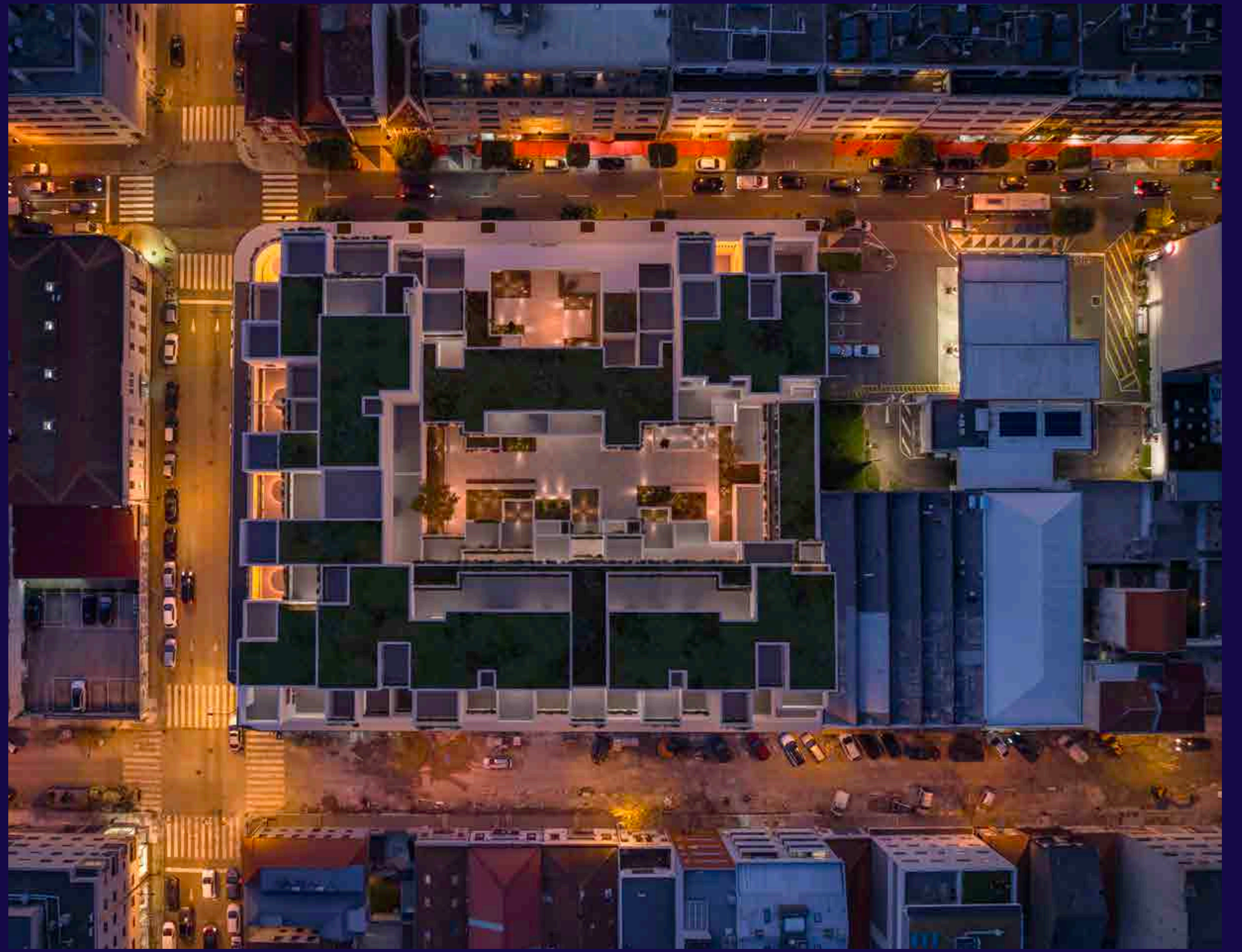


O pátio central é o ponto de encontro ideal para famílias, um espaço que convida à partilha e às brincadeiras ao ar livre.

Enquanto as crianças se divertem em total segurança, os adultos podem relaxar e aproveitar a tranquilidade, sem preocupações.

O prazer  
de viver fora,  
aqui dentro

BRUTO  
CAPVELO  
/ 1023



+351 000 000 000  
[www.britocapelo1023.pt](http://www.britocapelo1023.pt)

**M**Caetano

[info@mcaetano.pt](mailto:info@mcaetano.pt)  
[www.grupomcaetano.pt](http://www.grupomcaetano.pt)



BRITO CAPELO // **1023**

ESSIA  
REAL ESTATE