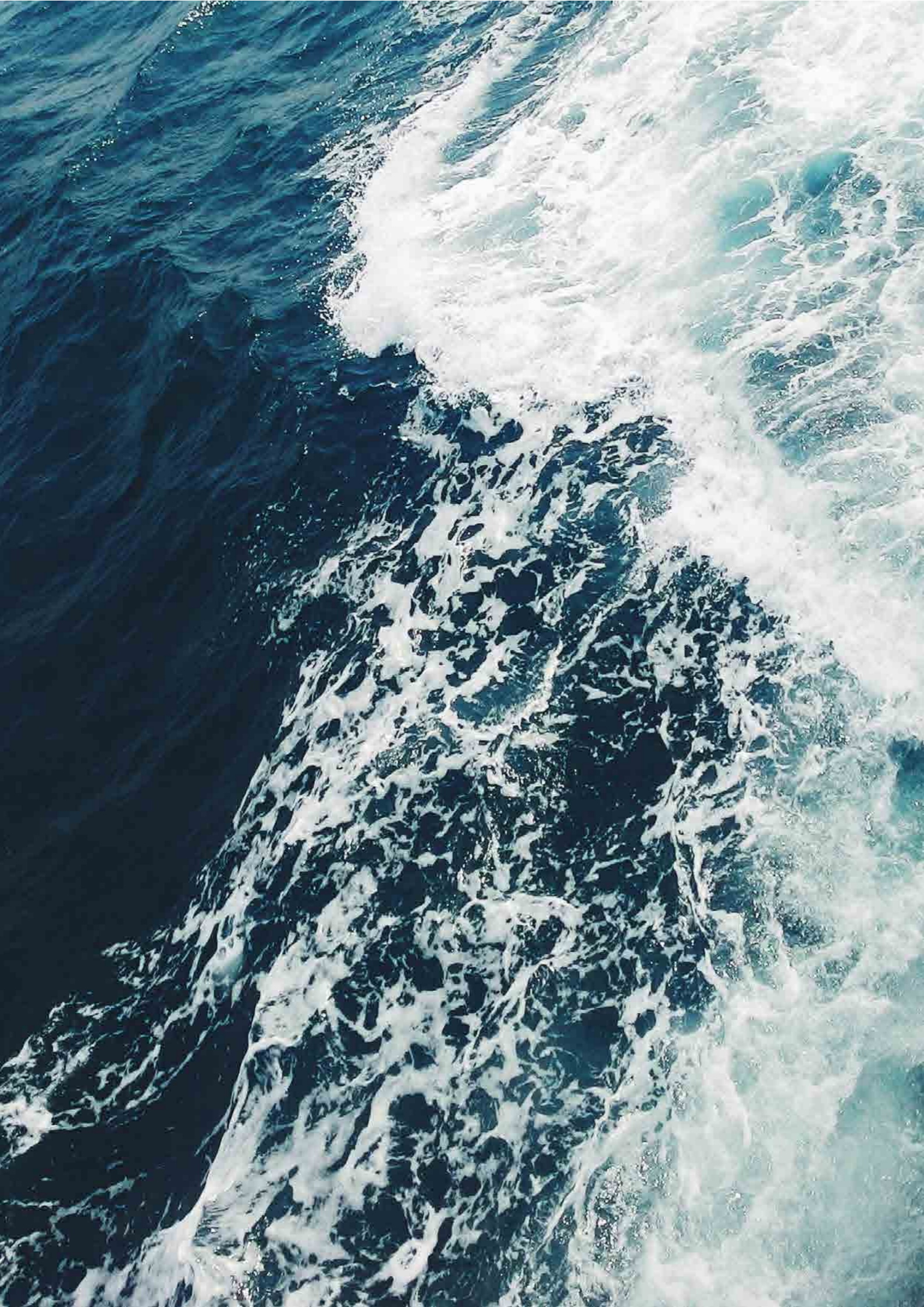


ESSIA  
REAL ESTATE

coral  
luxury apartments



# Índice Index

---

<b>Localização</b> Location	08
<b>Vista Geral</b> Overview	12
<b>Apartamentos</b> Apartments	28
<b>Projeto</b> Project	37





Localização

Location



- |   |   |
|---|---|
|  <b>Escola Oporto British School</b><br>Oporto British School     |  <b>Capela-Farol de São Miguel-o-Anjo</b><br>Saint Miguel-o-Anjo Chapel-Lighthouse |
|  <b>Jardim do Passeio Alegre</b><br>Passeio Alegre Garden         |  <b>Ginásio Element Foz</b><br>Element Foz Gym                                     |
|  <b>D'Ouro Padel</b><br>D'Ouro Padel                              |  <b>Camélia</b><br>Camélia Brunch Garden   |
|  <b>Museu do Porto - Reservatório</b><br>Porto Museum - Reservoir |   |

Foz do Douro, um distrito cativante situado ao longo das margens do Porto, Portugal, exala um charme irresistível que combina sem esforço a sua atrativa costa com a elegância histórica. Situada na foz do Rio Douro, onde encontra maravilhosas praias e jardins, Foz do Douro cativa pela sua beleza cênica, riqueza cultural e delícias culinárias.

Foz do Douro, a captivating district situated along the shores of Porto, Portugal, exudes an irresistible charm that effortlessly blends its attractive coast with historical elegance. Located at the mouth of the Douro River, where it finds wonderful beaches and gardens, Foz do Douro captivates with its scenic beauty, cultural richness, and culinary delights.





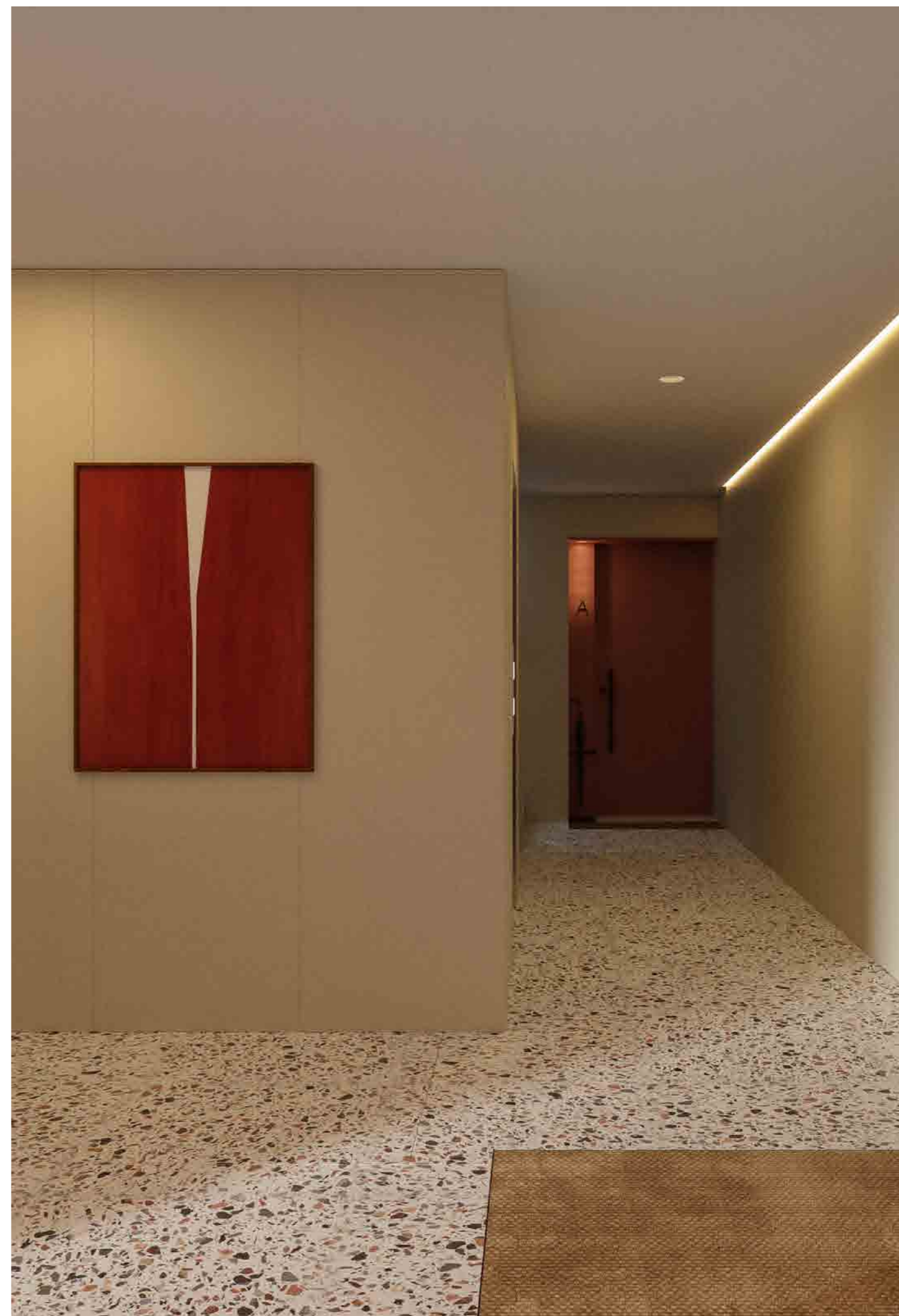
Faça da sua casa um local que pode crescer consigo e com a sua família. Com um fantástico jardim para todos os residentes, aproveite os seus dias com família ou amigos enquanto aproveita tudo o que este empreendimento tem para oferecer.

Make your home a place that can grow with you and your family. With a fantastic garden for all residents, enjoy your days with family or friends while taking advantage of everything this development has to offer.

Vista Geral



Overview







Imagine uma maravilha arquitetônica moderna com acabamentos incríveis, exibindo linhas elegantes e elementos de design contemporâneo, incorporada dentro de uma paisagem urbana movimentada. À medida que a luz do sol dança sobre a fachada, o edifício irradia um sentido de vitalidade e energia, refletindo o espírito dinâmico da cidade.

Imagine a modern architectural marvel with amazing finishes, boasting sleek lines and contemporary design elements, nestled within a bustling urban landscape. As sunlight dances upon its exterior, the building radiates a sense of vitality and energy, reflecting the dynamic spirit of the city.



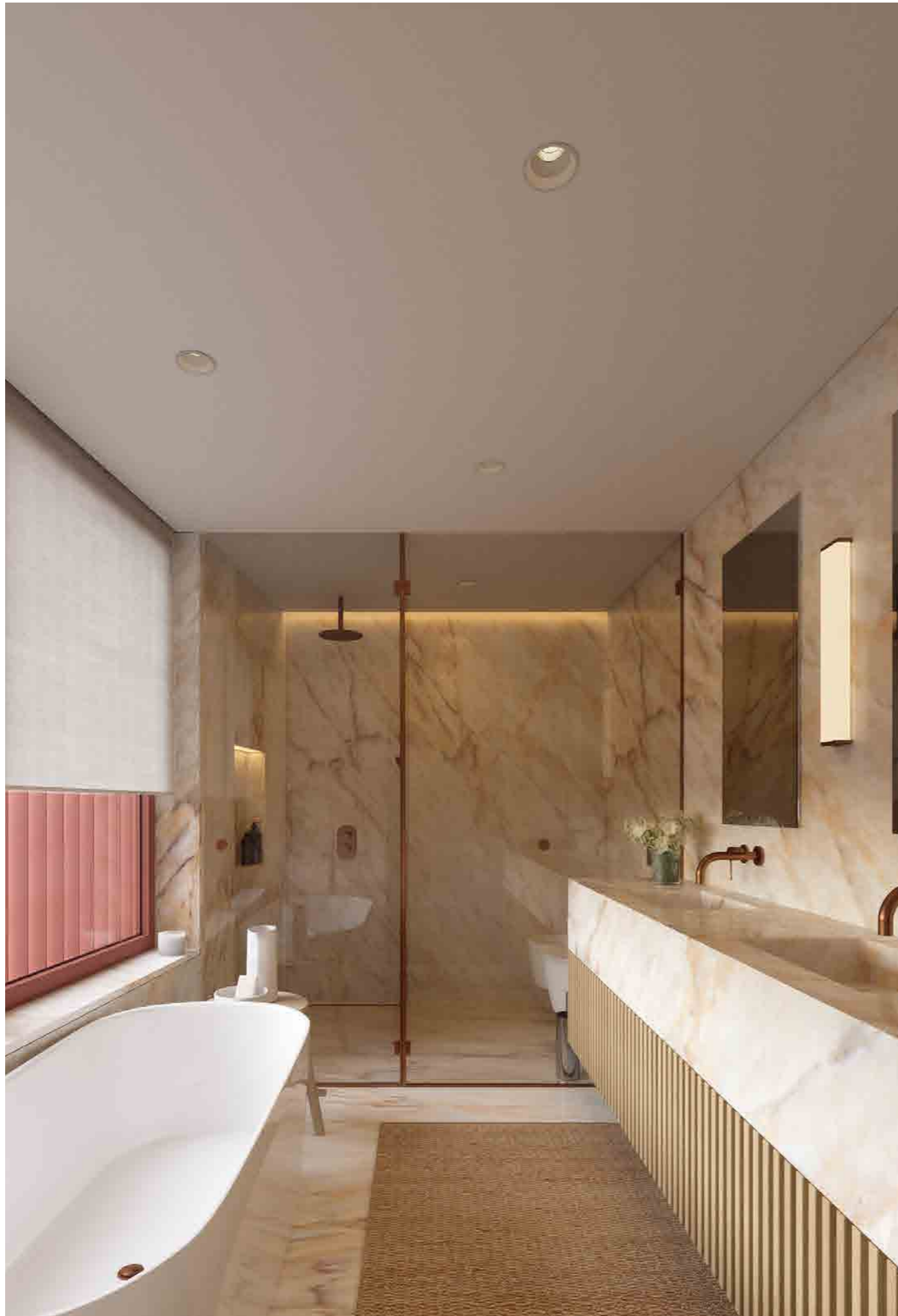
---

Linhas simples definem cada espaço, criando uma sensação de abertura e serenidade. A luz do sol irrompe pelas janelas amplas, iluminando o mobiliário elegante e realçando as texturas orgânicas dos pisos de madeira. Cada canto sussurra tranquilidade, convidando-o a descontrair e abraçar a harmonia da vida moderna.

Clean lines define each room, creating a sense of openness and serenity. Sunlight pours through expansive windows, illuminating sleek furnishings and accentuating the organic textures of the wooden floors. Every corner whispers tranquility, inviting you to unwind and embrace the harmony of modern living.







Imagine-se imerso em um oásis de elegância, onde a suavidade do mármore encontra o calor da madeira clara. Esta casa de banho combina a opulência do mármore com a serenidade da madeira, criando uma atmosfera de requinte e conforto. Uma banheira e um chuveiro completam o espaço, oferecendo o melhor em termos de luxo e conveniência.

Imagine yourself immersed in an oasis of elegance, where the smoothness of marble meets the warmth of light wood. This bathroom combines the opulence of marble with the serenity of wood, creating an atmosphere of refinement and comfort. A bathtub and a shower complete the space, offering the best in terms of luxury and convenience.

---







---

No coração de uma tranquila e encantadora vizinhança, encontra-se a casa perfeita para acolher uma família, onde cada canto resplandece em aconchego e amor. Com quartos amplos e ensolarados, uma sala de estar que convida a momentos de convivência e um jardim repleto de vida, este lar é um santuário de paz e alegria.

In the heart of a quiet and charming neighborhood, there is a perfect house to welcome a family, where every corner shines with warmth and love. With spacious, sunny bedrooms, a living room that invites you to spend time together and a garden full of life, this home is a sanctuary of peace and joy.

Plantas



Blueprints





- |   |  |                              |                              |
|---|--|------------------------------|------------------------------|
| <b>1</b> Sala<br>Living room                            | <b>5</b> WC<br>WC                        | <b>9</b> Quarto 2<br>Room 2  | <b>13</b> Quarto 4<br>Room 4 |
| <b>2</b> Cozinha<br>Kitchen                             | <b>6</b> Suite principal<br>Master Suite | <b>10</b> WC<br>WC           | <b>14</b> WC<br>WC           |
| <b>3</b> Lavandaria / Despensa<br>Laundry room / Pantry | <b>7</b> WC<br>WC                        | <b>11</b> Quarto 3<br>Room 3 | <b>15</b> Terraço<br>Terrace |
| <b>4</b> WC<br>WC                                       | <b>8</b> Escritório<br>Office            | <b>12</b> WC<br>WC           |                              |

Área Privativa  
236

Área Dependente  
174

Área Total  
410

1º B



- |   |                               |   |                              |
|---|-------------------------------|---|------------------------------|
| <b>1</b> Sala<br>Living room                | <b>5</b> Escritório<br>Office | <b>9</b> WC<br>WC                         | <b>13</b> WC<br>WC           |
| <b>2</b> Cozinha<br>Kitchen                 | <b>6</b> Quarto 2<br>Room 2   | <b>10</b> Quarto 4<br>Room 4              | <b>14</b> Terraço<br>Terrace |
| <b>3</b> Lavandaria<br>Laundry room         | <b>7</b> WC<br>WC             | <b>11</b> WC<br>WC                        | <b>15</b> WC<br>WC           |
| <b>4</b> Despensa/Arrumos<br>Pantry/Storage | <b>8</b> Quarto 3<br>Room 3   | <b>12</b> Suite principal<br>Master Suite |                              |

61.54m<sup>2</sup>

10.26m<sup>2</sup>

2.59m<sup>2</sup>

3.78m<sup>2</sup>

3.19m<sup>2</sup>

5.04m<sup>2</sup>

13.79m<sup>2</sup>

14.79m<sup>2</sup>

3.07m<sup>2</sup>

14.35m<sup>2</sup>

22.96m<sup>2</sup>

1.74m<sup>2</sup>

Área Privativa  
236

Área Dependente  
137,5

Área Total  
373,5

2°C



- |                                     |                     |                               |                     |   |                     |                              |                    |
|-------------------------------------|---------------------|-------------------------------|---------------------|---|---------------------|------------------------------|--------------------|
| 1 <b>Sala</b><br>Living room        | 61.54m <sup>2</sup> | 5 <b>Escritório</b><br>Office | 10.26m <sup>2</sup> | 9 <b>WC</b><br>WC                         | 2.59m <sup>2</sup>  | 13 <b>WC</b><br>WC           | 3.78m <sup>2</sup> |
| 2 <b>Cozinha</b><br>Kitchen         |                     | 6 <b>Quarto 2</b><br>Room 2   | 21.45m <sup>2</sup> | 10 <b>Quarto 4</b><br>Room 4              | 13.79m <sup>2</sup> | 14 <b>Terraço</b><br>Terrace |                    |
| 3 <b>Lavandaria</b><br>Laundry room | 3.19m <sup>2</sup>  | 7 <b>WC</b><br>WC             | 5.04m <sup>2</sup>  | 11 <b>WC</b><br>WC                        | 14.79m <sup>2</sup> | 15 <b>WC</b><br>WC           | 1.74m <sup>2</sup> |
| 4 <b>Arrumação</b><br>Storage       | 3.07m <sup>2</sup>  | 8 <b>Quarto 3</b><br>Room 3   | 14.35m <sup>2</sup> | 12 <b>Suite principal</b><br>Master Suite | 22.96m <sup>2</sup> |                              |                    |

**Área Privativa**  
236

**Área Dependente**  
79,4

**Área Total**  
315,4

Cave



- 1 R/CA** Lugares de garagem | Arrumos  
Parking Spots | Storage
- 2 1º B** Lugares de garagem | Arrumos  
Parking Spots | Storage
- 3 2º C** Lugares de garagem | Arrumos  
Parking Spots | Storage

Cidade | City

**Porto | Oporto**

Zona | Neighbourhood

**Foz do Douro**

Rua | Street

**Rua do Padre Luís Cabral**

Pisos | Floors

**3**

Apartamentos | Apartments

**T4 + 1**

Area Ajardinada Comum | Common Outdoor Area

**375 m<sup>2</sup>**

Especificações | Features

**Pavimento radiante**

Underfloor heating

**Parqueamento de bicicleta com carregamento elétrico**

Bicycle parking with electric charging

**Sistema ar condicionado VRV**

VRV Air Conditioning System

**Barbecue (opcional)**

Barbecue (optional)

**Jacuzzi (opcional)**

Jacuzzi (optional)

**Carpintarias escritório (opcional)**

Office carpentry (optional)

Os conteúdos apresentados são meramente ilustrativos e o projeto poderá sofrer mudanças e adaptações no decorrer da sua construção.

# coral

luxury apartments

## Arquitetura

hori  
zōnte

---

## Imagens 3D & Design

B1  
OTS

## Construtora

**Ergo**hab

---

## Fiscalização

 **ALCEPI**  
ENGENHARIA