



EUROPEAN  
PROPERTY  
AWARDS  
DEVELOPMENT

in association with

INTERNATIONAL  
PROPERTY  
& Travel

**AWARD WINNER**

RESIDENTIAL  
DEVELOPMENT 20+ UNITS  
PORTUGAL

LURION Residences  
by REVITO

2025-2026

LURION  
RESIDENCES

ESSIA  
REAL ESTATE

*Sobre o Rio.  
Além do Imaginável.*

ABOVE THE RIVER. BEYOND THE EXPECTED.



**O AUGO DO LUXO E DA EXCLUSIVIDADE.**

A Revito Collection representa a expressão máxima do mercado imobiliário de luxo. São propriedades únicas dentro do portfólio REVITO, localizadas em zonas privilegiadas e caracterizadas por uma arquitetura de autor, acabamentos premium e uma atenção meticulosa aos detalhes. Cada projeto da Collection é mais do que uma casa – é uma obra de arte, uma afirmação de estilo e um legado de valor inestimável.

**THE PINNACLE OF LUXURY AND EXCLUSIVITY.**

Revito Collection represents the ultimate expression of the luxury real estate market. These are unique properties within the REVITO portfolio, situated in prime locations and characterized by signature architecture, premium finishes, and meticulous attention to detail. Each Collection project is more than a home, it's a work of art, a statement of style, and a legacy of inestimable value.

# Index

---



04	<i>Conceito</i>
—	CONCEPT
12	<i>Localização</i>
—	LOCATION
22	<i>O Empreendimento</i>
—	THE DEVELOPMENT
54	<i>Acabamentos</i>
—	FINISHINGS
64	<i>Arquitetura</i>
—	ARCHITECTURE
70	<i>Promotor Imobiliário</i>
—	DEVELOPER



# CONCEITO

CONCEPT



## *Exclusividade com Vista Infinita*

### EXCLUSIVITY WITH AN INFINITE VIEW

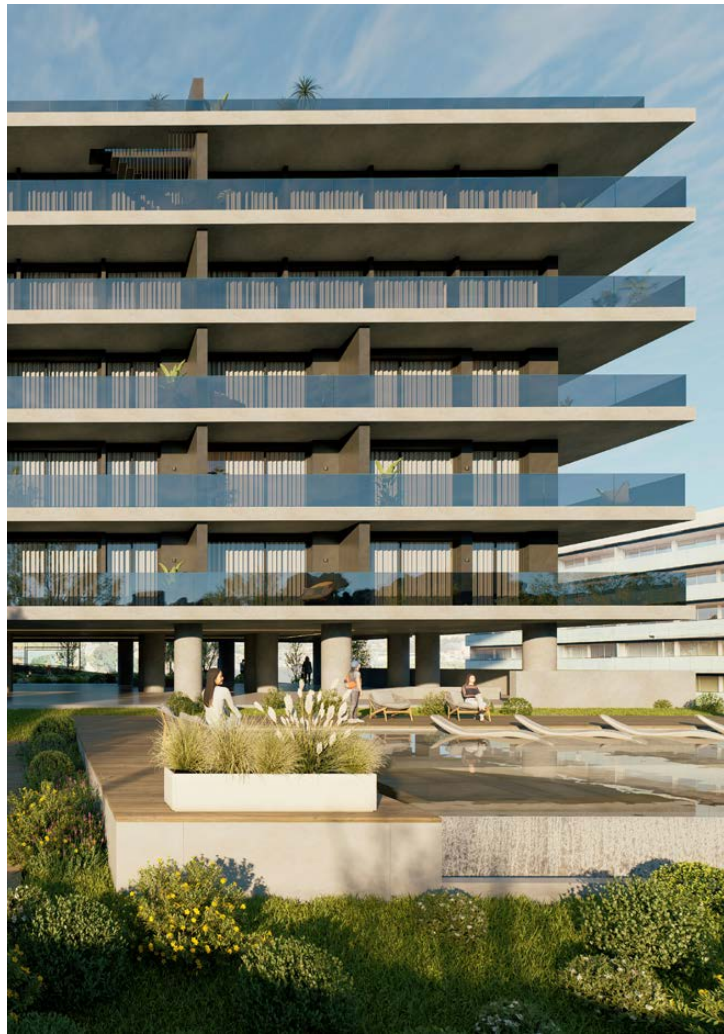
No topo da colina, em Vila Nova de Gaia, nasce o Lurion Residences, o novo projeto da REVITO que se afirma como um marco residencial na zona do Grande Porto. Um condomínio fechado de luxo, onde a arquitetura imponente e os acabamentos sofisticados conferem um carácter nobre e distinto. Com vistas amplas sobre o rio Douro e a cidade do Porto, oferece um estilo de vida privilegiado, marcado pela serenidade, pelo requinte e por uma exclusividade verdadeiramente incomparável.

At the top of the hill in Vila Nova de Gaia rises Lurion Residences, the new project by REVITO that stands as a residential landmark in the Greater Porto area. A luxury gated community where striking architecture and sophisticated finishes lend a noble and distinctive character. With sweeping views over the Douro River and the city of Porto, it offers a privileged lifestyle defined by serenity, refinement, and truly unparalleled exclusivity.



*Lurion Residences. Elegância elevada com vista sobre o rio Douro.*  
Lurion Residences. Elevated elegance overlooking the Douro river.





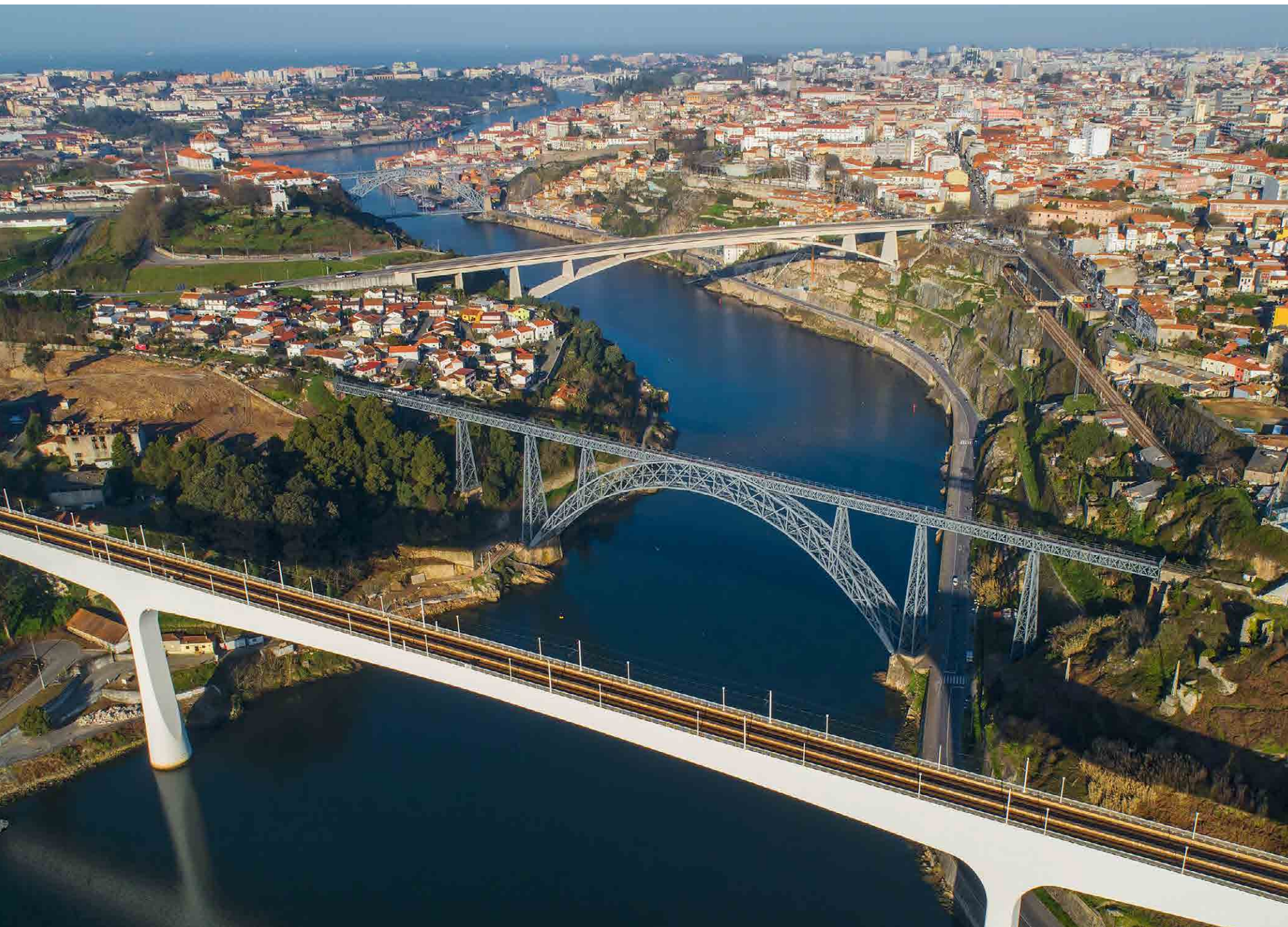
# *Qualidade Sentida em Cada Detalhe*

Mais do que um espaço para viver, o Lurion é um cenário cuidadosamente desenhado para quem valoriza conforto, segurança e privacidade. A vigilância permanente, os acabamentos de excelência e as múltiplas comodidades transformam o cotidiano numa experiência luxuosa única — como uma pequena cidade dentro de casa, onde tudo foi pensado ao pormenor.

## QUALITY FELT IN EVERY DETAIL

More than a place to live, Lurion is a setting carefully designed for those who value comfort, security, and privacy. With round-the-clock security, premium finishes, and a range of on-site amenities, everyday life becomes a unique luxurious experience — like a small city within your home, where every detail has been thoughtfully considered.





# LOCALIZAÇÃO

LOCATION



O Lurion beneficia de uma localização estratégica numa prestigiada avenida em Vila Nova de Gaia, onde a serenidade residencial se cruza com a proximidade ao centro do Porto, às caves do vinho do Porto e às principais vias de acesso. A poucos minutos de escolas, serviços, comércio e zonas verdes, oferece uma vivência urbana completa com vistas para o rio Douro e com tudo o que importa mesmo ao lado.

Lurion enjoys a strategic location on a prestigious avenue in Vila Nova de Gaia, where residential tranquillity meets proximity to central Porto, the renowned Port wine cellars, and major access routes. Just minutes from schools, services, shops, and green spaces, it offers a complete urban lifestyle with views over the Douro river and everything that matters close at hand.



## O Equilíbrio Ideal entre a Vida Urbana e o Conforto

### THE PERFECT BALANCE OF CITY LIFE AND COMFORT

#### Envolvente Urbana e Acessibilidades

- Distância a pé de 20 minutos do centro do Porto
- Metro a 14 minutos a pé (General Torres)
- A 5 minutos do centro histórico de Gaia e do Cais das Caves de Vinho do Porto
- A 20 minutos do Aeroporto Francisco Sá Carneiro
- Acessos diretos às principais autoestradas

#### Comércio, Lazer e Serviços

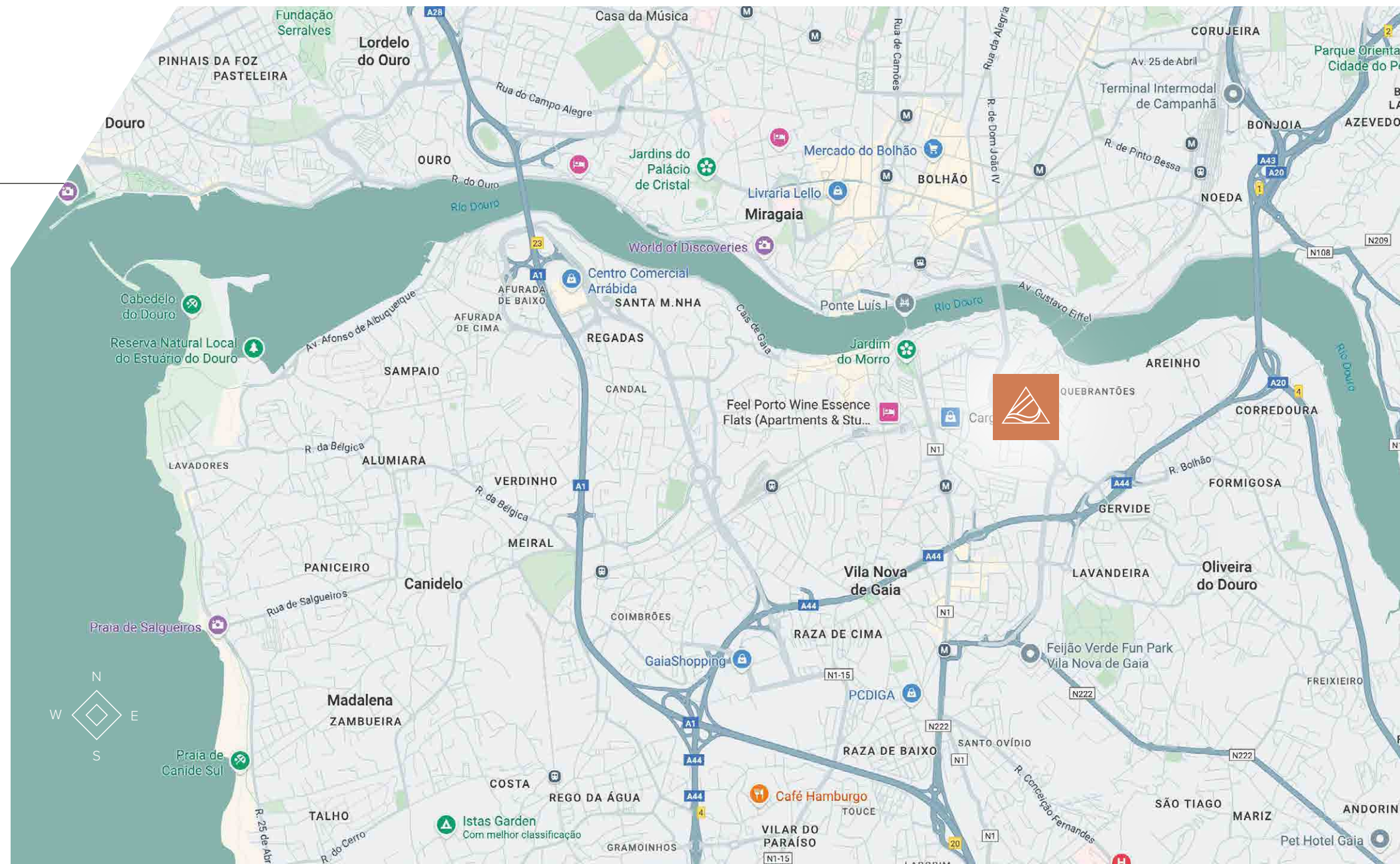
- A menos de 10 minutos a pé de El Corte Inglés, supermercados, farmácias, bancos, cafés e restaurantes
- Perto de parques urbanos

#### Urban Surroundings and Accessibility

- Walking distance to Porto city centre, 20 minutes
- Metro 14 minutes walking distance (General Torres)
- 5 minutes from Gaia's historic centre and the Port Wine Cellars waterfront
- 20 minutes from Francisco Sá Carneiro Airport
- Direct access to the main motorways

#### Shops, Leisure and Services

- Less than 10 minutes' walk to El Corte Inglés, supermarkets, pharmacies, banks, cafés and restaurants
- Minutes from urban parks



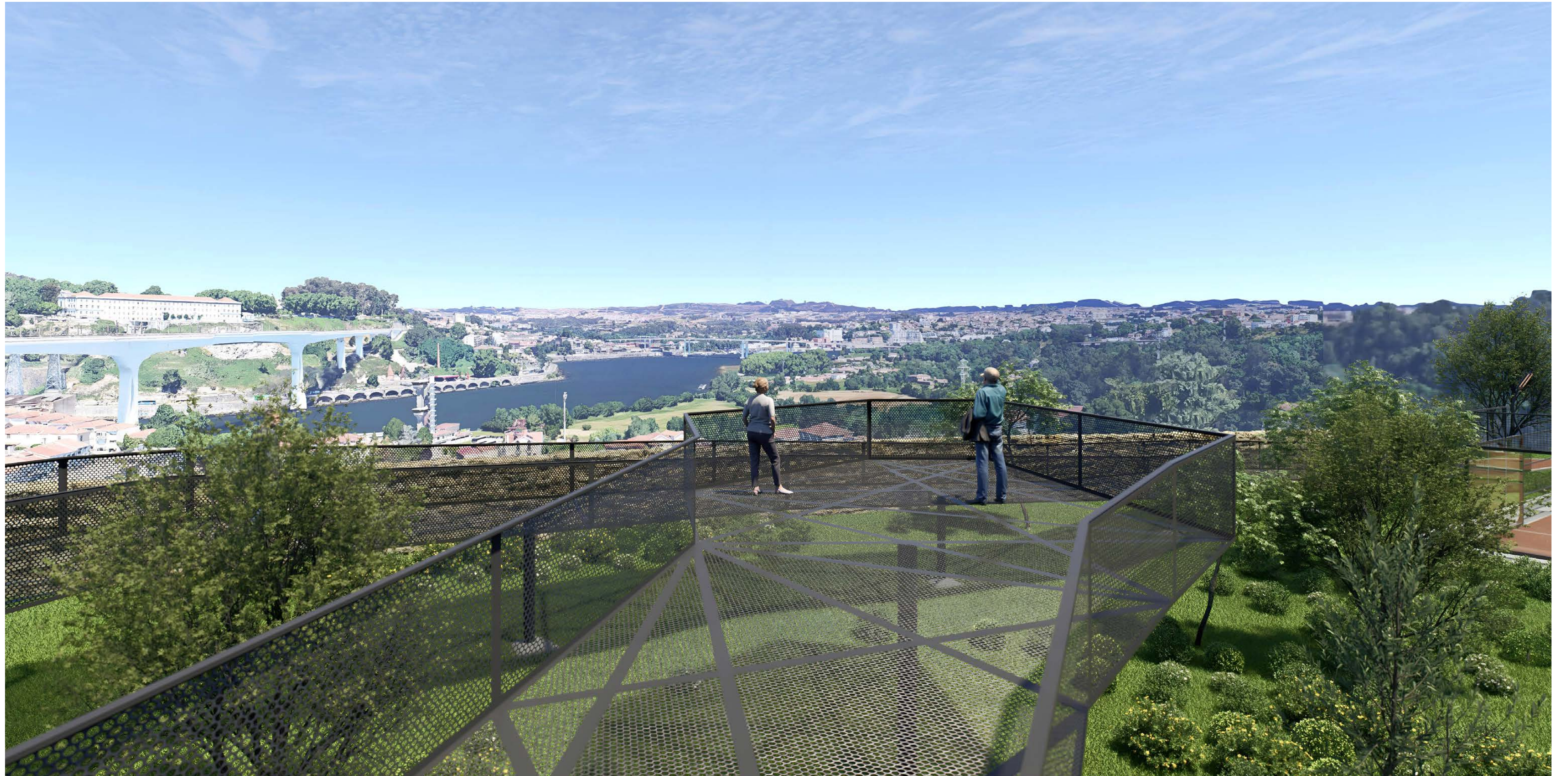
## *Viva o melhor de Vila Nova de Gaia*

Viver no Lurion é usufruir de uma localização onde o quotidiano se transforma num privilégio. A poucos minutos das emblemáticas Caves de Vinho do Porto e das margens do rio Douro, a zona oferece uma combinação única de cultura, lazer e bem-estar, permitindo passeios junto ao rio, descobrir restaurantes de renome, visitar centros de arte ou simplesmente relaxar nos parques verdes.



## EXPERIENCE THE BEST OF VILA NOVA DE GAIA

Living at Lurion means enjoying a location where everyday life becomes a privilege. Just minutes from the iconic Port Wine Cellars and the banks of the Douro river, the area offers a unique blend of culture, leisure, and wellbeing. Allowing for walks along the river, the discovery of gourmet restaurants, visits to art centres, or simply relaxing in green urban parks.





## *Estilo de Vida*

LIFESTYLE



Com centros comerciais, escolas, serviços de saúde e transportes a uma curta distância, tudo está pensado para uma vida prática e sofisticada. Seja para um estilo de vida dinâmico ou familiar, esta zona de Vila Nova de Gaia proporciona o equilíbrio ideal entre conveniência, natureza e inspiração urbana. É a escolha certa para quem valoriza mobilidade, vistas únicas e qualidade de vida, num dos pontos mais promissores da margem sul do rio Douro.



With shopping centres, schools, healthcare services, and transport all within a short distance, everything is designed for a practical and sophisticated lifestyle. Whether you seek a dynamic or family-oriented way of life, this part of Vila Nova de Gaia provides the perfect balance of convenience, nature, and urban inspiration. It is the perfect choice for those who value mobility, unique views, and quality of life, in one of the most promising locations on the southern bank of the Douro river.



# O EMPREENDIMENTO

THE DEVELOPMENT



## *Um Espaço Excepcional Para Chamar Lar*

AN EXCEPTIONAL PLACE  
TO CALL HOME

O Lurion é um refúgio residencial exclusivo, composto por 73 apartamentos de tipologias T0 a T4 duplex. Num terreno murado de 8.000 m<sup>2</sup>, oferece uma experiência de vida elevada, com uma grande piscina inserida nos amplos jardins, campo de padel, ginásio exterior, passadiço panorâmico e parque infantil. Amplos terraços — alguns com piscina privativa — estendem a vivência dos apartamentos do interior para o exterior. Um convite diário ao bem-estar, à contemplação e a uma forma de viver de luxo que valoriza espaço, luz e sofisticação.

Lurion is an exclusive residential retreat, comprising 73 apartments ranging from studios to 4 bedroom duplexes. Set on an 8,000 m<sup>2</sup> walled plot, it offers an elevated living experience with a large swimming pool nestled within ample gardens, a padel court, outdoor gym, panoramic boardwalk and children's playground. Spacious terraces — some with private pools — extend the living space of the apartments from indoors to outdoors. A daily invitation to well-being, contemplation, and a luxury lifestyle that values space, light, and sophistication.





## *Acabamentos de Luxo e Qualidade Superior*

TOP-TIER LIVING WITH LUXURY FINISHES

*Onde o estilo encontra o conforto duradouro.*  
Where style meets lasting comfort.

O Lurion distingue-se pelos seus acabamentos de excelência, que combinam qualidade e tecnologia com durabilidade. Os apartamentos dispõem de salas amplas em open space, ideais para momentos de convívio e conforto no dia-a-dia, complementadas por varandas generosas que prolongam a habitação para o exterior, criando uma ligação harmoniosa entre o conforto interior e a vivência ao ar livre.

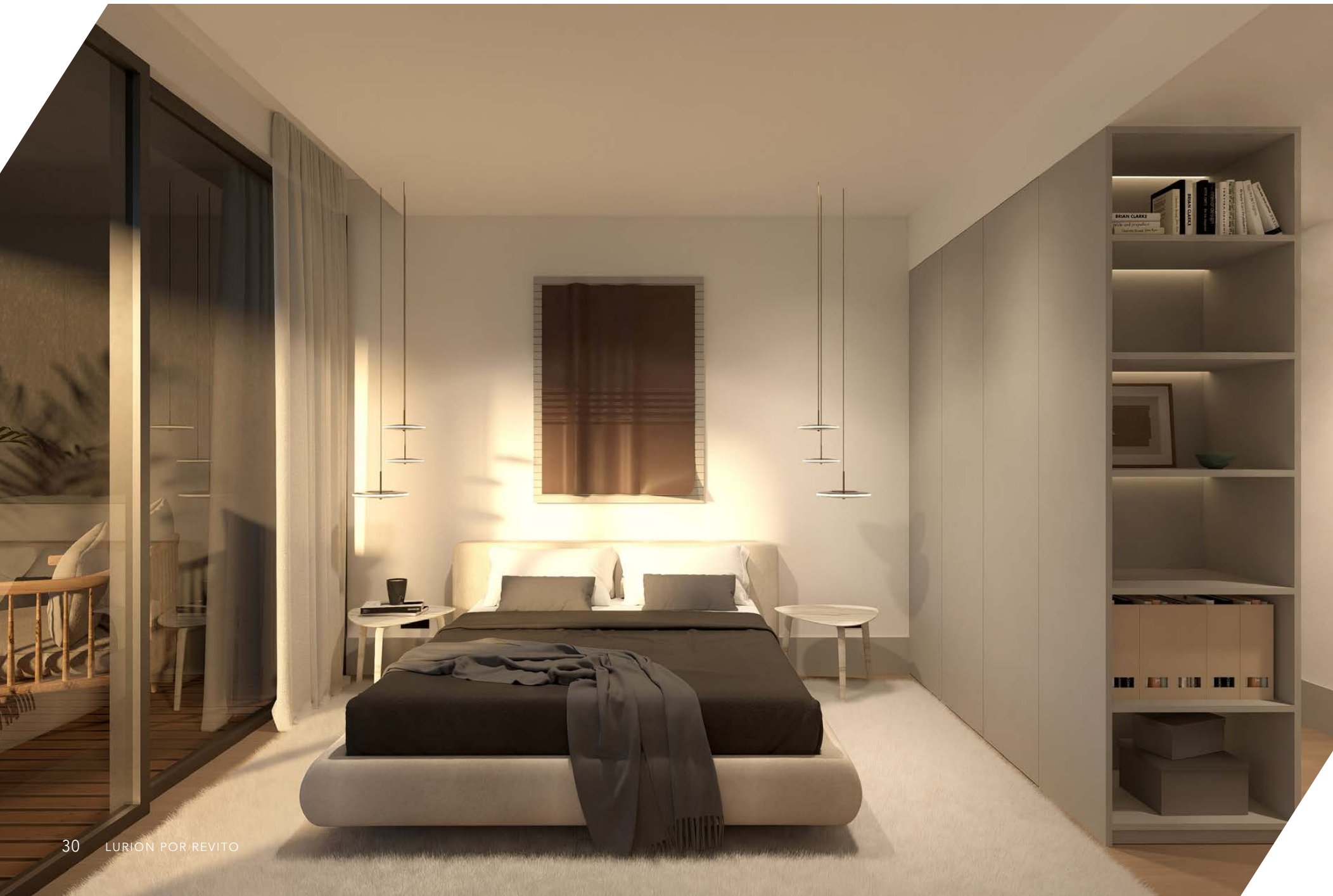
Lurion stands out for its excellent finishes, combining superior quality and technology with durability. The apartments feature spacious open-plan living areas, ideal for socialising and everyday comfort, complemented by generous balconies that extend the living space outdoors, creating a harmonious connection between indoor comfort and outdoor living.

Sala/Cozinha - T4  
Living Room/Kitchen - 4 Bedroom Apartment





Conforto, elegância e segurança. Pensados em cada detalhe.  
Comfort, elegance, and security. Crafted into every detail.



## *Sofisticação com Materiais de Elevada Qualidade*

REFINED LIVING WITH SUPERIOR MATERIALS

Cada apartamento foi cuidadosamente concebido para unir estilo e funcionalidade, criando o lar perfeito numa das zonas mais desejadas da região.

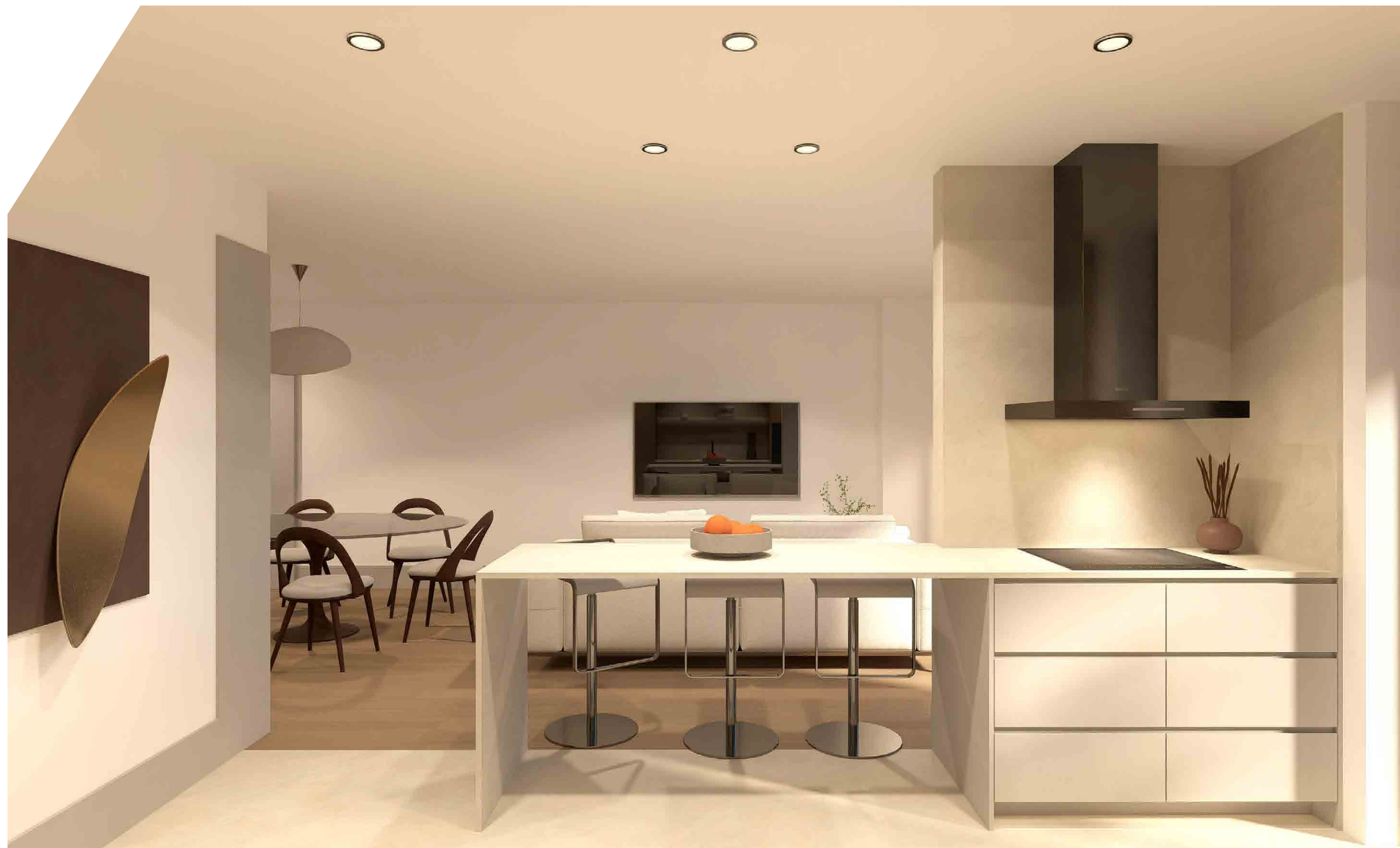
Each apartment has been carefully designed to combine style and functionality, creating the perfect home in one of the region's most sought-after areas.

## *Qualidade com Possibilidade de Personalização*

### QUALITY MEETS PERSONALISATION

Durante a fase de construção, os futuros residentes poderão personalizar apartamentos, criando um espaço único e à sua medida. Esta possibilidade reforça o conceito de exclusividade e de habitação feita à medida que caracteriza o empreendimento e torna este produto ímpar no Grande Porto.

During the construction phase, future residents have the opportunity to personalise their apartments creating a home that reflects their individual style. This added flexibility enhances the sense of exclusivity and bespoke living that defines the development and makes this product unique in the Greater Porto area.



## *Vistas deslumbrantes a partir de Terraços Privativos*

BREATHTAKING VIEWS FROM SPACIOUS PRIVATE TERRACES



Os terraços foram cuidadosamente projectados para maximizar a experiência visual e sensorial dos residentes. Com uma orientação estratégica e um design pensado ao detalhe, estes espaços exteriores convidam à contemplação e ao lazer, oferecendo vistas fabulosas que se estendem sobre a paisagem envolvente. Algumas unidades exclusivas contam com piscinas privadas na cobertura, permitindo aos residentes desfrutar das vistas sobre o rio Douro e a cidade com total privacidade. Estes espaços exteriores elevam o conforto e a sofisticação, enriquecendo o estilo de vida proporcionado.

The terraces were carefully designed to maximise the visual and sensory experience of the residents. With strategic orientation and a meticulously thought-out design, these outdoor spaces invite contemplation and leisure, offering fabulous views that extend over the surrounding landscape. Selected units include private rooftop pools, allowing residents to enjoy uninterrupted views over the Douro river and city skyline in complete privacy. These outdoor areas elevate comfort and sophistication, adding a unique dimension to everyday living.

Composto por 73 residências, desde T0 a T4 duplex, o Lurion é um condomínio fechado pensado para estilos de vida contemporâneos. Implantado num terreno de 8.000 m², oferece terraços amplos, piscinas privadas, jardins paisagísticos e comodidades exclusivas — com vistas panorâmicas sobre o rio Douro e a cidade do Porto.

Comprising 73 residences from studios to 4 bedroom duplexes, Lurion is a gated development designed for contemporary lifestyles. Set on 8,000 m², it features expansive terraces, private rooftop pools, landscaped gardens, and exclusive shared amenities — all with panoramic views over the Douro river and the city of Porto.



*Onde a vida se eleva com elegância.*  
Where elevated living meets timeless elegance.

## Conceito de Implantação

MASTER PLAN







## T0 - Nascente

STUDIO - EAST FACING

- 1 Hall de Entrada / Entrance Hall: 2,05 m<sup>2</sup>
- 2 Sala e Cozinha / Living Room & Kitchen: 27,40 m<sup>2</sup>
- 3 Instalação Sanitária / Bathroom: 4,79 m<sup>2</sup>

**Tamanho do Apartamento / Apartment Size:**

40,49 m<sup>2</sup>

**Tamanho das Varandas / Balcony Sizes:**

Varanda / Balcony ④: 10,72 m<sup>2</sup>

Varanda / Balcony ④: 17,73 m<sup>2</sup>

**Localização / Location:**

T0 Nascente / Studio - East Facing ④: Pisos / Floors 1, 3

T0 Nascente / Studio - East Facing ④: Piso / Floor 2



Pisos / Floors 1, 3



Piso / Floor 2



## T0.A - Poente

STUDIO A - WEST FACING

- 1 Hall de Entrada / Entrance Hall: 3,47 m<sup>2</sup>
- 2 Sala e Cozinha / Living Room & Kitchen: 25,75 m<sup>2</sup>
- 3 Instalação Sanitária / Bathroom: 4,79 m<sup>2</sup>

**Tamanho do Apartamento / Apartment Size:**

40,10 m<sup>2</sup>

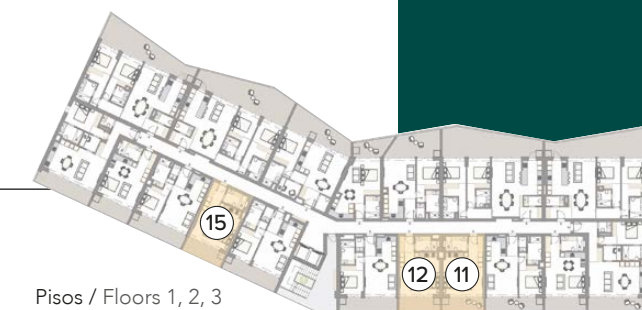
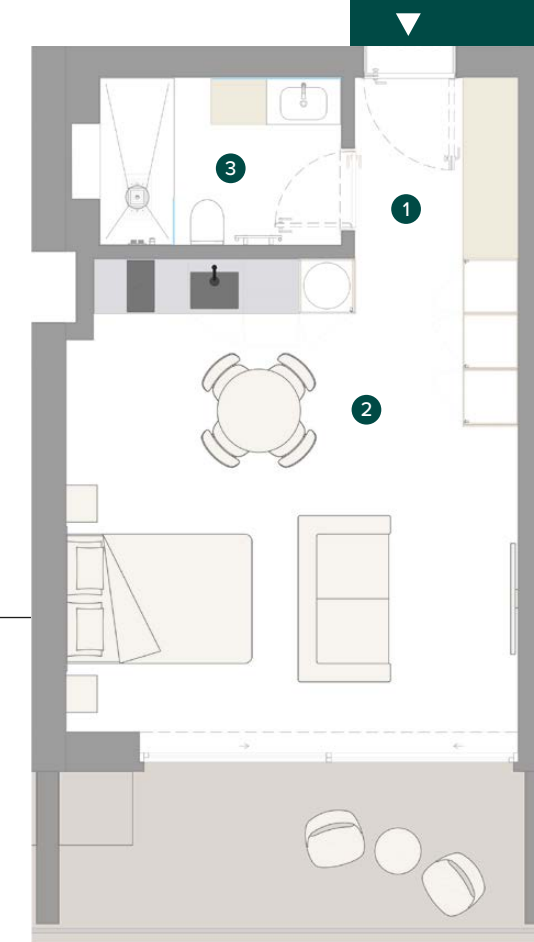
**Tamanho das Varandas / Balcony Sizes:**

Varanda / Balcony ⑦ ⑪ ⑫ ⑮: 10,58 m<sup>2</sup>

**Localização / Location:**

T0.A Poente / Studio A - West Facing ⑦ ⑪ ⑫ ⑮:

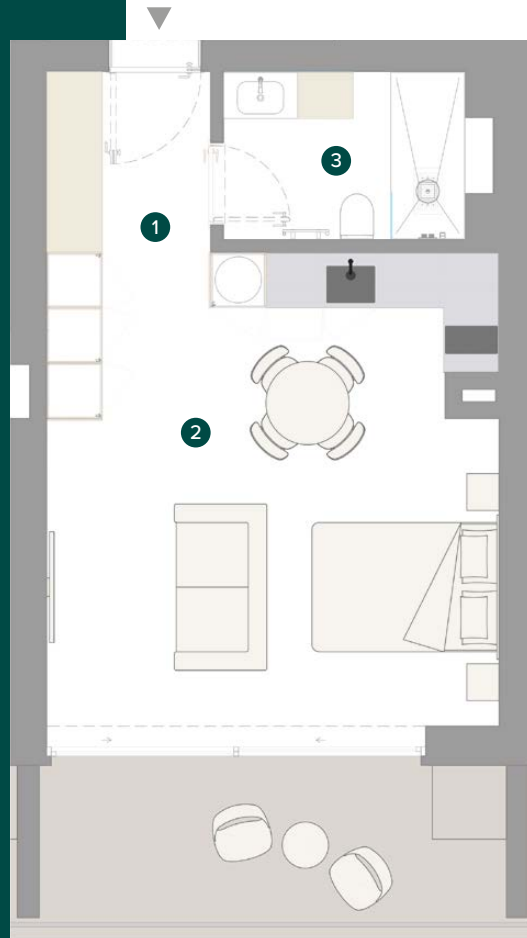
Pisos / Floors 1, 2, 3, 4



Pisos / Floors 1, 2, 3



Piso / Floor 4



## T0.B - Poente

STUDIO B - WEST FACING

- 1 Hall de Entrada / Entrance Hall: 3,47 m<sup>2</sup>
- 2 Sala e Cozinha / Living Room & Kitchen: 25,74 m<sup>2</sup>
- 3 Instalação Sanitária / Bathroom: 4,79 m<sup>2</sup>

**Tamanho do Apartamento / Apartment Size:**  
40,10 m<sup>2</sup>

**Tamanho das Varandas / Balcony Sizes:**  
Varanda / Balcony 9 17: 10,58 m<sup>2</sup>

### Localização / Location:

T0.B Poente / Studio B - West Facing 9 17:  
Pisos / Floors 1, 2, 3



Pisos / Floors 1, 2, 3



## T1 - Nascente

1 BEDROOM - EAST FACING

- 1 Hall de Entrada / Entrance Hall: 3,27 m<sup>2</sup>
- 2 Instalação Sanitária Serviço / WC: 1,75 m<sup>2</sup>
- 3 Sala / Living Room: 19,10 m<sup>2</sup>
- 4 Cozinha / Kitchen: 5,62 m<sup>2</sup>
- 5 Suite / Suite: 12,03 m<sup>2</sup>
- 6 Instalação Sanitária / Bathroom: 5,12 m<sup>2</sup>

**Tamanho do Apartamento / Apartment Size:** 55,03 m<sup>2</sup>

Varanda / Balcony 5: 20,21 m<sup>2</sup>

Varanda / Balcony 5: 17,73 m<sup>2</sup>

### T1 - Poente

**1 Bedroom - West Facing:** 55,03 m<sup>2</sup>

Varanda / Balcony 8 8 9 10 13 14 16: 14,52 m<sup>2</sup>

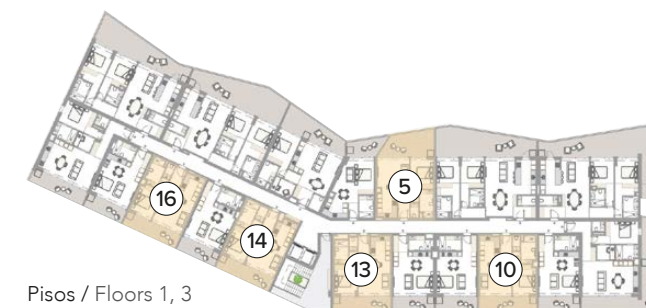
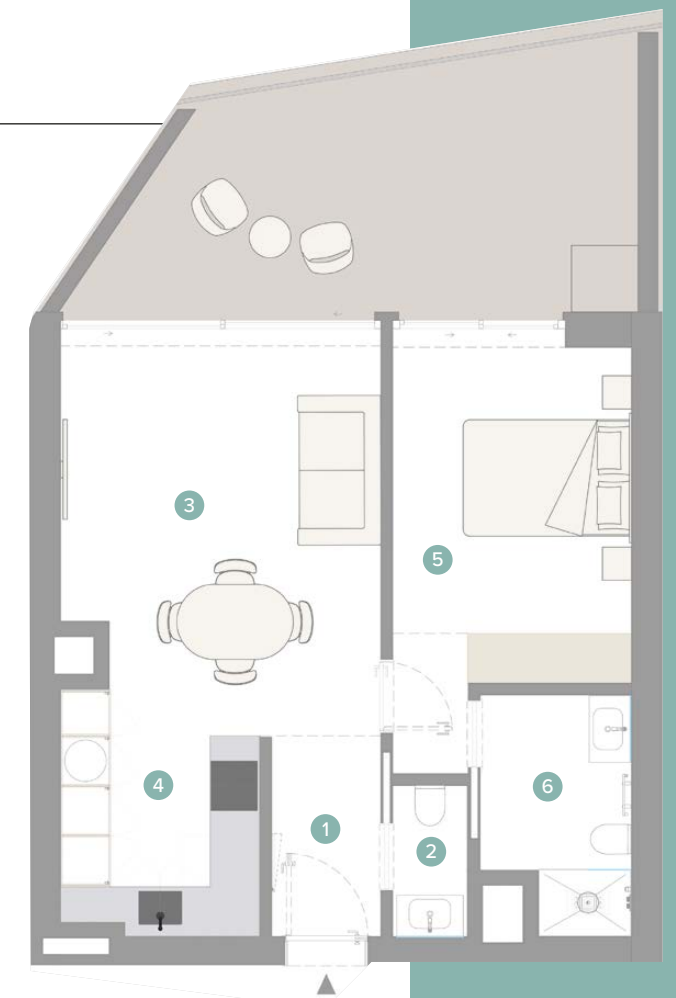
### Localização / Location:

T1 Nascente / 1 Bedroom East Facing 5 5:

Pisos / Floors 1, 2, 3

T1 Poente / 1 Bedroom West Facing 8 8 9 10 13 14 16:

Pisos / Floors 1, 2, 3, 4, 5



Pisos / Floors 1, 3



Piso / Floor 4



Piso / Floor 2



Piso / Floor 5



## T1+1 - Nascente

1+1 BEDROOM - EAST FACING

- 1 Hall de Entrada / Entrance Hall: 4,01 m<sup>2</sup>
- 2 Instalação Sanitária Serviço / WC: 2,55 m<sup>2</sup>
- 3 Sala / Living Room: 19,93 m<sup>2</sup>
- 4 Cozinha / Kitchen: 7,10 m<sup>2</sup>
- 5 Circulação / Circulation: 2,18 m<sup>2</sup>
- 6 Suite / Suite: 12,69 m<sup>2</sup>
- 7 Instalação Sanitária / Bathroom: 4,95 m<sup>2</sup>
- 8 Escritório / Office: 4,74 m<sup>2</sup>

**Tamanho do Apartamento / Apartment Size:**  
68,00 m<sup>2</sup>

**Tamanho das Varandas / Balcony Sizes:**  
Varanda / Balcony (3): 23,17 m<sup>2</sup>  
Varanda / Balcony (3): 26,68 m<sup>2</sup>

### Localização / Location:

T1+1 Nascente / 1+1 Bed - East Facing (3): Pisos / Floors 1,3  
T1+1 Nascente / 1+1 Bed - East Facing (3): Piso / Floor 2



Pisos / Floors 1,3



Piso / Floor 2



## T1+1 - Poente/Sul

1+1 BEDROOM - WEST/SOUTH FACING

- 1 Hall de Entrada / Entrance Hall: 4,04 m<sup>2</sup>
- 2 Instalação Sanitária Serviço / WC: 1,85 m<sup>2</sup>
- 3 Sala / Living Room: 13,14 m<sup>2</sup>
- 4 Cozinha / Kitchen: 14,81 m<sup>2</sup>
- 5 Circulação / Circulation: 4,77 m<sup>2</sup>
- 6 Suite / Suite: 12,79 m<sup>2</sup>
- 7 Instalação Sanitária / Bathroom: 4,64 m<sup>2</sup>
- 8 Escritório / Office: 3,93 m<sup>2</sup>

**Tamanho do Apartamento / Apartment Size:** 73,62 m<sup>2</sup>  
Varanda / Balcony (8): 47,71 m<sup>2</sup>  
Varanda / Balcony (8): 47,28 m<sup>2</sup>

## T1+1 - Poente/Norte

1+1 Bedroom - West/North Facing: 73,62 m<sup>2</sup>

Varanda / Balcony (18): 14,92 m<sup>2</sup>  
Varanda / Balcony (18): 14,92 m<sup>2</sup>

### Localização / Location:

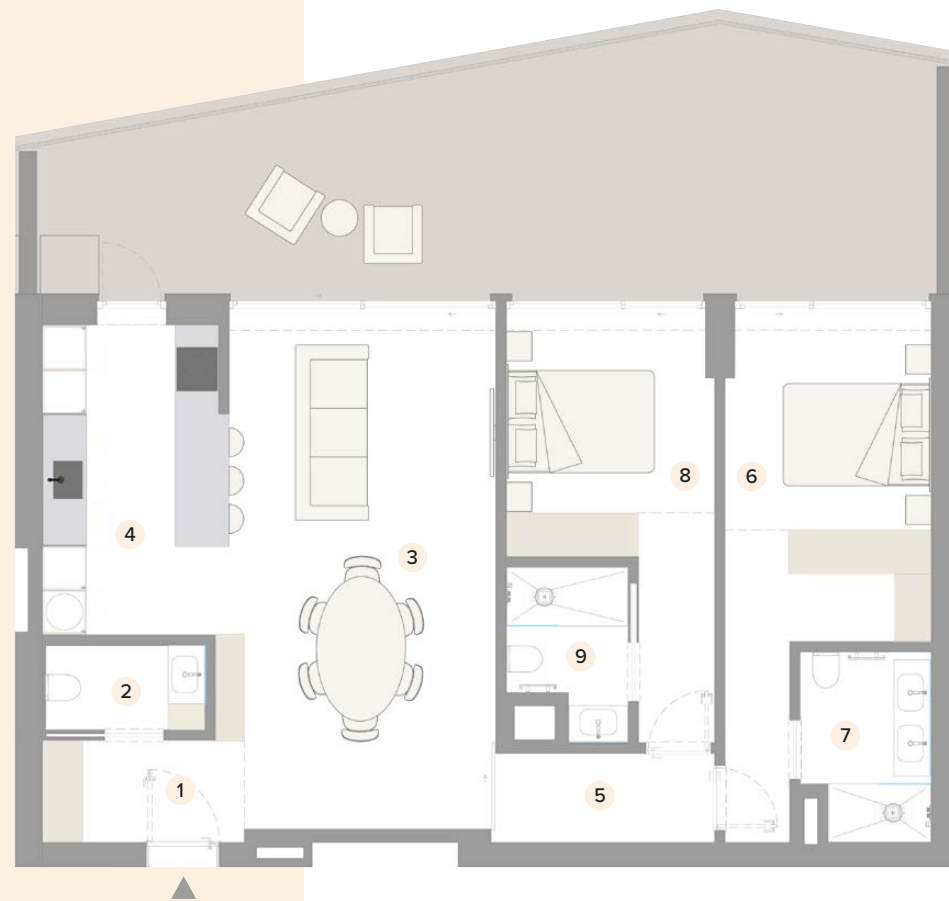
T1+1 Poente/Sul / 1+1 Bed - West/South Facing (8): Pisos / Floors 1,3  
T1+1 Poente/Sul / 1+1 Bed - West/South Facing (8): Piso / Floor 2  
T1+1 Poente/Norte / 1+1 Bed - West/North Facing (18): Pisos / Floors 1,3  
T1+1 Poente/Norte / 1+1 Bed - West/North Facing (18): Piso / Floor 2



Pisos / Floors 1, 3



Piso / Floor 2



## T2.A - Nascente

2 BEDROOM A - EAST FACING

- 1 Hall de Entrada / Entrance Hall: 3,87 m<sup>2</sup>
- 2 Instalação Sanitária Serviço / WC: 2,53 m<sup>2</sup>
- 3 Sala / Living Room: 26,02 m<sup>2</sup>
- 4 Cozinha / Kitchen: 10,90 m<sup>2</sup>
- 5 Circulação / Circulation: 3,66 m<sup>2</sup>
- 6 Suite 1 / Suite 1: 15,18 m<sup>2</sup>
- 7 Instalação Sanitária / Bathroom: 4,30 m<sup>2</sup>
- 8 Suite 2 / Suite 2: 12,22 m<sup>2</sup>
- 9 Instalação Sanitária / Bathroom: 3,37 m<sup>2</sup>

**Tamanho do Apartamento / Apartment Size:**

95,13 m<sup>2</sup>

Varanda / Balcony (2): 41,32 m<sup>2</sup>

Varanda / Balcony (6): 40,52 m<sup>2</sup>

Varanda / Balcony (2): 34,02 m<sup>2</sup>

Varanda / Balcony (6): 34,79 m<sup>2</sup>

## T2.B - Nascente

2 Bedroom B - East Facing:

96,65 m<sup>2</sup>

Varanda / Balcony (1): 36,85 m<sup>2</sup>

Varanda / Balcony (7): 47,65 m<sup>2</sup>

Varanda / Balcony (1): 39,65 m<sup>2</sup>

Varanda / Balcony (7): 47,00 m<sup>2</sup>

**Localização / Location:**

T2.A Nascente / 2 Bed A - East Facing (2) (6) (2) (6):

Pisos / Floors 1, 2, 3

T2.B Nascente / 2 Bed B - East Facing (1) (7) (1) (7):

Pisos / Floors 1, 2, 3



## T2 - Poente

2 BEDROOM - WEST FACING

- 1 Hall de Entrada / Entrance Hall: 3,84 m<sup>2</sup>
- 2 Instalação Sanitária Serviço / WC: 2,11 m<sup>2</sup>
- 3 Sala / Living Room: 26,40 m<sup>2</sup>
- 4 Cozinha / Kitchen: 10,95 m<sup>2</sup>
- 5 Circulação / Circulation: 3,45 m<sup>2</sup>
- 6 Suite 1 / Suite 1: 14,80 m<sup>2</sup>
- 7 Instalação Sanitária / Bathroom: 4,25 m<sup>2</sup>
- 8 Suite 2 / Suite 2: 12,59 m<sup>2</sup>
- 9 Instalação Sanitária / Bathroom: 3,59 m<sup>2</sup>

**Tamanho do Apartamento / Apartment Size:**

95,13 m<sup>2</sup>

Varanda / Balcony (6) (10): 25,10 m<sup>2</sup>

## T2 - Poente Duplex

2 Bedroom Duplex - West Facing: 95,13 m<sup>2</sup>

Varanda / Balcony (9): 25,10 m<sup>2</sup>

Terraço / Roof Terrace: 175,13 m<sup>2</sup>

Varanda / Balcony (7): 25,10 m<sup>2</sup>

Terraço / Roof Terrace: 119,36 m<sup>2</sup>

Varanda / Balcony (6): 25,10 m<sup>2</sup>

Terraço / Roof Terrace: 149,74 m<sup>2</sup>

**Localização / Location:**

T2 Poente Duplex / 2 Bed Duplex - West Facing (6) (7) (9):

Pisos / Floors 5, Cobertura/Roof

T2 Poente / 2 Bed - West Facing (6) (10):

Piso / Floor 4



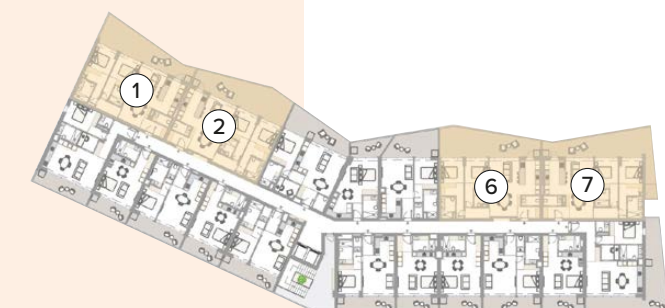
Cobertura / Roof



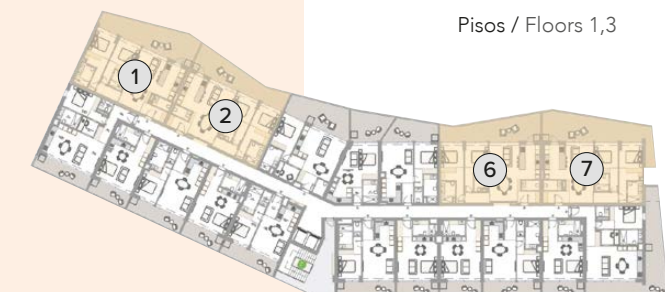
Piso / Floor 5



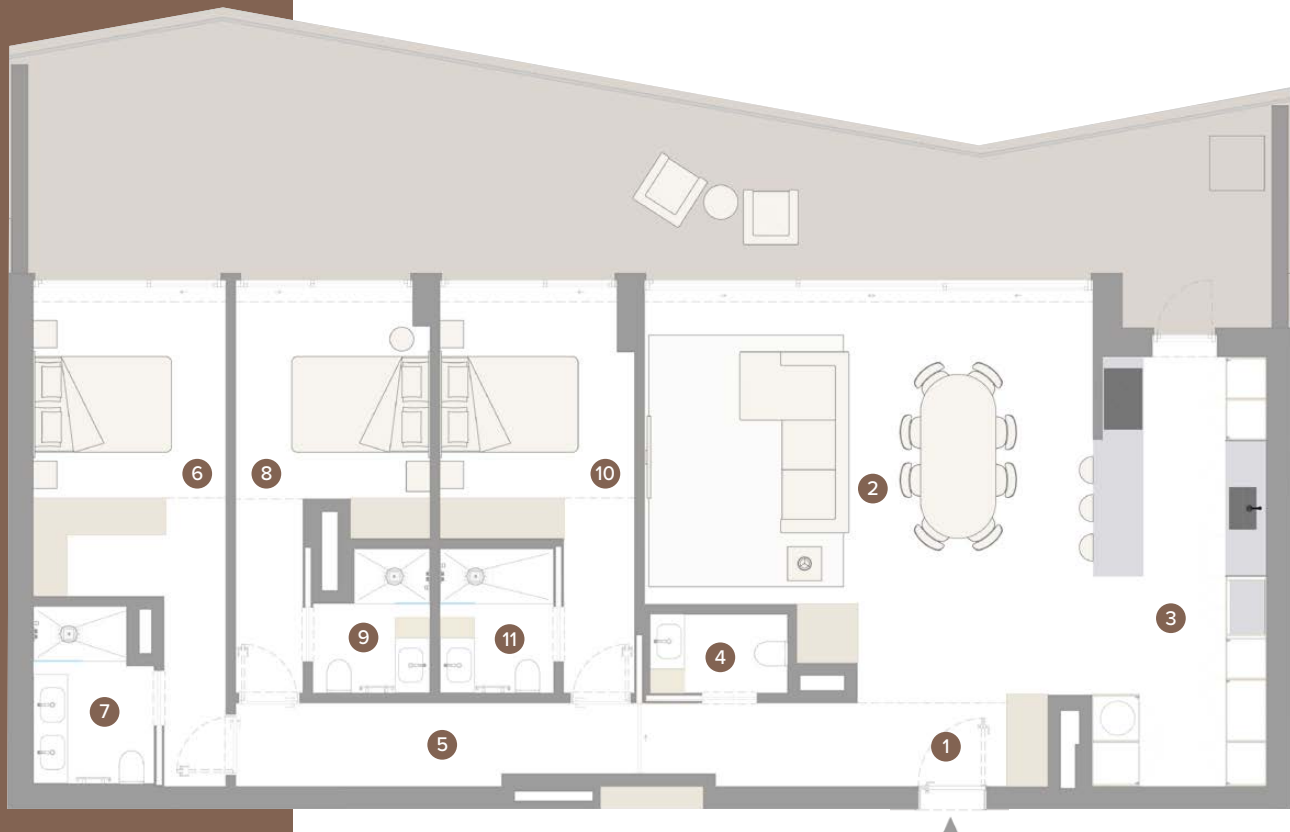
Piso / Floor 4



Pisos / Floors 1,3



Piso / Floor 2



### T3.A - Nascente

#### 3 BEDROOM A - EAST FACING

- 1 Hall de Entrada / Entrance Hall: 5,06 m<sup>2</sup>
- 2 Sala / Living Room: 35,30 m<sup>2</sup>
- 3 Cozinha / Kitchen: 15,89 m<sup>2</sup>
- 4 Instalação Sanitária Serviço / WC: 2,45 m<sup>2</sup>
- 5 Circulação / Circulation: 9,25 m<sup>2</sup>
- 6 Suite 1 / Suite 1: 15,22 m<sup>2</sup>
- 7 Instalação Sanitária / Bathroom: 4,25 m<sup>2</sup>
- 8 Suite 2 / Suite 2: 12,20 m<sup>2</sup>
- 9 Instalação Sanitária / Bathroom: 3,18 m<sup>2</sup>
- 10 Suite 3 / Suite 3: 12,72 m<sup>2</sup>
- 11 Instalação Sanitária / Bathroom: 3,59 m<sup>2</sup>

**Tamanho do Apartamento / Apartment Size:** 137,96 m<sup>2</sup>

Varanda / Balcony ②: 56,78 m<sup>2</sup>

Varanda / Balcony ④: 57,26 m<sup>2</sup>

#### T3.A - Nascente Duplex

**3 Bedroom A Duplex - East Facing:** 137,96 m<sup>2</sup>

Varanda / Balcony ②: 57,78 m<sup>2</sup>

Terraço / Roof Terrace: 134,15 m<sup>2</sup>

Varanda / Balcony ④: 57,27 m<sup>2</sup>

Terraço / Roof Terrace: 134,15 m<sup>2</sup>



Cobertura / Roof



Piso / Floor 5



Piso / Floor 4

### T3.B - Nascente

#### 3 BEDROOM B - EAST FACING

- 1 Hall de Entrada / Entrance Hall: 5,88 m<sup>2</sup>
- 2 Sala / Living Room: 34,86 m<sup>2</sup>
- 3 Cozinha / Kitchen: 16,30 m<sup>2</sup>
- 4 Instalação Sanitária Serviço / WC: 3,23 m<sup>2</sup>
- 5 Circulação / Circulation: 10,43 m<sup>2</sup>
- 6 Suite 1 / Suite 1: 15,29 m<sup>2</sup>
- 7 Instalação Sanitária / Bathroom: 4,15 m<sup>2</sup>
- 8 Suite 2 / Suite 2: 12,43 m<sup>2</sup>
- 9 Instalação Sanitária / Bathroom: 3,50 m<sup>2</sup>
- 10 Suite 3 / Suite 3: 13,39 m<sup>2</sup>
- 11 Instalação Sanitária / Bathroom: 3,63 m<sup>2</sup>

**Tamanho do Apartamento / Apartment Size:** 142,22 m<sup>2</sup>

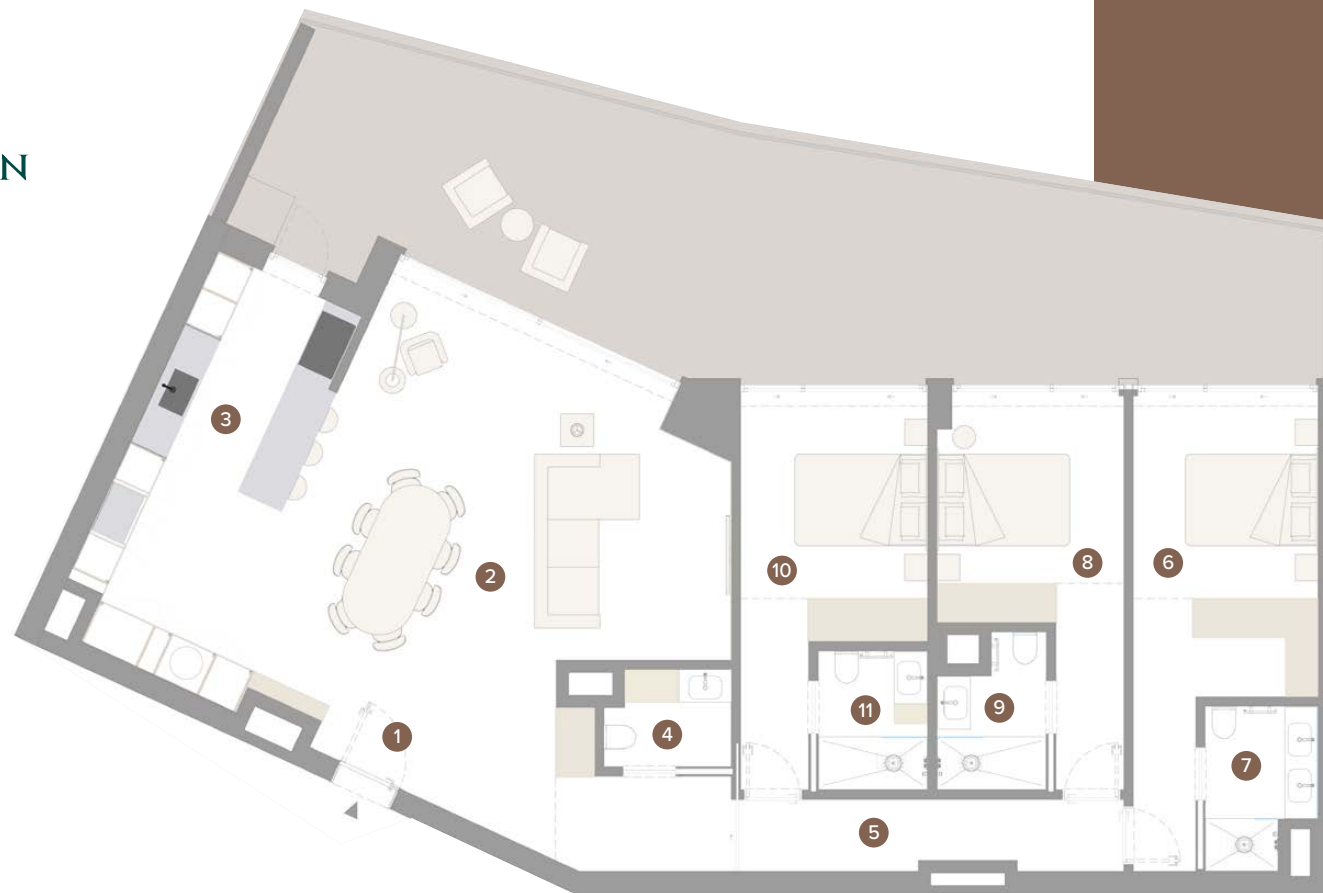
Varanda / Balcony ③: 57,17 m<sup>2</sup>

#### T3.B - Nascente Duplex

**3 Bedroom B Duplex - East Facing:** 142,22 m<sup>2</sup>

Varanda / Balcony ③: 47,11 m<sup>2</sup>

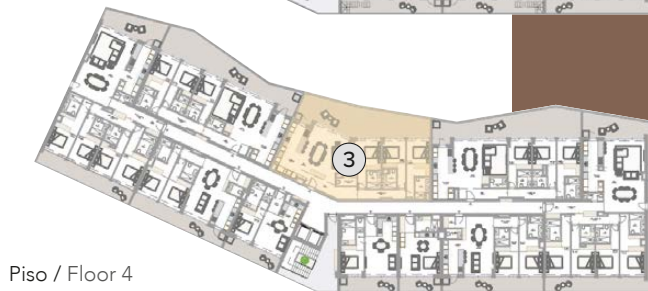
Terraço / Roof Terrace: 183,83 m<sup>2</sup>



Cobertura / Roof



Piso / Floor 5



Piso / Floor 4

## T4 - Nasc/Sul/Poente

4 BEDROOM - EAST/SOUTH WEST FACING

- 1 Hall de Entrada / Entrance Hall: 3,65 m<sup>2</sup>
- 2 Circulação / Circulation: 7,45 m<sup>2</sup>
- 3 Instalação Sanitária Serviço / WC: 2,09 m<sup>2</sup>
- 4 Sala / Living Room: 44,00 m<sup>2</sup>
- 5 Cozinha / Kitchen: 15,01 m<sup>2</sup>
- 6 Circulação de Quartos / Bedrooms Circulation: 6,74 m<sup>2</sup>
- 7 Suite 1 / Suite 1: 16,18 m<sup>2</sup>
- 8 Instalação Sanitária / Bathroom: 4,62 m<sup>2</sup>
- 9 Suite 2 / Suite 2: 13,18 m<sup>2</sup>
- 10 Instalação Sanitária / Bathroom: 3,74 m<sup>2</sup>
- 11 Suite 3 / Suite 3: 13,24 m<sup>2</sup>
- 12 Instalação Sanitária / Bathroom: 3,39 m<sup>2</sup>
- 13 Suite 4 / Suite 4: 17,32 m<sup>2</sup>
- 14 Instalação Sanitária / Bathroom: 4,44 m<sup>2</sup>

**Tamanho do Apartamento / Apartment Size:** 181,73 m<sup>2</sup>

Varanda / Balcony ⑤: 87,38 m<sup>2</sup>

### T4 - Nasc/Sul/Poente Duplex

**4 Bedroom Duplex - East/South/West Facing:** 181,73 m<sup>2</sup>

Varanda / Balcony ⑤: 91,69 m<sup>2</sup>

Terraço / Roof Terrace: 270,60 m<sup>2</sup>

#### Localização / Location:

T4 Nasc/Sul/Poente / 4 Bed - East/South/West Facing ⑤:

Piso / Floor 4

T4 Nasc/Sul/Poente Duplex /

4 Bed Duplex - East/South/West Facing ⑤:

Pisos / Floors 5, Cobertura/Roof



Piso / Floor 4



Cobertura / Roof



Piso / Floor 5

## T4 - Nasc/Norte/Poente

4 BEDROOM - EAST/NORTH/WEST FACING

- 1 Hall de Entrada / Entrance Hall: 3,65 m<sup>2</sup>
- 2 Circulação / Circulation: 7,45 m<sup>2</sup>
- 3 Instalação Sanitária Serviço / WC: 2,09 m<sup>2</sup>
- 4 Sala / Living Room: 44,00 m<sup>2</sup>
- 5 Cozinha / Kitchen: 15,01 m<sup>2</sup>
- 6 Circulação de Quartos / Bedrooms Circulation: 6,74 m<sup>2</sup>
- 7 Suite 1 / Suite 1: 16,18 m<sup>2</sup>
- 8 Instalação Sanitária / Bathroom: 4,62 m<sup>2</sup>
- 9 Suite 2 / Suite 2: 13,18 m<sup>2</sup>
- 10 Instalação Sanitária / Bathroom: 3,74 m<sup>2</sup>
- 11 Suite 3 / Suite 3: 13,24 m<sup>2</sup>
- 12 Instalação Sanitária / Bathroom: 3,39 m<sup>2</sup>
- 13 Suite 4 / Suite 4: 17,32 m<sup>2</sup>
- 14 Instalação Sanitária / Bathroom: 4,44 m<sup>2</sup>

**Tamanho do Apartamento / Apartment Size:** 181,73 m<sup>2</sup>

Varanda / Balcony ①: 47,71 m<sup>2</sup>

### T4 - Nasc/Norte/Poente Duplex

**4 Bedroom Duplex - East/North/West Facing:** 181,73 m<sup>2</sup>

Varanda / Balcony ①: 52,07 m<sup>2</sup>

Terraço / Roof Terrace: 231,83 m<sup>2</sup>

#### Localização / Location:

T4 Nasc/Norte/Poente / 4 Bed - East/North/West Facing ①:

Piso / Floor 4

T4 Nasc/Norte/Poente Duplex / 4 Bed Duplex - East/North/West Facing ①:

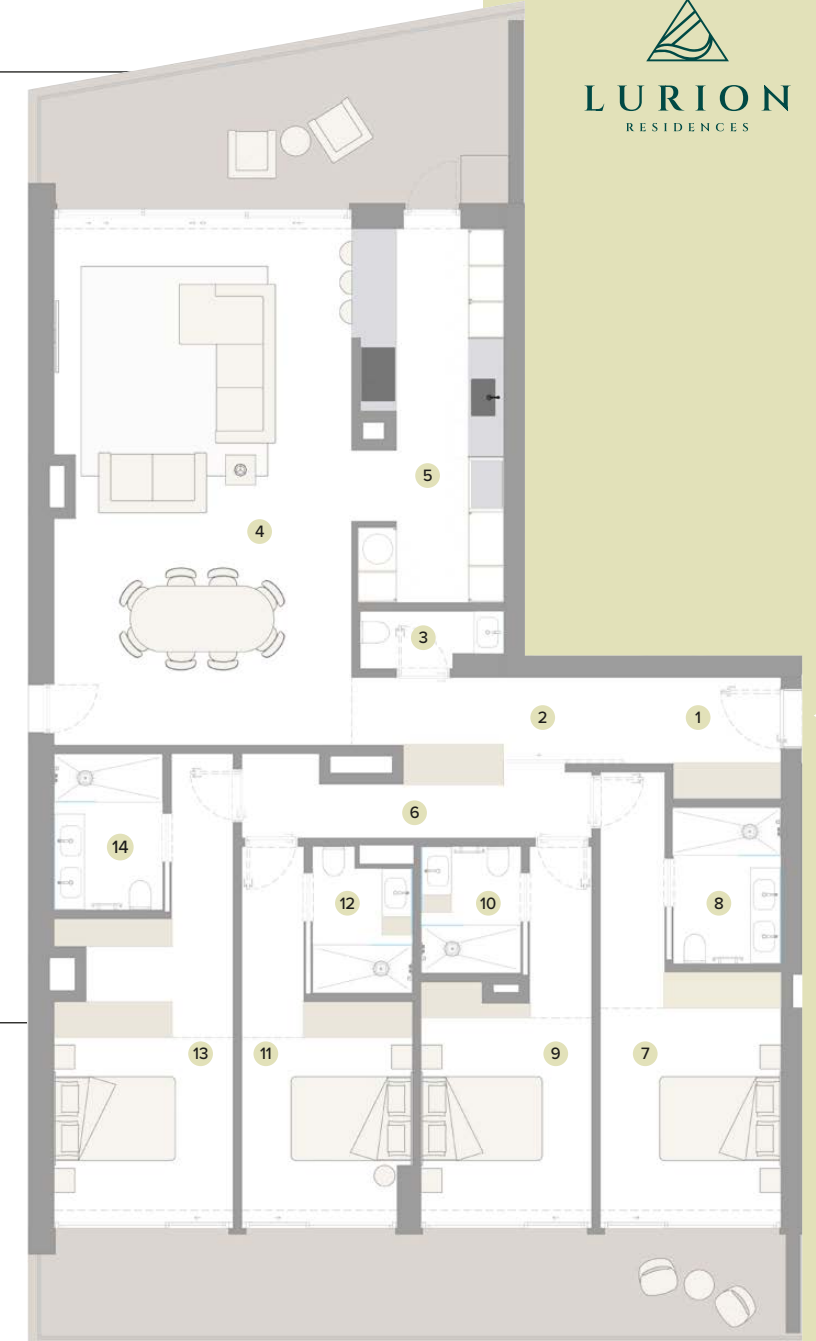
Pisos / Floors 5, Cobertura/Roof



Cobertura / Roof



Piso / Floor 5



Piso / Floor 4





# ACABAMENTOS

FINISHINGS





## BRANDS

**Dekton:** Its ultra-compact surfaces, made with Sintered Particle Technology, are resistant to scratches, stains, and UV rays. Furthermore, Dekton's carbon-neutral footprint makes it the ideal choice for an environmentally responsible home.

**Miele:** Miele offers a full range of premium household appliances. Known for its efficiency, durability, and sophisticated design, it is the ideal choice for exclusive kitchens and laundry rooms.

**Gessi:** Transform your spaces with Gessi's exquisite bathroom and kitchen fittings, designed in Italy. Their award-winning taps and showers blend artistic vision with superior craftsmanship, bringing luxury and elegance to your living experience.

**Baxi:** Comfort and energy efficiency are essential for a sustainable home. Our partnership with Baxi brings innovative climate control systems that prioritise energy saving and renewable energy, allowing you to enjoy the luxury of living responsibly.

**Dierre:** Dierre security doors are defined by Italian design, cutting-edge technology, and industry-leading European certifications, ensuring maximum protection, acoustic comfort, and thermal insulation.

**Ribadao:** Fine woods with a Portuguese soul. Ribadão is synonymous with tradition, quality, and sustainability, offering flooring and coverings that bring authenticity and natural elegance to every space.

**Jung:** JUNG offers ideal electrical and home automation solutions for the high-end property market, enhancing the modernity, efficiency, and value of developments. With premium design and German technology, it adds sophistication and functionality to any project.

## Marcas

**Dekton:** As suas superfícies ultra compactas, feitas com a Tecnologia de Partículas Sinterizadas, são resistentes a riscos, manchas e raios UV. Além disso, a pegada neutra em carbono do Dekton torna-o a escolha ideal para uma casa ambientalmente responsável.

**Miele:** A Miele oferece uma gama completa de eletrodomésticos premium. Sendo reconhecida pela sua eficiência, durabilidade e design sofisticado, é a escolha ideal para cozinhas e lavandarias exclusivas.

**Gessi:** Transforme os seus espaços com as requintadas peças de casa de banho e cozinha da Gessi, desenhadas em Itália. As suas premiadas torneiras e chuveiros combinam visão artística com artesanato superior, trazendo luxo e elegância à sua experiência residencial.

**Baxi:** Conforto e eficiência energética são essenciais para uma casa sustentável. A nossa parceria com a Baxi traz sistemas inovadores de controlo climático que priorizam a poupança de energia e a energia renovável, permitindo-lhe desfrutar do luxo de viver de forma responsável.

**Dierre:** As portas blindadas Dierre são caracterizadas por um design italiano, tecnologia de ponta e certificações líderes na Europa, garantindo proteção máxima, conforto acústico e isolamento térmico.

**Ribadão:** Madeiras nobres com alma portuguesa. A Ribadão é sinónimo de tradição, qualidade e sustentabilidade, oferecendo pavimentos e revestimentos que conferem autenticidade e elegância natural a cada espaço.

**Jung:** A JUNG oferece soluções elétricas e de domótica ideais para o setor imobiliário de topo, elevando a modernidade, eficiência e valor dos empreendimentos. Com design premium e tecnologia alemã, acrescenta sofisticação e funcionalidade aos projetos.





## Acabamentos

### FINISHINGS

#### Fachadas e Estrutura

Fachada ventilada em DEKTON e betão à vista.

Porta de segurança:  
DIERRE.

#### Cozinha

Torneira:  
GESSI.

Tampo e revestimentos:  
DEKTON.

Eletrodomésticos:  
MIELE.

#### Facades and Structure

Ventilated facade in DEKTON and exposed concrete.

Security door:  
DIERRE.

#### Kitchen

Tap:  
GESSI.

Worktop and cladding:  
DEKTON.

Appliances:  
MIELE.

Os acabamentos podem ser substituídos por outros de preço e qualidade equivalentes.  
Finishes may be replaced by others of equivalent price and quality.

# Acabamentos

## FINISHINGS

### Instalações Sanitárias

Torneiras:  
GESSI.  
Louças sanitárias:  
GESSI.  
Lavatórios e revestimentos:  
DEKTON.

### Revestimentos e Pavimentos

Pavimentos interiores:  
Madeira multicamada RIBADÃO DESIGN.  
Cerâmicos:  
DEKTON.

### Climatização e Energia

Climatização:  
Ventiloconvectores e piso radiante hidráulico, garantindo conforto térmico em todas as divisões com distribuição homogénea de calor e/ou arrefecimento.  
Aquecimento de águas:  
Bomba de calor BAXI, uma solução eficiente e sustentável, com baixo consumo energético.

### Sanitary Installations

Taps:  
GESSI.  
Sanitary ware:  
GESSI.  
Washbasins and cladding:  
DEKTON.

### Cladding and Flooring

Interior flooring:  
RIBADÃO DESIGN engineered wood.  
Ceramics:  
DEKTON.

### Climate Control and Energy

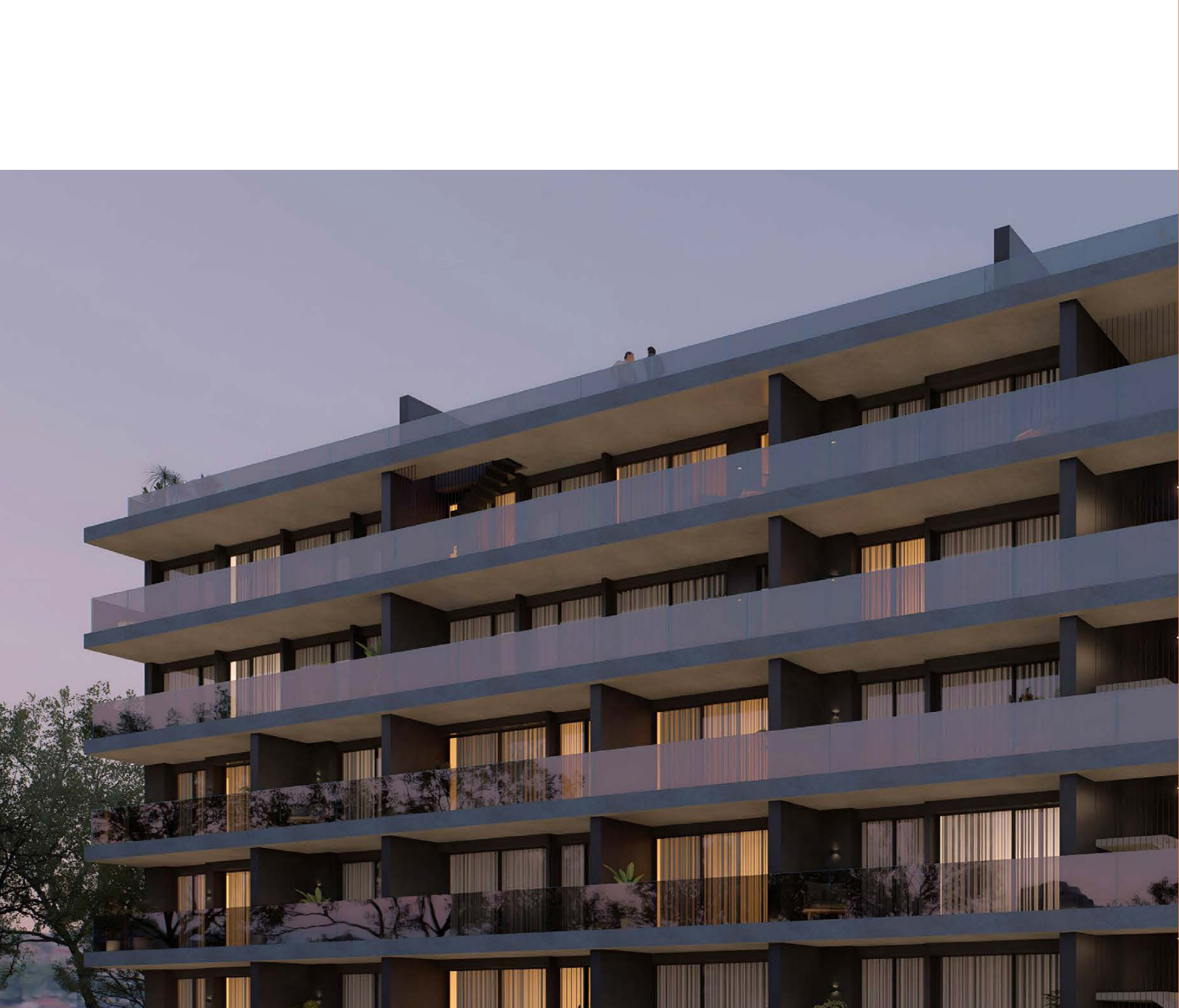
Air renewal:  
Fan coil units and hydraulic underfloor heating ensure thermal comfort in all rooms with even distribution of heat and/or cooling.  
Water heating:  
BAXI heat pump, an efficient and sustainable solution, with low energy consumption.

Os acabamentos podem ser substituídos por outros de preço e qualidade equivalentes.  
Finishes may be replaced by others of equivalent price and quality.



Cozinha - T3  
Kitchen - 3 Bedroom Apartment





# ARQUITETURA

ARCHITECTURE



LURION  
RESIDENCES



JÃ ARQUITECTURA

## *Habitar com vista, viver com sentido*

LIVING WITH A VIEW,  
LIFE WITH MEANING

A obra nasce da geometria do lugar, desenhada para se fundir com a paisagem, respeitando o seu ritmo e horizonte.

Com uma linguagem arquitetônica contemporânea, linhas puras e materiais nobres, o projeto conjuga elegância, funcionalidade e conforto. O edifício molda-se para abraçar o sol e as vistas para o rio Douro, desdobrando-se em varandas amplas e dinâmicas que evocam a topografia fragmentada das escarpas do Douro, com grandes vãos envidraçados que permitem uma vivência mais fluída com o exterior, concebido como extensão da vivência habitacional, proporcionando vistas desafogadas sobre a paisagem envolvente.

Nasce da vontade de habitar com contemporaneidade privilegiando a luz, o espaço e o bem-estar. Valorizou-se a dimensão do lote para criar espaços verdes, percursos de caminhada, piscina, ginásio ao ar livre e zonas de lazer, que promovem um estilo de vida ativo e saudável. A vegetação, cuidadosamente posicionada, envolve, protege e refresca, reforçando a harmonia entre natureza e arquitetura.

Lurion é casa, refúgio e extensão da natureza urbana, um gesto contemporâneo com alma e pertença às portas da cidade, onde a vida urbana encontra o sossego do habitar pleno, pensado para quem valoriza design, privacidade e qualidade de vida.



The project is born from the geometry of the place, designed to merge with the landscape, respecting its rhythm and horizon.

With a contemporary architectural language, clean lines and noble materials, the development combines elegance, functionality and comfort. The building is shaped to embrace the sunlight and views over the Douro river, unfolding into broad, dynamic balconies that echo the fragmented topography of the Douro cliffs. Expansive glazed openings create a fluid connection with the outdoors, conceived as an extension of the living space, offering uninterrupted views of the surrounding landscape.

It stems from a desire to live with a contemporary spirit, prioritising light, space and well-being. The generous plot was used to create green areas, walking paths, a swimming pool, outdoor gym and leisure spaces — all designed to promote an active and healthy lifestyle. Carefully placed vegetation surrounds, shelters and cools the space, reinforcing the harmony between nature and architecture.

Lurion is home, sanctuary, and an extension of the urban landscape — a contemporary gesture with soul and a sense of belonging, on the doorstep of the city. It is where urban living meets the calm of a complete home, crafted for those who value design, privacy and quality of life.



