



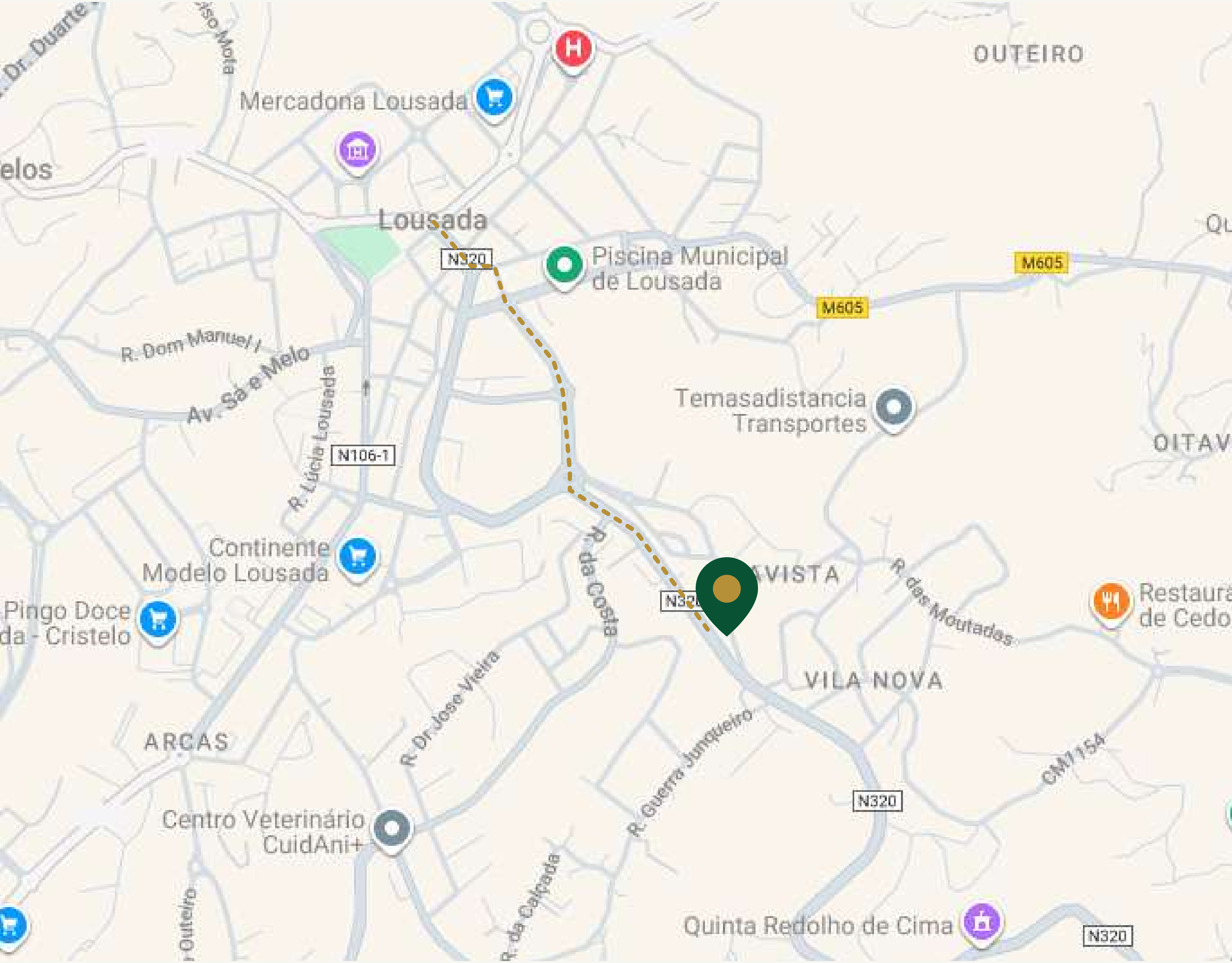
HAVEN
NOBRE

O **HAVEN Nobre** nasce em Lousada como um edifício residencial pensado para quem procura qualidade de vida, boa arquitetura e uma relação equilibrada entre o conforto contemporâneo e a envolvente natural. Trata-se de um condomínio privado que valoriza a simplicidade das linhas, a luz natural e a fluidez dos espaços, acolhendo vinte apartamentos de tipologias entre T1 e T4, distribuídos por quatro pisos. A identidade do edifício assenta numa estética moderna, marcada por volumes claros e elegantes, por varandas generosas e por uma integração harmoniosa na paisagem urbana. Cada detalhe foi estudado para garantir funcionalidade e bem-estar, reforçando a ideia de que este é um refúgio citadino pensado para viver com ritmo, alma e discrição.









A localização do **HAVEN Nobre** distingue-se pela proximidade ao centro de Lousada, apenas a 1km de distância, numa zona calma, de baixa densidade habitacional e com fácil acesso a comércio, serviços, escolas, transportes públicos e principais vias rápidas. Implantado no coração do Vale do Sousa, o edifício beneficia de uma paisagem rural característica da região e de um território marcado por vitalidade social. A curta distância encontram-se espaços relevantes como o Parque Urbano Dr. Mário Fonseca, trilhos pedonais, zonas de lazer e vários elementos da Rota do Românico, reforçando a conjugação entre conveniência urbana e qualidade ambiental.







O **HAVEN Nobre** foi concebido para dialogar com o contexto envolvente, integrando-se através de um volume regular, de varandas contínuas e de uma linguagem arquitetónica que privilegia linhas simples e materiais de qualidade. O edifício apresenta fachadas com elementos cerâmicos e metálicos, e guardas em vidro, conferindo leveza e modernidade ao conjunto. Na zona exterior destacam-se jardins, passadeiras pedonais, logradouros acessíveis e um espaço cuidadosamente organizado que reforça a vivência do condomínio. Parte das frações do piso térreo beneficiam de jardins privados, proporcionando uma relação mais direta com o exterior e com o ambiente natural que caracteriza esta área de Lousada.









Os interiores dos apartamentos foram projetados para serem flexíveis, luminosos e acolhedores, com áreas sociais amplas e uma excelente exposição solar. A fluidez entre divisões permite uma vivência equilibrada e confortável, onde o essencial se afirma com elegância. Os pavimentos em SPC, as paredes estucadas e os tetos em gesso cartonado com iluminação LED criam uma atmosfera contemporânea e serena. As amplas aberturas envidraçadas, equipadas com caixilharia em alumínio com corte térmico e vidro duplo, permitem a entrada generosa de luz natural, reforçando a sensação de amplitude e bem-estar.













A cozinha foi pensada para combinar praticidade, estética e integração total nos ambientes sociais. Os móveis são em HDF revestido a painéis melamínicos, com linhas limpas e arrumação eficiente. O tampo e o contratampo em compacto mineral branco tipo Krypton Snow Series oferecem resistência e uma aparência moderna, complementados pela cuba em inox e pela torneira de chuveiro extraível da Grohe. Os equipamentos encastrados incluem forno, micro-ondas, placa de indução, exaustor e máquina de lavar louça Bosch ou equivalente. O revestimento entre móveis pode ser executado em azulejo cerâmico ou vidro lacado, acrescentando textura e contemporaneidade ao espaço.





As casas de banho apresentam uma seleção criteriosa de materiais que privilegiam durabilidade, conforto e estética. Os revestimentos incluem grés porcelânico retificado em tons de cinzento, bancadas em compacto mineral tipo Krion e loiças suspensas da marca Sanindusa. As bases de duche são embutidas no pavimento, com resguardos em vidro temperado, e os móveis suspensos em HDF lacado com portas soft-close reforçam o carácter funcional e elegante do espaço. As torneiras pertencem à linha Bruma Lusitano, assegurando qualidade e coerência no conjunto de acabamentos.











Mapa de Acabamentos

GERAL

ESTRUTURA	Lajes aligeiradas e maciças
ENVOLVENTE EXTERIOR/ FACHADA	Alvenaria de bloco térmico, revestida com sistema ETIC's de 80mm de espessura e reboco areado pintado de cor cinzento RAL 7016 Muros e muretes executados em alvenaria de bloco simples de betão, com reboco areado fino e pintado de cor cinzento RAL 7016 Prumos em tubos de chapa lisa de aço ccom 40x40, para vedações e tapa-vistas
VARANDAS	Tectos falsos em painéis VIROC de cor cinzento RAL 7035 e floreiras em chapa lisa de aço, lacadas à cor cinzento RAL 7016
CAIXILHARIA	Alumínio c/ corte térmico e acústico de vidro duplo, da Lousalu, série InvisibAll - B.150 com 150mm, ou equivalente, com acabamento anodizado de cor cinzento - RAL 7016
PAVIMENTOS EXTERIORES	Grés porcelânico rectificado tipo PORCELANOSA VELA GREY ou similar, cor cinzento
COBERTURA	Godolavado sobre isolamento térmico
GUARDAS	Vidro laminado de 12m (6+6) e perfil superior de remate em alumínio ou aço escovado
EQUIPAMENTOS	Paineis Solares Térmicos ou Bomba de Calor para AQS e Ar-condicionado Estores Black-out elétricos nos quartos Tomadas e interruptorestipo Efapel série Logus90 Tomadas p/ carregamento de veículos elétricos, para instalação de wallbox Sistema de Vídeo Porteiro a cores Portões automáticos com comando à distância

GARAGEM

PAVIMENTO	Betão afagado com pintura epóxi e sinalização
PAREDES	Betão aparente
ZONAS COMUNS	
PAVIMENTOS	Pavimentos em grés porcelânico rectificado tipo PORCELANOSA VELA GREY ou similar
PAREDES	Paredes estucadas em gesso projectado e pintado, dotado ainda de Lambrins em placa de MDF revestido a painéis melaminicos
TECTOS	Tectos em gesso cartonado pintado a cor branco RAL 9010 ou similar, com iluminação embutida e sensores
PORTAS	Segurança, corto forgo, nas entradas dos apartamentos, revestidas a painéis melaminicos

QUARTOS, SALA E ZONAS DE CIRCULAÇÃO

PAVIMENTOS	SPC Flooring, tipo “Caravel Collection”, da marca Ribadao Wood Boutique ou equivalente, cor a definir
PAREDES	Paredes em estuque de gesso projectado e pintado
TECTOS	Gesso cartonado com isolamento no interior pintado à cor branco com iluminação LED
CARPINTARIAS	Armários roupeiros com portas MDF lacado e interior em melamina Cancun, incluindo módulo de gavetas, varão, maleiro por porta com ferragens e puxador negativo vertical na porta, lacado à RAL 9003 Apainelados dos vãos exteriores em painel MDF hidrófugo 12mm de espessura, incluindo acabamento lacado a RAL 9003
PORTAS	Lacadas a MDF, com interior alveolar, orlas em mandeira maciça, aro e guarnições em MDF hidrófugo, lacados a RAL 9003. Puxadores JNF, dobradiças de leme JNF eco, fechadura magnética Bonnati

COZINHA

PAVIMENTOS	Pavimento revestidos em grés cerâmico ou vinílico, consoante cozinha aberta à sala ou isolada
PAREDES	Paredes em estuque/gesso projectado e pintado
TECTOS	Gesso cartonado com isolameno no interior pintado e LED's
CARPINTARIAS	Móveis em HDF revestidos a painéis melaminicos
EQUIPAMENTOS	Combinado, forno, micro-ondas, placa de indução, exaustor e máquina de lavar louça, tudo encastrado, BOSCH ou equivalente
BANCADA	Tampo e contratampo em compacto mineral branco tipo “Krion, Snow Series” ou similar. Lava-loiças sob tampo em inox tipo Teka ou similar. Torneira misturadora com chuveiro extraível c/ acabamento cromado, Grohe ou equivalente. Backsplash em azulejos cerâmicos ou vidro lacado

INSTALAÇÕES SANITÁRIAS

PAVIMENTOS	Revestimento em grés porcelânico tipo PORCELANOSA MATIKA ACERO, ou similar, cor a definir
PAREDES	Duches em grés porcelânico tipo PORCELANOSA MATIKA ACERO, ou similar, cor a definir e restantes em reboco pintado
TECTOS	Gesso catornado hidrófugado e estuque de gesso, barrado e pintado de branco
CARPINTARIAS	Móveis de WC suspensos em MDF de 19mm e costas com 8mm, lacados a alto brilho acetinado com portas soft close
BANCADAS	Tampo em compacto de mármore ou lavaório Termomoldado em compacto mineral tipo Krion K-LIFE 1100, Snow Series, ou similar
LOIÇAS E ACESSÓRIOS	Branca e suspensa, da Sanindusa (mod. City) e lavatório de pousar da mesma marca ou equivalente Toreiras misturadoras do tipo Bruma, modelo Lusitano Bases de chuveiro inseridas no pavimento, incluindo vidros temperados

A promotora reserva o direito de efetuar alterações decorrentes de exigências de ordem técnica, jurídica, comercial ou de aprovisionamento por indisponibilidade de fornecimento ou termo de produção. As eventuais alterações respeitarão os padrões de qualidade previstos.

ESSIA
REAL ESTATE



HAVEN
NOBRE

ESTA BROCHURA FOI DESENVOLVIDA COM O OBJECTIVO ÚNICO DE PROMOÇÃO DOS APARTAMENTOS SITUADOS NO EMPREENDIMENTO HAVEN NOBRE.
AS IMAGENS APRESENTADAS SÃO VIRTUAIS E MERAMENTE ILUSTRATIVAS. SENDO CONFORMES ÀS CARACTERÍSTICAS DAS HABITAÇÕES, PODEM AINDA ASSIM, POR MOTIVOS TÉCNICOS, COMERCIAIS OU LEGAIS, ESTAR SUJEITAS A EVENTUAIS ALTERAÇÕES. OS ACABAMENTOS E EQUIPAMENTOS INDICADOS PODERÃO VIR A SER SUBSTITUÍDOS, PELO PROMOTOR, POR OUTROS DE QUALIDADE EQUIVALENTE.

MAFAVIS 2025. TODOS OS DIREITOS RESERVADOS