

ESSIA  
REAL ESTATE

B779



FACHADA PRINCIPAL

# B779

TIPOLOGIAS  
T0 e T3

FOGOS  
19

ESTACIONAMENTO  
16 LUGARES COBERTOS

NÚMERO DE PISOS  
4

**O novo padrão de conforto e qualidade em Matosinhos**

O B779 nasce na Rua da Barranha, numa zona privilegiada de Matosinhos, a poucos minutos do Norte Shopping e com acesso imediato à A28, oferecendo uma mobilidade excepcional. Esta localização estratégica permite chegar ao Aeroporto Francisco Sá Carneiro em apenas 10 minutos e ao centro do Porto em 20 minutos, assegurando uma ligação rápida a qualquer ponto do país.

Inserido numa das áreas mais valorizadas para viver no Grande Porto, o empreendimento beneficia da proximidade às praias, a escolas, restaurantes, hospitais de referência e uma vasta oferta de serviços. A apenas 200 metros da estação de metro Estádio do Mar, garante também acesso facilitado ao transporte público.

# B779

## *Viver Matosinhos, onde o mar encontra a cidade*

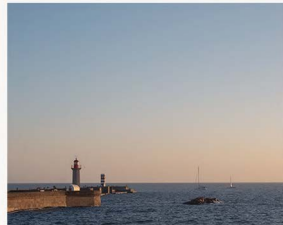
Situada na orla norte do Porto, Matosinhos é uma cidade que combina o ritmo urbano com a tranquilidade do mar.

É um destino cada vez mais procurado por quem valoriza qualidade de vida, cultura e bem-estar, num ambiente moderno, seguro e acolhedor.

## *Uma cidade para viver e desfrutar*

Com excelentes acessos ao centro do Porto e a toda a região Norte, Matosinhos oferece uma localização privilegiada para quem procura conjugar trabalho, lazer e conforto.

A proximidade ao mar, a oferta cultural diversificada e o ambiente gastronómico de excelência fazem desta cidade um lugar único — onde viver é um prazer diário.





### ***Lazer junto ao Atlântico***

Em Matosinhos, o lazer está sempre por perto. As praias douradas e o Parque da Cidade do Porto convidam a momentos de descanso e atividades ao ar livre.

Perto dali, o Parque do Carrizal reforça esta ligação à natureza, com percursos pedonais e zonas de lazer que promovem uma vivência urbana saudável e sustentável.

### ***Cultura e identidade***

Com uma forte ligação à tradição marítima, Matosinhos é também um centro cultural vibrante.

Espaços contemporâneos como a Casa da Arquitectura e o Mercado Municipal de Matosinhos refletem o equilíbrio entre património e inovação, preservando a memória coletiva enquanto projetam a cidade para o futuro.

Ao longo do ano, a cidade acolhe festivais, exposições e eventos artísticos que reforçam o seu carácter cosmopolita e criativo.



# B779



WALKING  
DISTANCE



DRIVING  
DISTANCE

## ACESSOS

1. Aeroporto Francisco Sá Carneiro 7 min | 500m

## EDUCAÇÃO

2. Porto Business School 7 min | 500m  
3. IDAM 17 min | 1,2km  
4. ESAU 20 min | 1,5km  
5. Colégio Efonor 11 min | 800m

## COMPRAS

6. Norte Shopping 11 min | 800m  
7. MAR Shopping 10 min | 6,8km  
8. Continente 14 min | 1,1km  
9. Lidl 14 min | 1km  
10. Mercado Municipal de Matosinhos 22 min | 1,6km

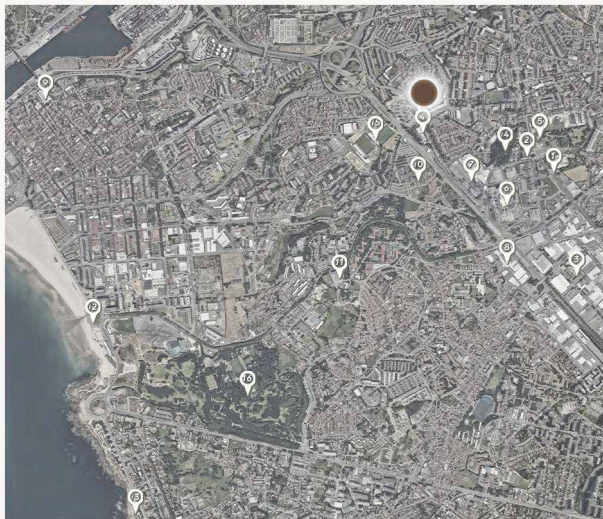
## SAÚDE

11. Hospital Deão Hispano 32 min | 2,4km  
12. Hospital CUF 4 min | 1,6km

## PRAIAS

13. Praia de Matosinhos 7 min | 3km  
14. Praia de Hamemelo Leme 9 min | 4,3km  
15. LAZER & BEM-ESTAR 12 min | 6,4km

16. Parque Cerriçal 14 min | 1km  
17. Estádio do Mar 28 min | 2km  
18. Museu Serralves 2 min | 700m  
19. Parque do Círculo 4 min | 2,4km  
20. Foz do Daura 7 min | 4km  
21. Avenida dos Aliados 10 min | 4,5km  
22. 10 min | 6,4km



B779

ESTACÃO DE METRO DO ESTÁDIO DO MAR



CONCEITO

pirâmide

## CONCEITO

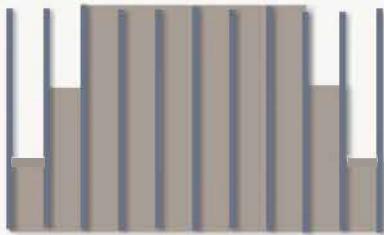
O seu valor ou significado pode ser interpretado de várias formas. No seu significado mais simbólico, pode ser visto como "ascensão ao sol e o alcance da vida eterna". Traduzido na sua forma arquitetónica, pode ser vista como solidez, atemporalidade, presença.



verticalidade

## CONCEITO

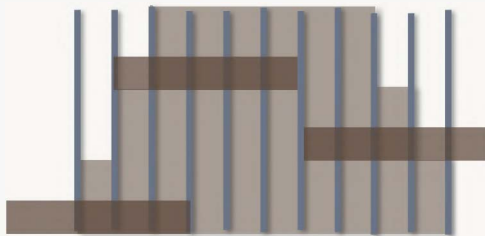
A verticalidade das lâminas de betão permitem a ligação de uma peça emblemática antiga, a pirâmide, com a contemporaneidade .



organicidade

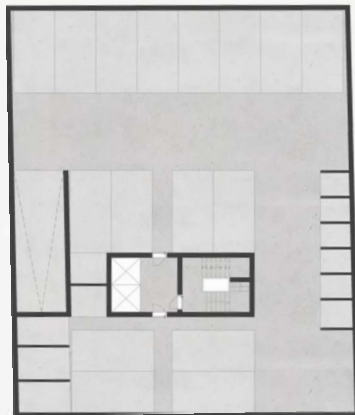
## CONCEITO

A organicidade e a cor da natureza aplicada na ortogonalidade e presença do betão foi o tema baseado na construção da proposta. Numa rua central da cidade, onde existe uma coleção variada de materiais, traz-se um momento de contemplação e pausa através do **B779**.



PROPOSTA

Piso -1\_Estacionamento  
**PROPOSTA**



Piso 1  
PROPOSTA



Piso 2  
PROPOSTA



Piso 3  
PROPOSTA



Piso 4  
PROPOSTA







FACHADA TRADOZ









KINFOLK

CHRISTOPHER WHEEL  
SACHS



# Mapa de Acabamentos

## HALL E CORREDORES

- Teto falso rebatido pintado a branco
- Painéis em folheado de madeira tipo carvalho ou lacados
- Portas interiores à face em folheado de madeira tipo carvalho
- Rodapés em perfil metálico

## VARANDAS

- Pavimento em grés porcelânico assente em pés niveladores
- Guardas em estrutura mista laca com efeito ripado

## SALAS E QUARTOS

- Teto falso pintado a branco
- Divisórias em gesso cartonado
- Armários e roupeiros em folheado de madeira tipo carvalho
- Partes interiores à face em folheado de madeira tipo carvalho
- Rodapés lacados a branco
- Pavimento composto tipo carvalho

## CÁIXILHARIAS

- De correr | Zonas ociais e alguns quartos
- Oscilobaterne | Quartos e algumas zonas não habitáveis
- Alumínio anodizado e vidro duplo térmico

## COZINHAS

- Tetos falsos pintados a branco
- Divisórias em gesso cartonado
- Armários lacados a preto mate com rodapés em preto mate
- Bancadas e Contra-bancadas em material compósito
- Eletrodomésticos de encastrar
- Partes interiores à face em folheado de madeira tipo carvalho
- Rodapés lacados a preto mate
- Pavimento composto tipo carvalho

## CONFORTO E SEGURANÇA

- Painéis fotovoltaicos
- Bombas de calor na produção de AQS
- Climatização eficiente com ventiloconvectors
- Tratamento acústico reforçado entre frações e entre apartamentos e zonas comuns
- Tratamento térmico reforçado nas paredes exteriores e nas coberturas

## INSTALAÇÕES SANITÁRIAS

- Tetos falsos pintados a branco
- Revestimento em painéis porcelânicos de cores suaves
- Conjunto suspenso de móveis e lavatório
- Sanita e bidé suspensos
- Base de chuveiro em resina
- Partes interiores à face em folheado de madeira tipo carvalho
- Pavimento cerâmico em cores suaves