

G	R	I	D
2	8	9	1



DECORAÇÃO, MOBILIÁRIO, PAINÉIS, ACABAMENTOS DE ILUMINAÇÃO E VISTAS DAS FRIEZE E OS SÓTIS SÃO MEDIANTE ILUSTRAÇÕES

FACHADA PRINCIPAL

GRID 2891



TIPOLOGIAS
T0



FOGOS
18



COMÉRCIO
1 FRAÇÃO



NÚMERO DE PISOS
5

O novo padrão de conforto e qualidade em Matosinhos

O GRID 2891 surge como uma oportunidade única para quem procura viver ou investir num espaço contemporâneo, bem localizado e pensado para o estilo de vida urbano atual. Inserido numa zona tranquila, mas com acesso imediato a serviços e transportes, o empreendimento combina conveniência e conforto.

O edifício apresenta um design moderno e sofisticado, marcado pela ortogonalidade das formas e por uma forte aposta na iluminação natural. Os espaços foram cuidadosamente desenhados de modo a maximizar a funcionalidade e o bem-estar, resultando em interiores atuais, versáteis e fáceis de adaptar a diferentes estilos de vida.

▲ excelente ligação a transportes públicos, incluindo metro e autocarro, aliada à proximidade a comércio e serviços, confere ao empreendimento uma localização estrategicamente relevante. Um projeto pensado para quem valoriza mobilidade e modernidade num contexto urbano consolidado.

GRID 2891

Viver Matosinhos, onde o mar encontra a cidade

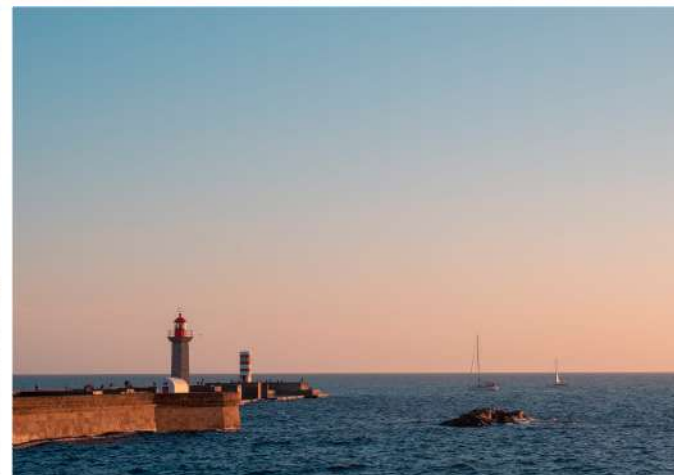
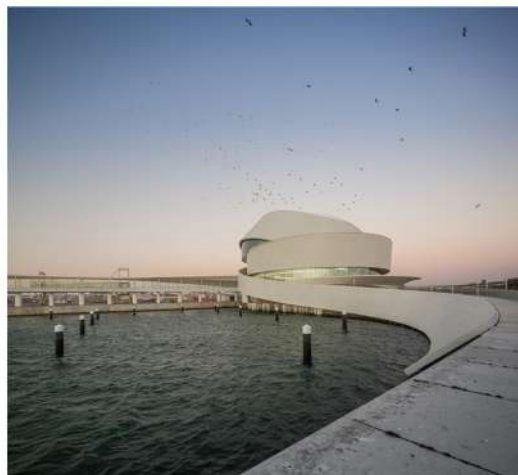
Situada na orla norte do Porto, Matosinhos é uma cidade que combina o ritmo urbano com a tranquilidade do mar.

É um destino cada vez mais procurado por quem valoriza qualidade de vida, cultura e bem-estar, num ambiente moderno, seguro e acolhedor.

Uma cidade para viver e desfrutar

Com excelentes acessos ao centro do Porto e a toda a região Norte, Matosinhos oferece uma localização privilegiada para quem procura conjugar trabalho, lazer e conforto.

A proximidade ao mar, a oferta cultural diversificada e o ambiente gastronómico de excelência fazem desta cidade um lugar único — onde viver é um prazer diário.





Lazer junto ao Atlântico

Em Matosinhos, o lazer está sempre por perto. ▲s praias douradas e o Parque da Cidade do Porto convidam a momentos de descanso e atividades ao ar livre.

Perto dali, o Parque do Carrizal reforça esta ligação à natureza, com percursos pedonais e zonas de lazer que promovem uma vivência urbana saudável e sustentável.

Cultura e identidade

Com uma forte ligação à tradição marítima, Matosinhos é também um centro cultural vibrante.

Espaços contemporâneos como a Casa da ▲rquitectura e o Mercado Municipal de Matosinhos refletem o equilíbrio entre património e inovação, preservando a memória coletiva enquanto projetam a cidade para o futuro.

▲o longo do ano, a cidade acolhe festivais, exposições e eventos artísticos que reforçam o seu carácter cosmopolita e criativo.



GRID 2891

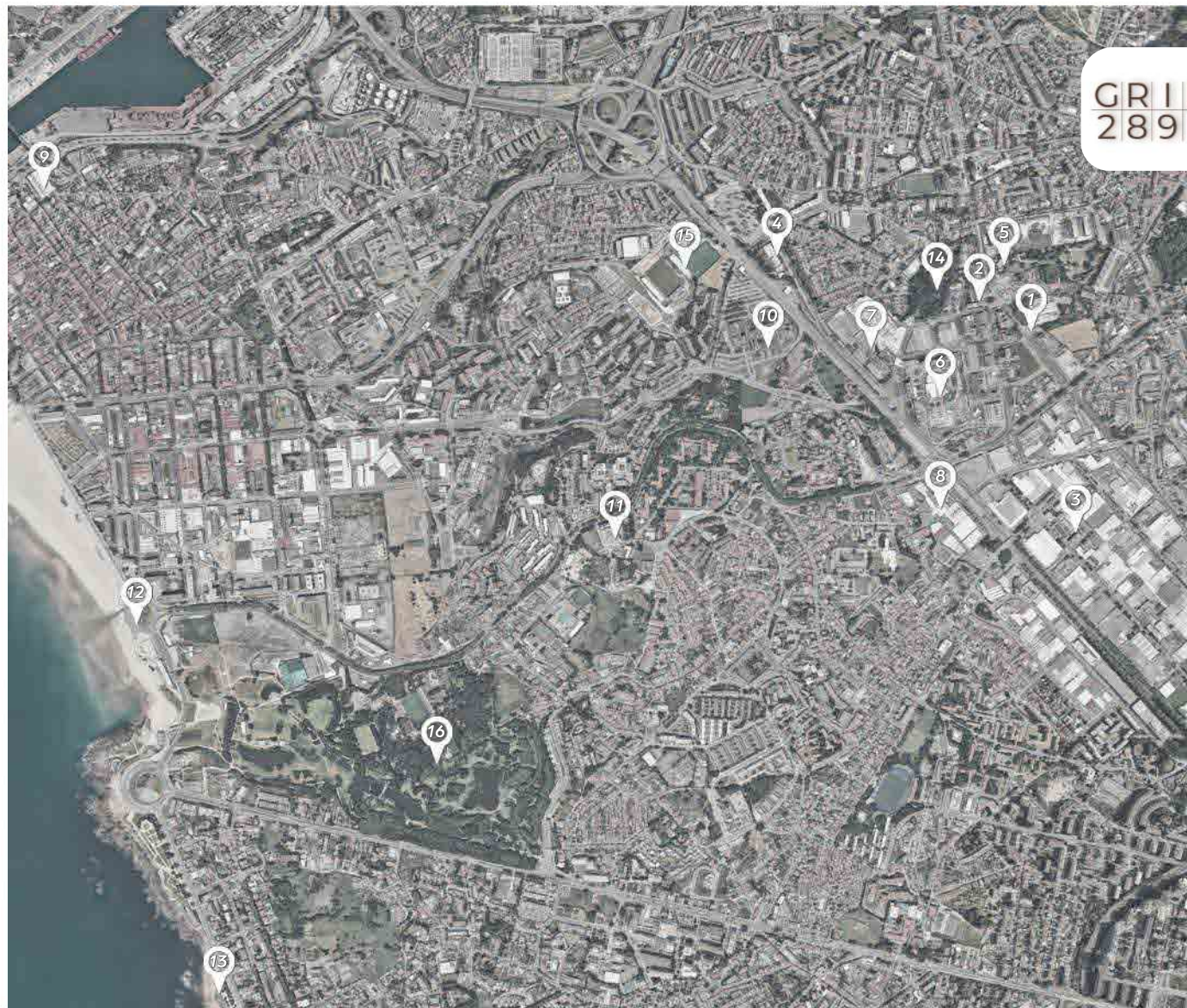


WALKING
DISTANCE



DRIVING
DISTANCE

	WALKING DISTANCE	DRIVING DISTANCE
ACESSOS		
1. Aeroporto Francisco Sá Carneiro		10 min 8km
Estação de metro de Sete Bicas A28	15 min 1.2km	7 min 1.8km
EDUCAÇÃO		
2. Porto Business School	15 min 1.2km	6 min 1.8km
3. IPAM	26 min 1.9km	7 min 2.2km
4. ESAD	20 min 1.5km	7 min 2.4km
5. Colégio Efanor	10 min 700m	2 min 800m
COMPRAS		
6. NorteShopping	19 min 1.5km	7 min 2km
MAR Shopping		10 min 5.6km
7. Continente	23 min 1.7km	6 min 1.8km
8. Lidl	24 min 1.8km	8 min 2.2km
9. Mercado Municipal de Matosinhos		10 min 5.1km
SAÚDE		
10. Hospital Pedro Hispano		7 min 2.6km
11. Hospital CUF		10 min 3.8km
PRAIAS		
12. Praia de Matosinhos		15 min 5km
13. Praia do Homem do Leme		18 min 6km
LAZER & BEM-ESTAR		
14. Parque do Carrigal	16 min 1.2km	5 min 1.7km
15. Estádio do Mar		8 min 3km
Museu de Serralves		16 min 5.1km
16. Parque da Cidade		12 min 4.9km
Foz do Douro		18 min 5.8km
Avenida dos Aliados		22min 7.4km



Soluções versáteis e adaptáveis a diferentes estilos de vida

Com tipologias T0 adaptáveis, todas as frações do **GRID 2891** foram pensadas para aqueles que procuram um ambiente moderno, descontraído e versátil sem abrir mão do conforto e conveniência do centro da cidade.

▲ envolvente tranquila, aliada à organização eficiente dos espaços, garante conforto, privacidade e uma vivência urbana equilibrada.



DECORAÇÃO, MOBILIÁRIO, PAINÉIS, ACABAMENTOS DE ILUMINAÇÃO E VISTAS DAS FRAÇÕES SÃO MERAMENTE ILUSTRATIVOS.

JARDIM FRAÇÃO B

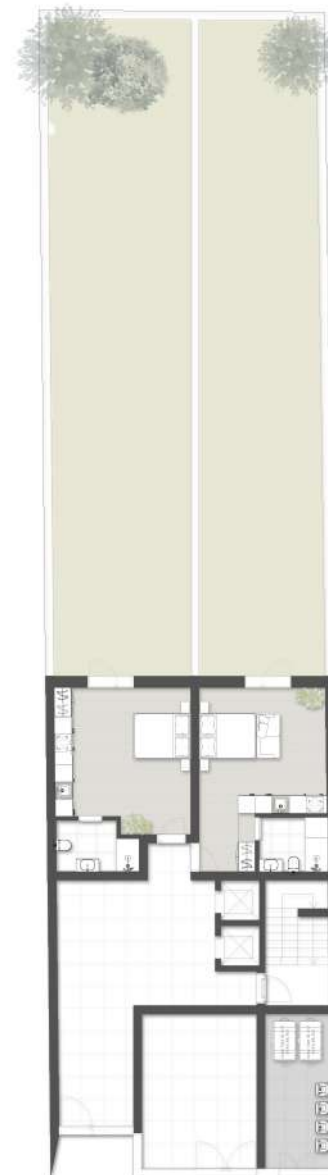
GRID 2891



GRID 2891

Piso 1 | Habitação e Comércio

Área Bruta Construtiva (m ²)	175
Fogos	2
Tipologias	T0



Piso Tipo | Habitação

Pisos 2, 3, 4 e 5

Área Bruta Construtiva (m ²)	180
Fogos	4
Tipologias	T0

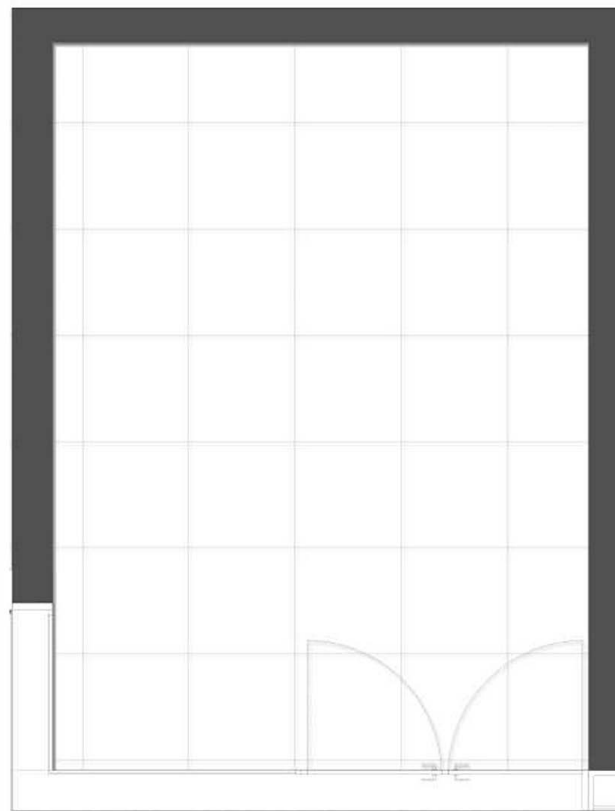


GRID 2891

Fração S | Comércio

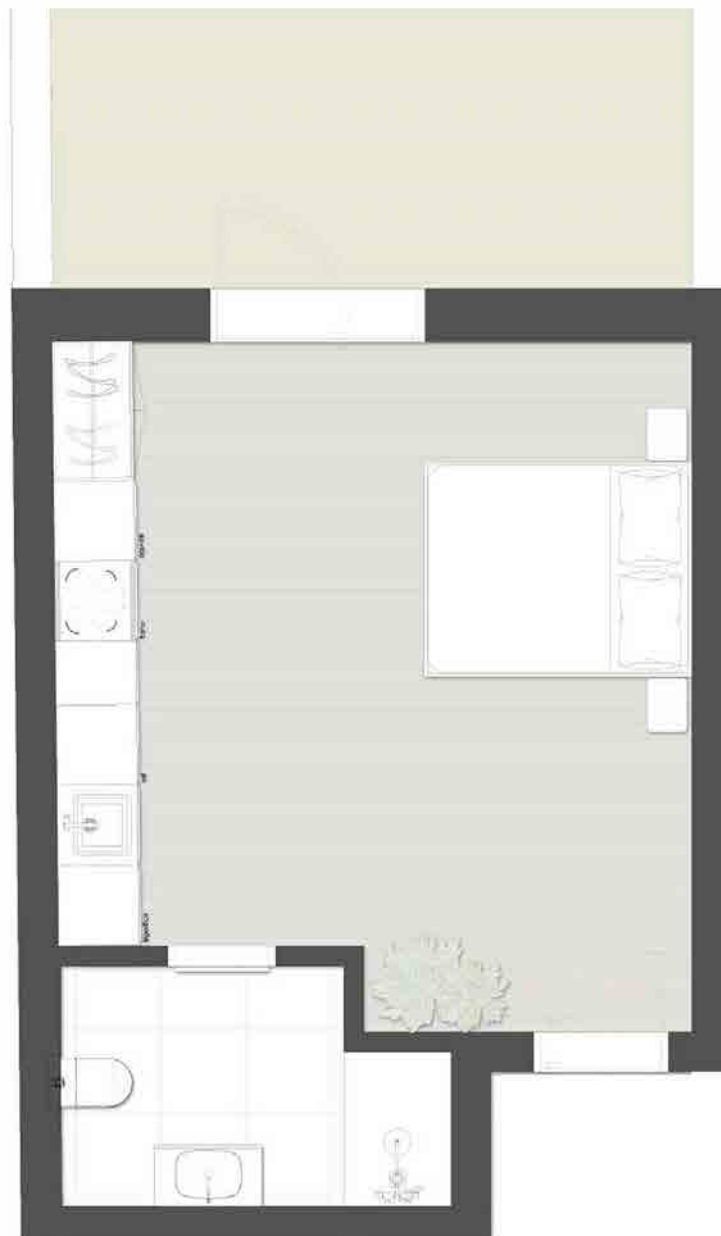
Disponível

Área Bruta Construtiva (m ²)	26.95
Total (m ²)	26.95



Fração A | T0
Disponível

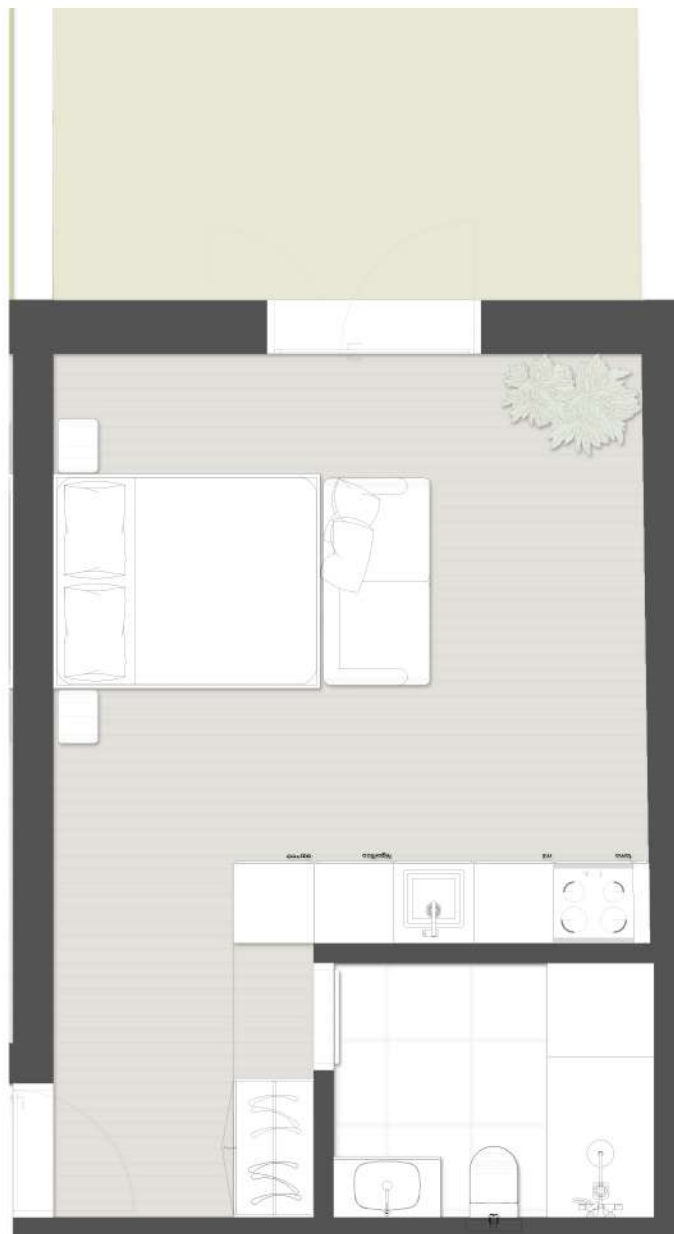
Área Bruta Construtiva (m ²)	35,05
Área Jardim (m ²)	113
Total (m ²)	148,05



GRID 2891

Fração B | T0
Disponível

Área Bruta Construtiva (m ²)	35.30
Área Jardim (m ²)	97.75
Total (m ²)	133.05



Frações C, G, K e O | T0
Pisos 2, 3, 4 e 5 | Disponível

Área Bruta Construtiva (m ²)	37,75
Total (m ²)	37,75

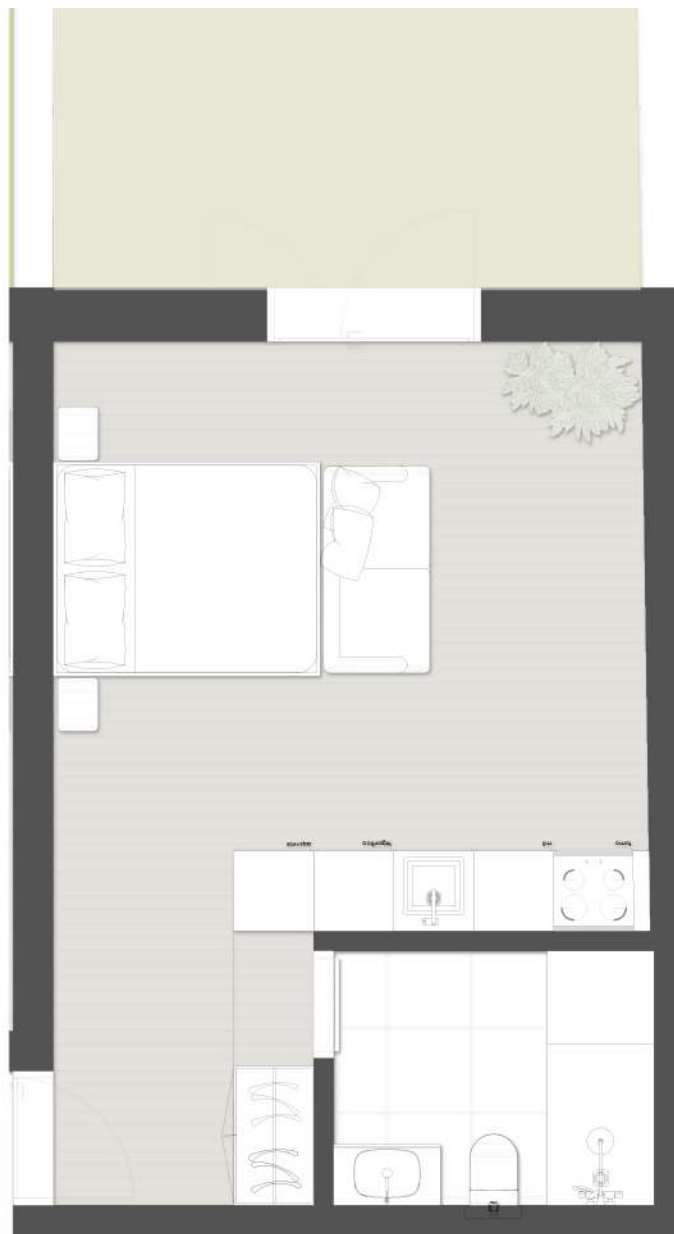


GRID 2891

Frações D, H, L e P | T0

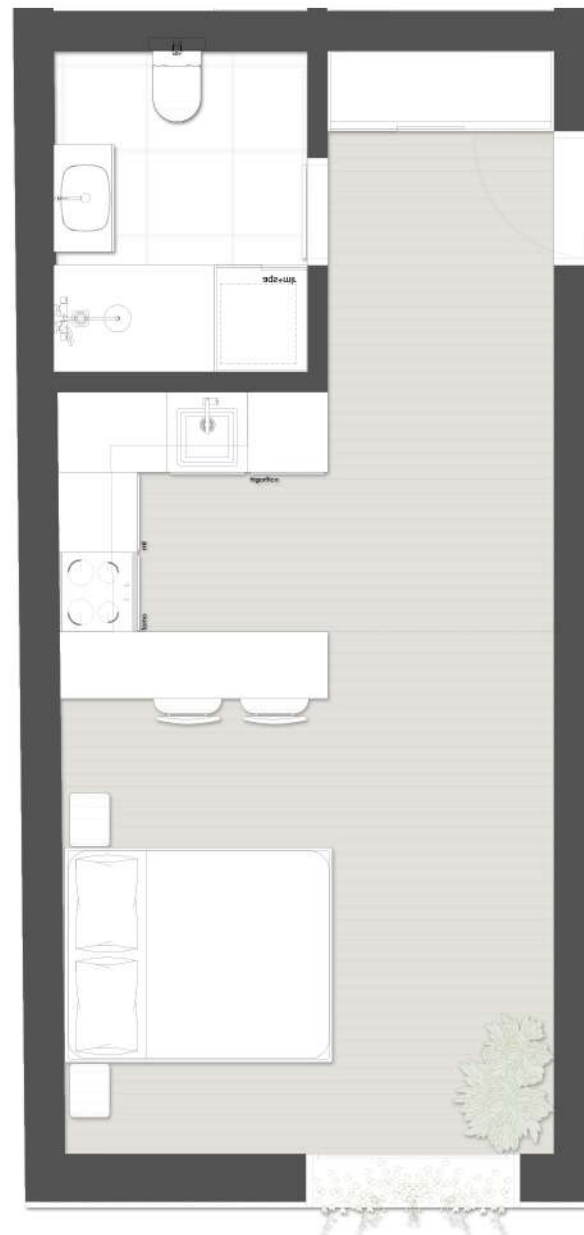
Pisos 2, 3, 4 e 5 | Disponível

Área Bruta Construtiva (m ²)	39.75
Total (m ²)	39.75



Frações E, I, M e Q | T0
Pisos 2, 3, 4 e 5 | Disponível

Área Bruta Construtiva (m ²)	36.95
Total (m ²)	36.95



GRID 2891

Frações F, J, N e R | T0
Pisos 2, 3, 4 e 5 | Disponível

Área Bruta Construtiva (m ²)	36.25
Total (m ²)	36.25



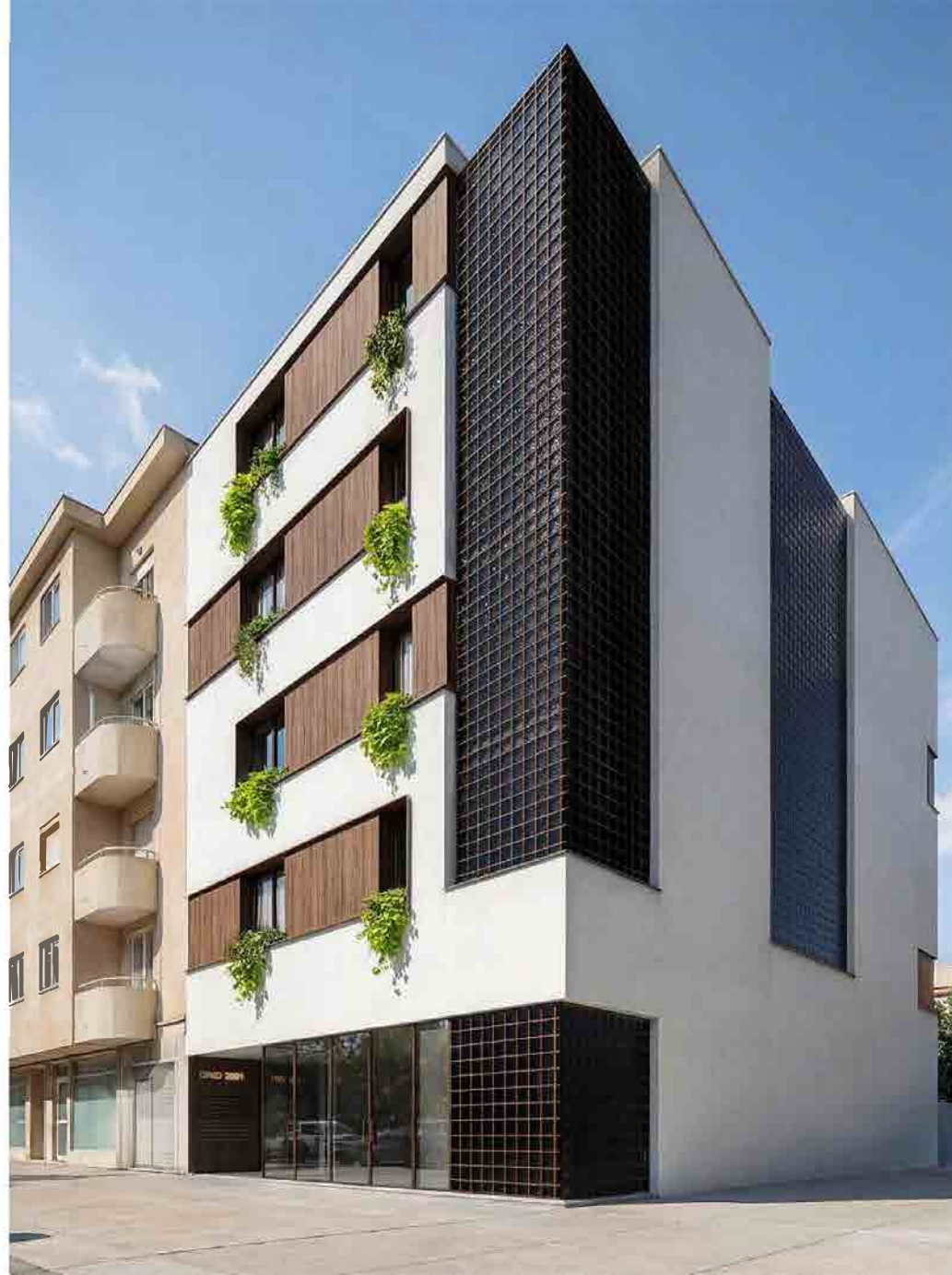




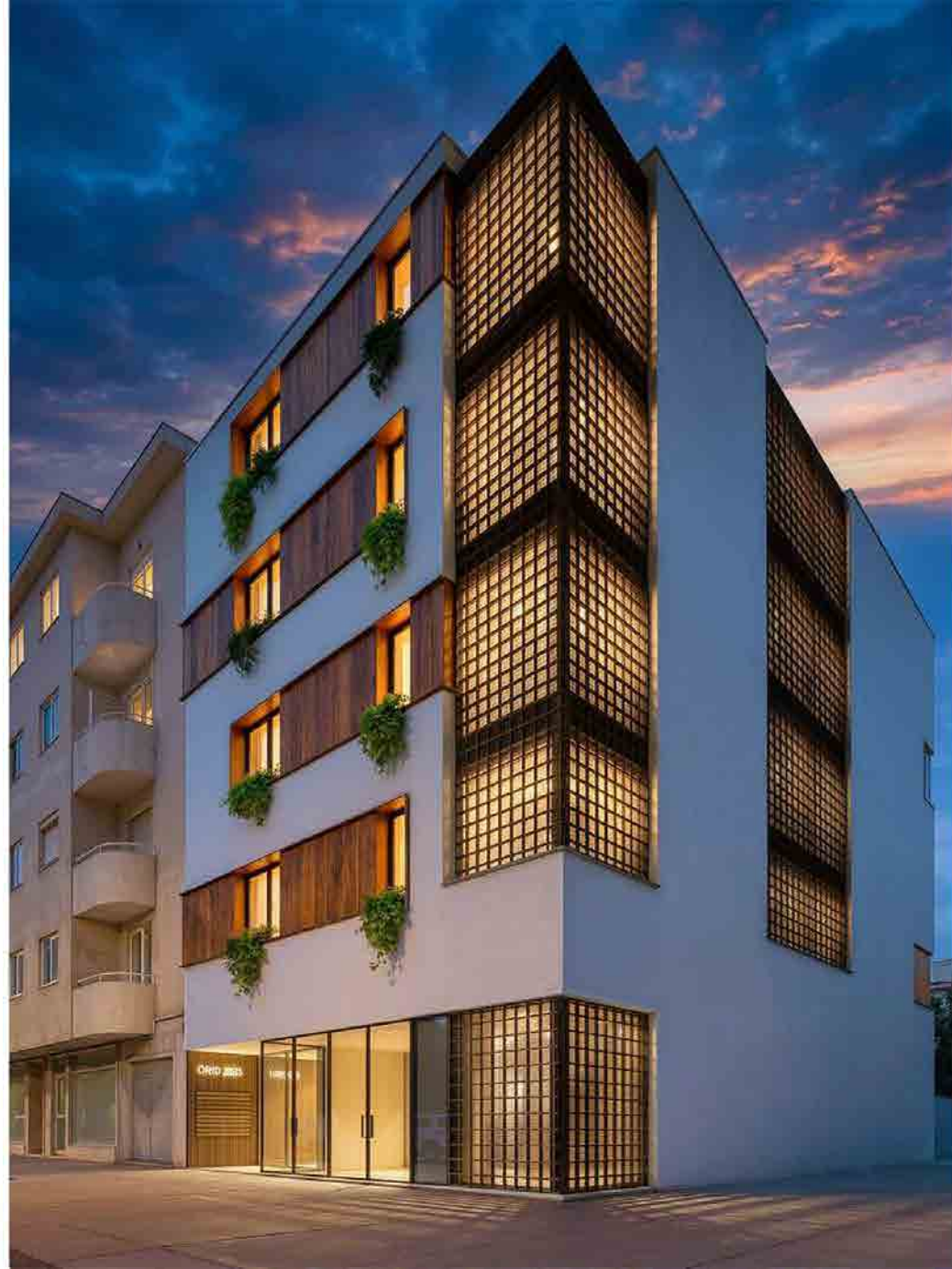














G	R	I	D
2	8	9	1

Mapa de Acabamentos

HALL E CORREDORES

- Teto falso rebaixado pintado a branco
- Apainelados em folheado de madeira tipo carvalho ou lacados
- Portas interiores à face em folheado de madeira tipo carvalho
- Rodapés em perfil metálico

SALAS E QUARTOS

- Teto falso pintado a branco
- Divisórias em gesso cartonado
- Armários e roupeiros em folheado de madeira tipo carvalho
- Portas interiores à face em folheado de madeira tipo carvalho
- Rodapés lacados a branco
- Pavimento composto tipo carvalho

COZINHAS

- Teto falso pintado a branco
- Divisórias em gesso cartonado
- Armários lacados a preto mate com rodapés em preto mate
- Bancadas e Contra-bancadas em material compósito
- Eletrodomésticos de encastrar
- Portas interiores à face em folheado de madeira tipo carvalho
- Rodapés lacados a preto mate
- Pavimento composto tipo carvalho

INSTALAÇÕES SANITÁRIAS

- Teto falso pintado a branco
- Revestimento em painéis porcelânicos de cores suaves
- Conjunto suspenso de móvel e lavatório
- Sanita e bidé suspensos
- Base de chuveiro em resina
- Portas interiores à face em folheado de madeira tipo carvalho
- Pavimento cerâmico em cores suaves

VARANDAS

- Pavimento em grés porcelânico assente em pés niveladores
- Guardas em estrutura metálica com efeito ripado

CAIXILHARIAS

- De correr | Zonas sociais e alguns quartos
- Oscilo-batente | Quartos e algumas zonas não habitáveis
- Alumínio anodizado e vidro duplo térmico

CONFORTO E SEGURANÇA

- Painéis fotovoltaicos
- Bomba de calor na produção de AQS
- Climatização eficiente com ventiloconvectores
- Tratamento acústico reforçado entre frações e entre apartamentos e zonas comuns
- Tratamento térmico reforçado nas paredes exteriores e nas coberturas